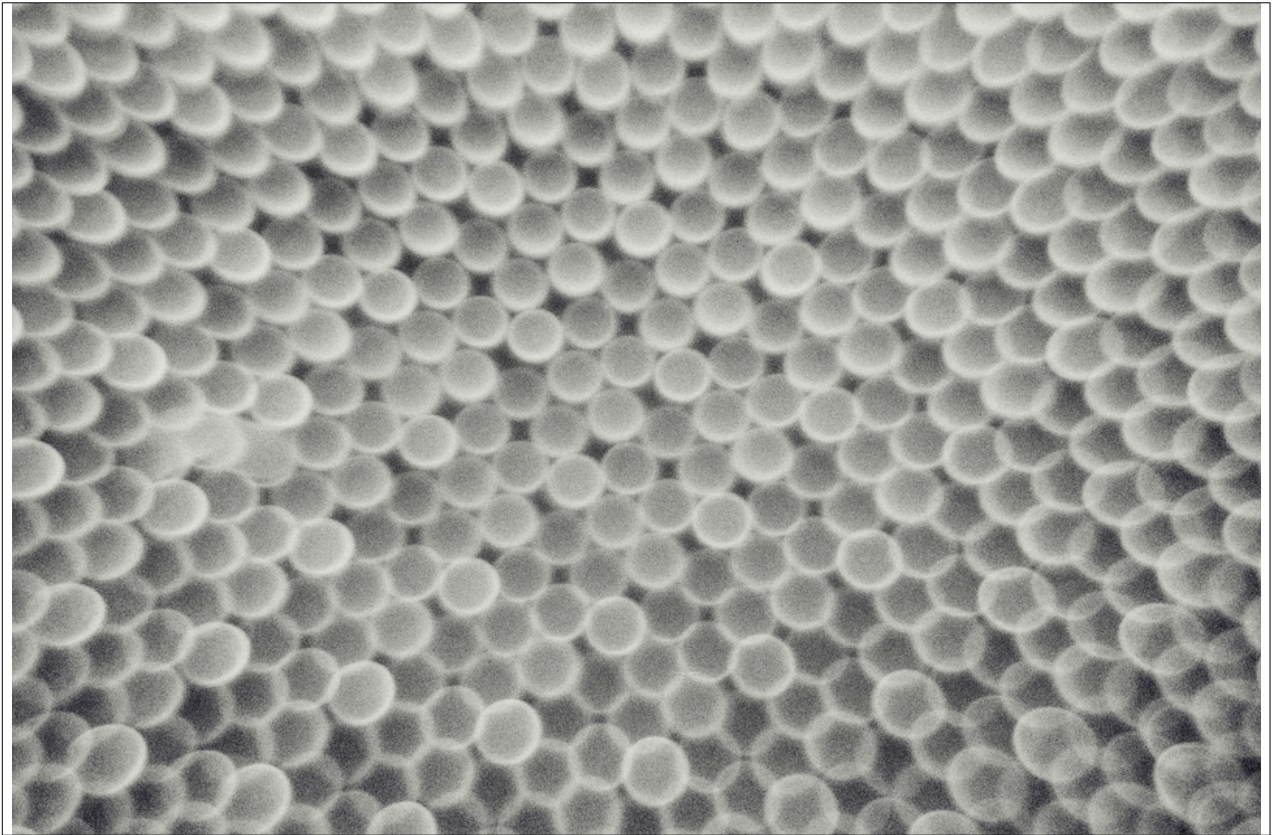


013640

Surface II




Bildbeschreibung¹⁾

Eine hochwinkelige, detailreiche Graustufenaufnahme einer dichten, geordneten Anordnung kleiner, kugelförmiger Objekte.

Analyse¹⁾

Dieses Schwarzweißbild zeigt ein dicht gepacktes Feld sphärischer Objekte, die in einem sich wiederholenden Muster angeordnet sind, das an eine zelluläre Struktur oder eng beieinander liegende mikroskopische Organismen erinnert. Die Objekte erscheinen leicht unscharf, wodurch ein weicher, strukturierter Effekt entsteht. Die monochrome Farbpalette betont die tonalen Variationen und das Spiel von Licht und Schatten über die abgerundeten Oberflächen, wodurch der Gesamtkomposition eine subtile Tiefe und Dimensionalität verliehen wird. Die Gleichförmigkeit der Formen und ihre präzise Anordnung erwecken ein Gefühl von Ordnung und zugrunde liegender Geometrie, im Kontrast zu den inhärenten Unvollkommenheiten und dem organischen Gefühl der einzelnen Elemente.

Bilddaten

	Typ / Größe	Durch	Web Link
Aufnahme	Analog	Frank Titze	
Entwicklung	Analog	Frank Titze	
Vergrößerung	—	—	
Scanning	Digital	Frank Titze	
Bearbeitung	Digital	Frank Titze	
	Aufnahme	Bearbeitung	Veröffentlicht
Daten	—	11/2022	12/2025
	Breite	Höhe	Bits/Farbe
Original-Größe	7461 px	4974 px	16
Verhältnis ca.	1.50	1	—
Aufnahme	24x36 mm		
Ort	—		
Titel (Deutsch)	Surface II		

Anmerkungen

¹⁾Text ist AI generiert - Überprüft / Korrigiert