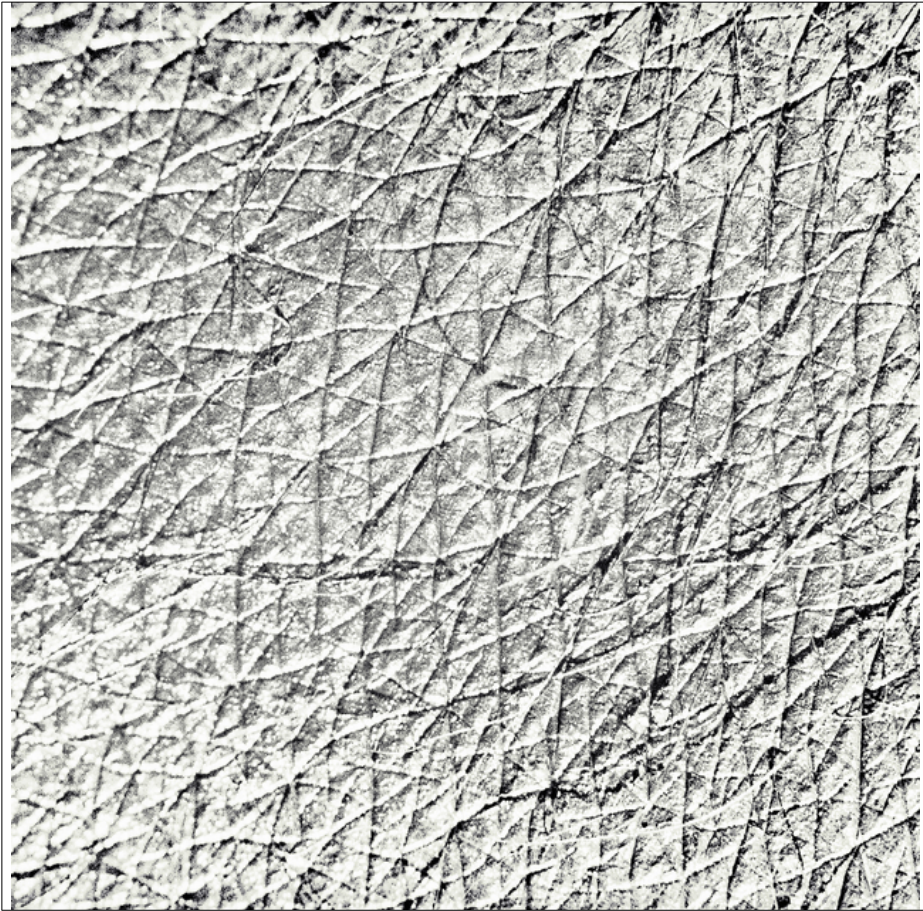


013635

Skin II




Bildbeschreibung¹⁾

Eine Nahaufnahme, monochromes Bild, das das strukturierte Muster der Haut zeigt.

Analyse¹⁾

Diese Schwarz-Weiß-Fotografie zeigt eine stark vergrößerte Ansicht einer strukturierten Oberfläche von Menschenhaut. Das komplizierte Muster besteht aus zahlreichen sich kreuzenden Linien, die kleine, unregelmäßige Rauten bilden. Die Textur ist rau und detailliert, mit subtilen Licht- und Schattenva-
riationen, die die Tiefe und Dreidimensionalität der Oberfläche verstärken. Der Gesamteffekt erinnert an eine mikroskopische Landschaft und lädt den Betrachter ein, die winzigen Details des Materials zu erkunden.

Bilddaten

	Typ / Größe	Durch	Web Link
Aufnahme	Analog	Frank Titze	
Entwicklung	Analog	Frank Titze	
Vergrößerung	—	—	
Scanning	Digital	Frank Titze	
Bearbeitung	Digital	Frank Titze	
	Aufnahme	Bearbeitung	Veröffentlicht
Daten	—	11/2022	12/2025
	Breite	Höhe	Bits/Farbe
Original-Größe	4993 px	4993 px	16
Verhältnis ca.	1	1	—
Aufnahme	24x36 mm		
Ort	—		
Titel (Deutsch)	Haut II		

Anmerkungen

¹⁾Text ist AI generiert - Überprüft / Korrigiert