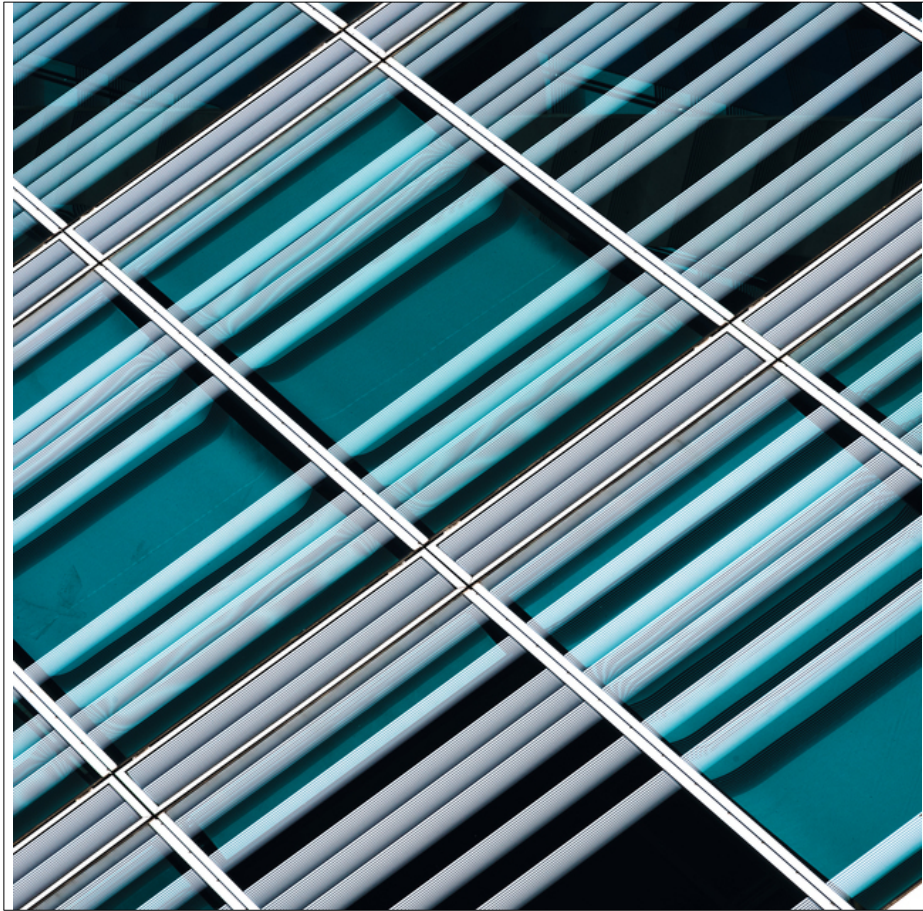


013269

Ulm Pyramid Surface



Bildbeschreibung¹⁾

Eine schräge Ansicht der Fassade eines modernen Gebäudes mit türkis getönten Fenstern und horizontalen Jalousien, unterteilt durch ein weißes Raster.

Analyse¹⁾

Diese Fotografie zeigt eine Nahaufnahme und abstrakte Ansicht einer modernen Gebäudefassade. Das dominierende Merkmal ist das Fenstergitter, das durch scharfe, weiße Metallrahmen definiert wird. Die Fenster selbst sind in einem lebhaften Türkis getönt, was einen markanten Kontrast zu den Rahmen bildet. Innerhalb jeder Fensterscheibe sind horizontale Jalousien sichtbar, die ein Muster aus abwechselnden hellen und dunklen Linien erzeugen, das die geometrische Komposition betont. Der Aufnahmewinkel und das Lichtspiel erzeugen Tiefe und einen dynamischen visuellen Rhythmus, der den Blick des Betrachters über die Oberfläche des Gebäudes lenkt. Die Fotografie zeigt ein zeitgenössisches architektonisches Detail, das sowohl seine Funktionalität als auch seine ästhetische Anziehungskraft durch den Fokus auf Muster, Farbe und Form hervorhebt.

Bilddaten

	Typ / Größe	Durch	Web Link
Aufnahme	Digital	Frank Titze	
Entwicklung	—	—	
Vergrößerung	—	—	
Scanning	—	—	
Bearbeitung	Digital	Frank Titze	
	Aufnahme	Bearbeitung	Veröffentlicht
Daten	09/2023	04/2024	10/2025
	Breite	Höhe	Bits/Farbe
Original-Größe	4912 px	4912 px	16
Verhältnis ca.	1	1	—
Aufnahme	24x36 mm		
Ort	—		
Titel (Deutsch)	Ulm Pyramiden Oberfläche		

Anmerkungen

¹⁾Text ist AI generiert - Überprüft / Korrigiert