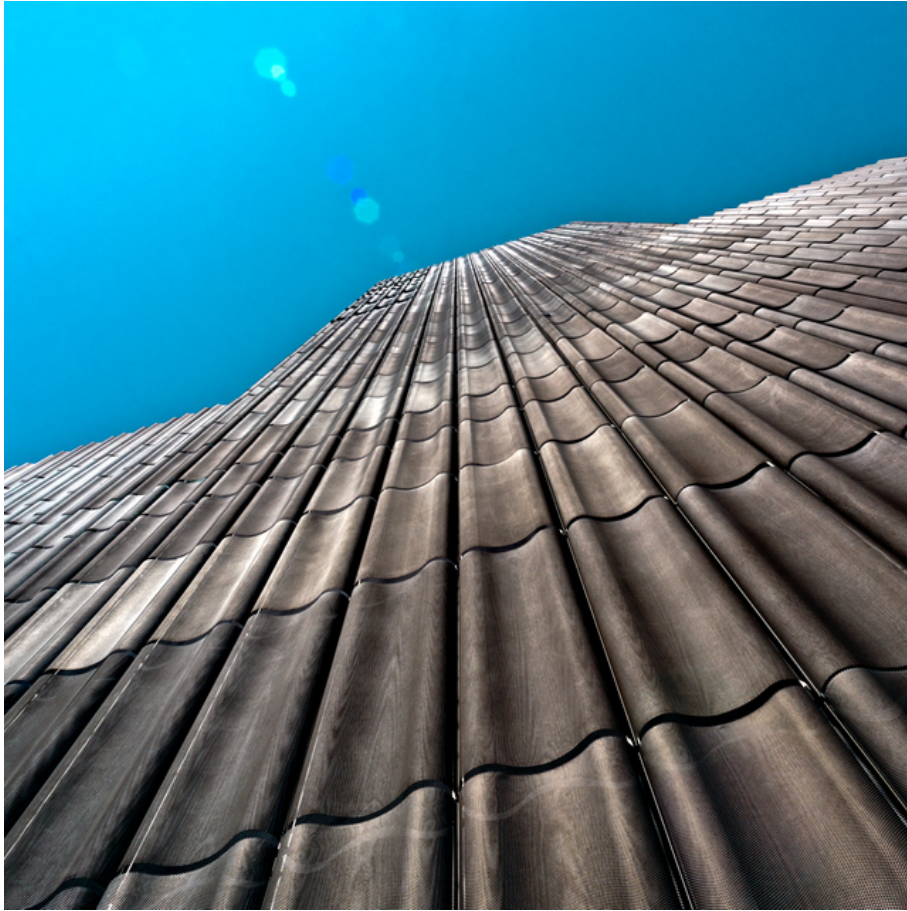


# 012488

Museum of Design II



## **Bildbeschreibung<sup>1)</sup>**

Eine Aufnahme aus niedrigem Winkel zeigt das strukturierte Muster einer modernen Gebäudefassade vor einem klaren blauen Himmel.

## **Analyse<sup>1)</sup>**

Diese Fotografie zeigt eine dramatische Perspektive aus niedrigem Winkel auf eine Gebäudefassade unter einem klaren, leuchtend blauen Himmel. Die Fassade besteht aus einem sich wiederholenden Muster dunkler, strukturierter Elemente, möglicherweise Fliesen oder Paneele, die in vertikalen Reihen angeordnet sind. Der einzigartige Winkel der Aufnahme betont die Linien und Kurven des Gebäudes und erzeugt ein Gefühl von Höhe und Tiefe. Der helle, übersichtliche Himmel bildet einen auffälligen Kontrast zur detaillierten Textur der Gebäudeoberfläche und hebt die geometrische Anordnung und subtilen Farb- und Tonvariationen hervor. Das Vorhandensein von Lens Flare oben links verleiht der Fotografie einen Hauch von Dynamik und trägt zum insgesamt abstrakten, aber architektonischen Eindruck bei.

**Bilddaten**

	Typ / Größe	Durch	Web Link
Aufnahme	Digital	Frank Titze	
Entwicklung	—	—	
Vergrößerung	—	—	
Scanning	—	—	
Bearbeitung	Digital	Frank Titze	
	Aufnahme	Bearbeitung	Veröffentlicht
Daten	08/2022	09/2022	03/2025
	Breite	Höhe	Bits/Farbe
Original-Größe	4912 px	4912 px	16
Verhältnis ca.	1	1	—
Aufnahme	24x36 mm		
Ort	—		
Titel (Deutsch)	Museum für Gestaltung II		

**Anmerkungen**

<sup>1)</sup>Text ist AI generiert - Noch NICHT überprüft und/oder korrigiert