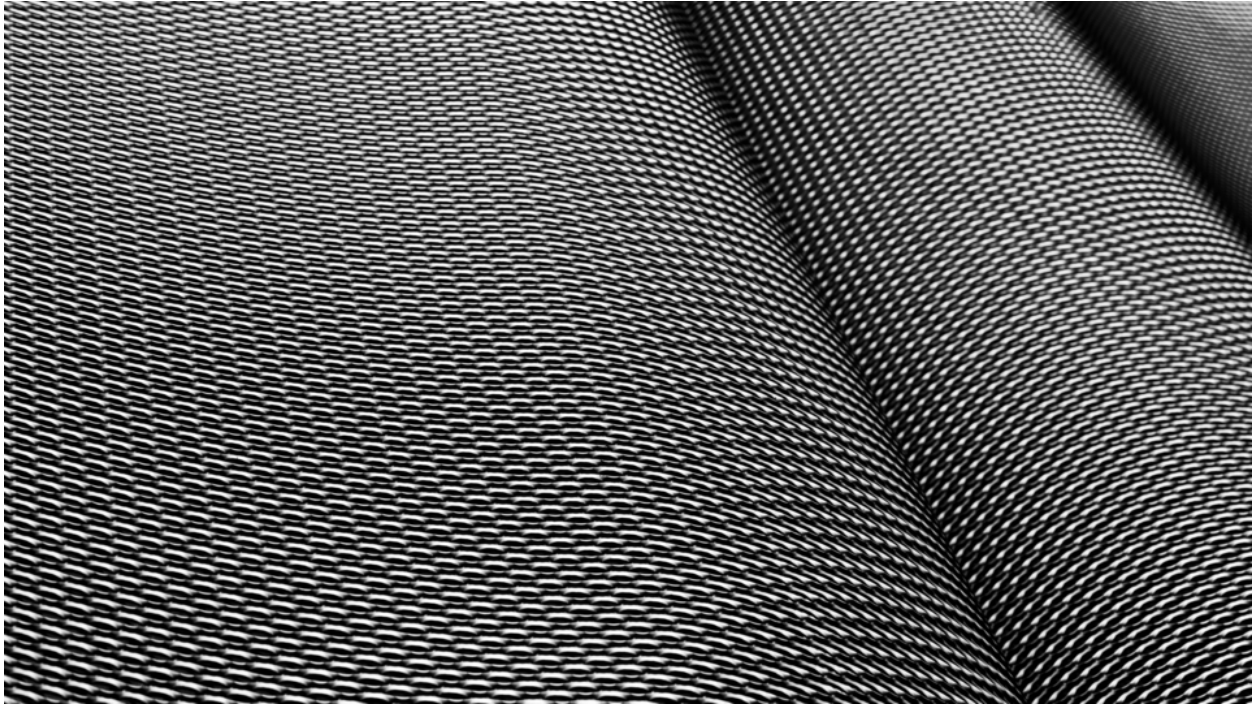


# 012476

Steel Wave III



## **Bildbeschreibung<sup>1)</sup>**

Eine Nahaufnahme eines schwarz-weißen gewebten Materials, die eine strukturierte Oberfläche mit Tiefe und Krümmung zeigt.

## **Analyse<sup>1)</sup>**

Die Fotografie zeigt eine Nahaufnahme einer strukturierten Oberfläche, wahrscheinlich eines Textils oder Gewebes. Die monochrome Farbpalette betont das filigrane Muster der verwobenen Stränge und erzeugt einen faszinierenden visuellen Rhythmus. Die Falten und Kurven des Stoffes verleihen Tiefe und Dimension und deuten auf seine Biegsamkeit und die Art und Weise hin, wie er mit Licht interagiert. Die Fotografie erweckt ein Gefühl von taktilem Fülle und lädt den Betrachter ein, sich das Gefühl des Materials unter den Fingerspitzen vorzustellen.

**Bilddaten**

	Typ / Größe	Durch	Web Link
Aufnahme	Digital	Frank Titze	
Entwicklung	—	—	
Vergrößerung	—	—	
Scanning	—	—	
Bearbeitung	Digital	Frank Titze	
	Aufnahme	Bearbeitung	Veröffentlicht
Daten	08/2022	01/2023	03/2025
	Breite	Höhe	Bits/Farbe
Original-Größe	7360 px	4140 px	16
Verhältnis ca.	1.78	1	—
Aufnahme	24x36 mm		
Ort	—		
Titel (Deutsch)	Stahlwelle III		

**Anmerkungen**

<sup>1)</sup>Text ist AI generiert - Noch NICHT überprüft und/oder korrigiert