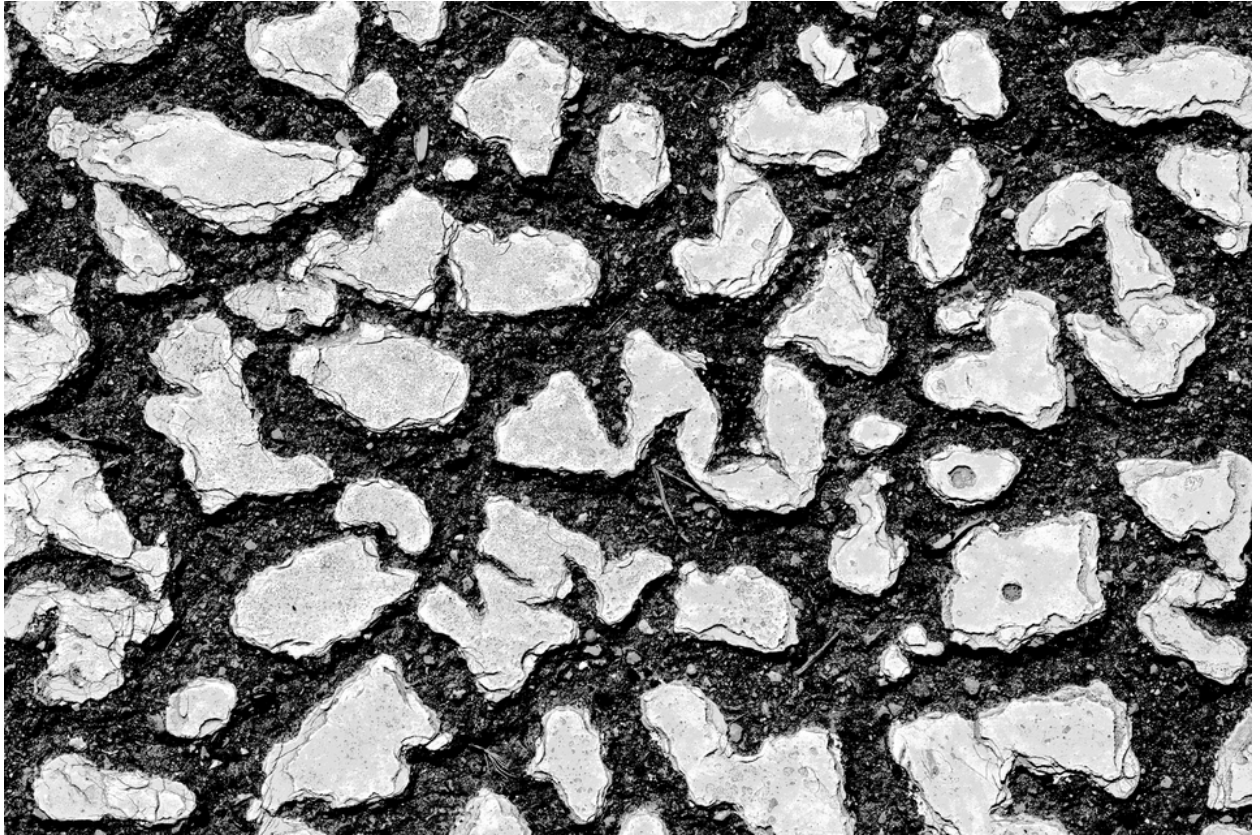


011818

White Island XI



Bildbeschreibung¹⁾

Eine Schwarzweiß-Nahaufnahme von rissigem und verwittertem Pflaster mit unregelmäßigen Formen.

Analyse¹⁾

Die markante Schwarz-Weiß-Fotografie zeigt eine Nahaufnahme von strukturiertem Asphalt. Die Oberfläche besteht aus unregelmäßigen, fragmentierten Stücken, die aus weißem oder hellem Material zu bestehen scheinen, das in die dunklere Asphaltbasis eingebettet ist. Der Kontrast zwischen den hellen Fragmenten und dem dunklen Hintergrund erzeugt einen dynamischen visuellen Effekt, der die raue und verwitterte Textur des Materials hervorhebt. Die Komposition betont die abstrakten Muster, die durch die Anordnung dieser Fragmente entstehen, und lädt den Betrachter ein, über die Details und Unvollkommenheiten nachzudenken, die zur Gesamtästhetik beitragen.

Bilddaten

	Typ / Größe	Durch	Web Link
Aufnahme	Digital	Frank Titze	 <small>Frank Titze-art100 - Kunstwerk Logo - Bildname 011 - 011818</small>
Entwicklung	—	—	
Vergrößerung	—	—	
Scanning	—	—	
Bearbeitung	Digital	Frank Titze	
	Aufnahme	Bearbeitung	Veröffentlicht
Daten	06/2022	02/2023	09/2024
	Breite	Höhe	Bits/Farbe
Original-Größe	7360 px	4912 px	16
Verhältnis ca.	1.50	1	—
Aufnahme	24x36 mm		
Ort	—		
Titel (Deutsch)	Weiße Inseln XI		

Anmerkungen

¹⁾Text ist AI generiert - Noch NICHT überprüft und/oder korrigiert