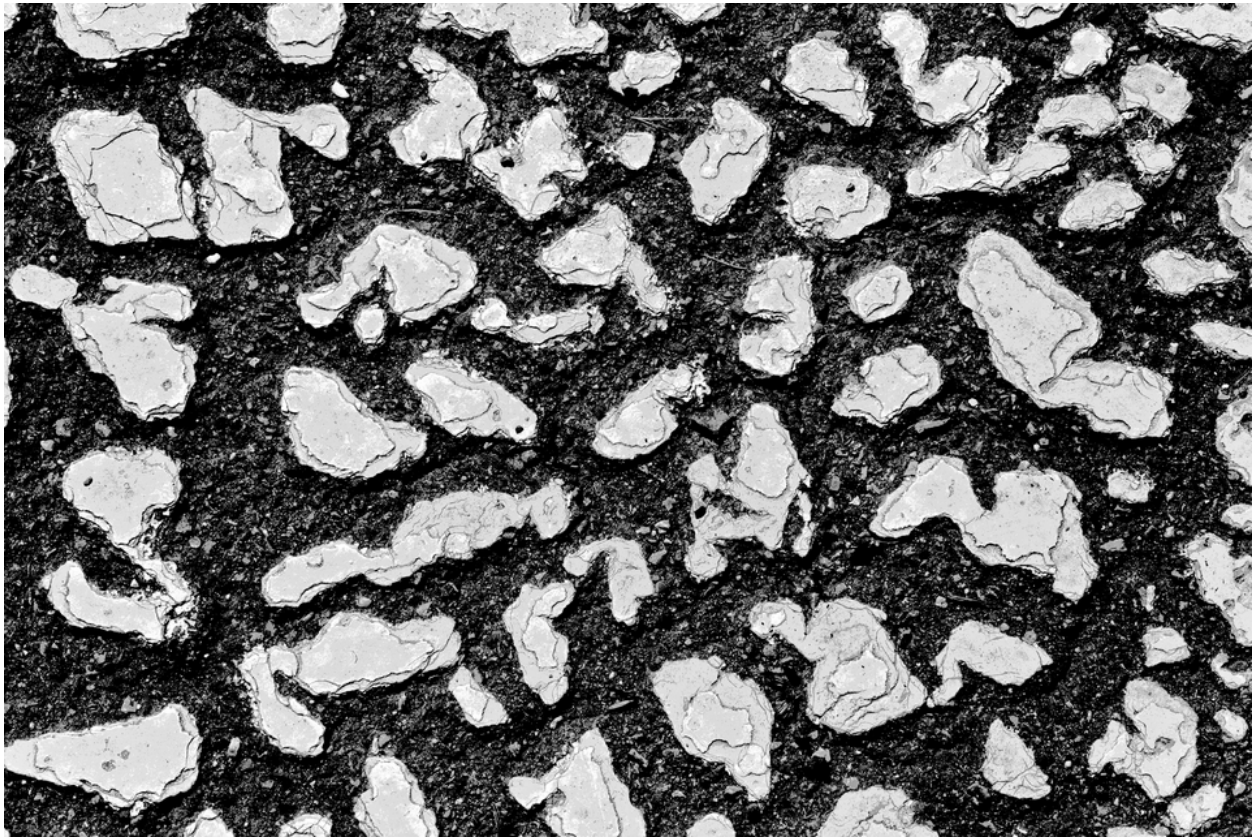


# 011815

White Island VIII



## **Bildbeschreibung<sup>1)</sup>**

Eine Schwarz-Weiß-Nahaufnahme zeigt eine strukturierte Oberfläche mit unregelmäßigen, hellen Flecken, die über einen dunkleren Hintergrund verteilt sind.

## **Analyse<sup>1)</sup>**

Diese Schwarz-Weiß-Fotografie zeigt eine Nahaufnahme einer strukturierten Oberfläche, wahrscheinlich Asphalt mit Resten von aufgemalten Markierungen. Die Komposition wird von unregelmäßigen Formen und Mustern dominiert, wobei hellere Bereiche, scheinbar die Überreste von Farbe, einen starken Kontrast zu der dunkleren, gröberen Asphaltoberfläche bilden. Die Textur ist rau und verwittert, was auf Alter und Einwirkung der Elemente hindeutet. Der Gesamteffekt ist abstrakt und strukturell und lädt den Betrachter ein, die visuellen Qualitäten des Verfalls und des Laufs der Zeit, die in eine alltägliche Oberfläche eingeprägt sind, zu betrachten.

**Bilddaten**

	Typ / Größe	Durch	Web Link
Aufnahme	Digital	Frank Titze	
Entwicklung	—	—	
Vergrößerung	—	—	
Scanning	—	—	
Bearbeitung	Digital	Frank Titze	
	Aufnahme	Bearbeitung	Veröffentlicht
Daten	06/2022	02/2023	09/2024
	Breite	Höhe	Bits/Farbe
Original-Größe	7360 px	4912 px	16
Verhältnis ca.	1.50	1	—
Aufnahme	24x36 mm		
Ort	—		
Titel (Deutsch)	Weiße Inseln VIII		

**Anmerkungen**

<sup>1)</sup>Text ist AI generiert - Noch NICHT überprüft und/oder korrigiert