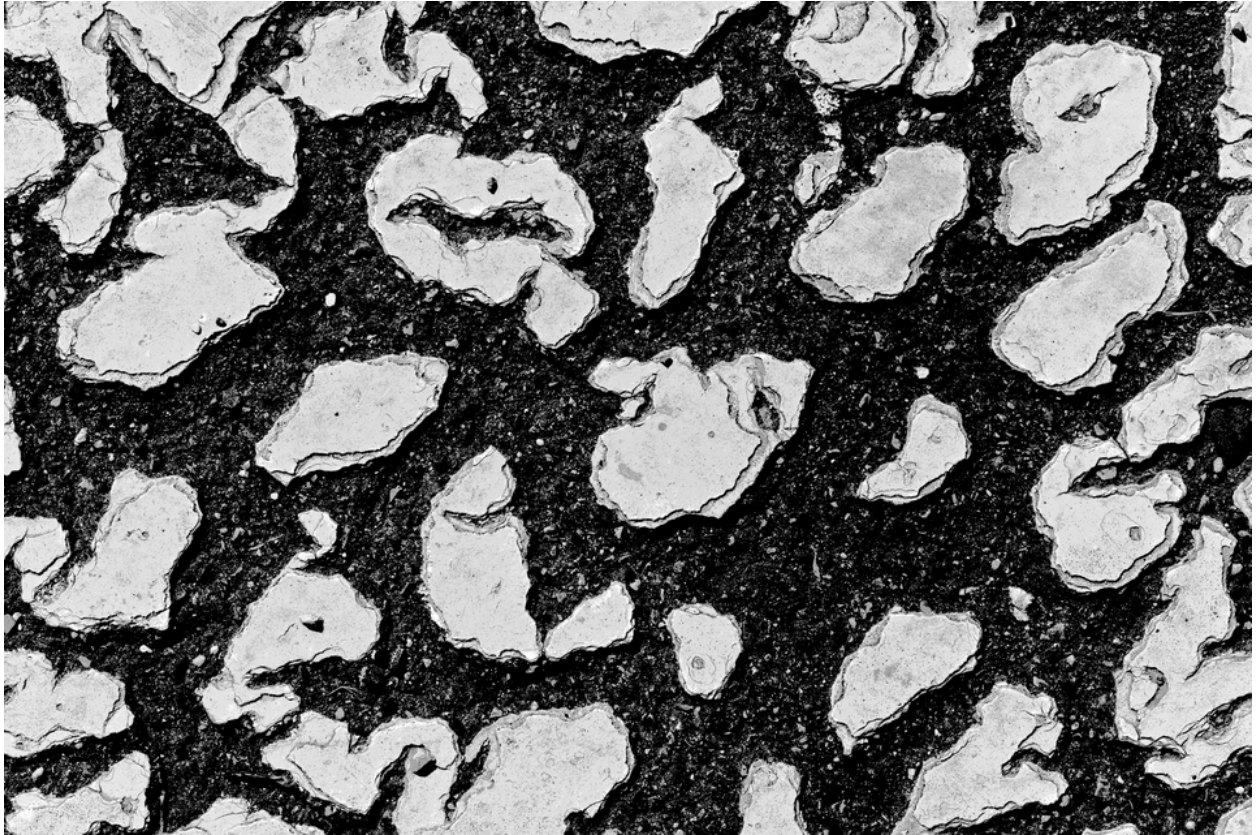


011814

White Island VII



Bildbeschreibung¹⁾

Ein Schwarzweißbild, das rissige und abblätternde Farbe auf einer rauen Oberfläche zeigt.

Analyse¹⁾

Diese Schwarz-Weiß-Fotografie zeigt eine Nahaufnahme von verwittertem Asphalt. Die einst glatte Oberfläche ist nun gebrochen und abgeplatzt und gibt eine kontrastierende Textur darunter frei. Das Zusammenspiel zwischen der hellen, fragmentierten Oberschicht und dem dunklen, groben Substrat erzeugt eine überzeugende visuelle Erzählung von Verfall und Transformation. Die Fotografie besitzt eine strenge Schönheit, die die inhärenten Muster und Texturen hervorhebt, die entstehen, wenn Materialien den Elementen erliegen.

Bilddaten

	Typ / Größe	Durch	Web Link
Aufnahme	Digital	Frank Titze	
Entwicklung	—	—	
Vergrößerung	—	—	
Scanning	—	—	
Bearbeitung	Digital	Frank Titze	
	Aufnahme	Bearbeitung	Veröffentlicht
Daten	06/2022	02/2023	09/2024
	Breite	Höhe	Bits/Farbe
Original-Größe	7360 px	4912 px	16
Verhältnis ca.	1.50	1	—
Aufnahme	24x36 mm		
Ort	—		
Titel (Deutsch)	Weiße Inseln VII		

Anmerkungen

¹⁾Text ist AI generiert - Noch NICHT überprüft und/oder korrigiert