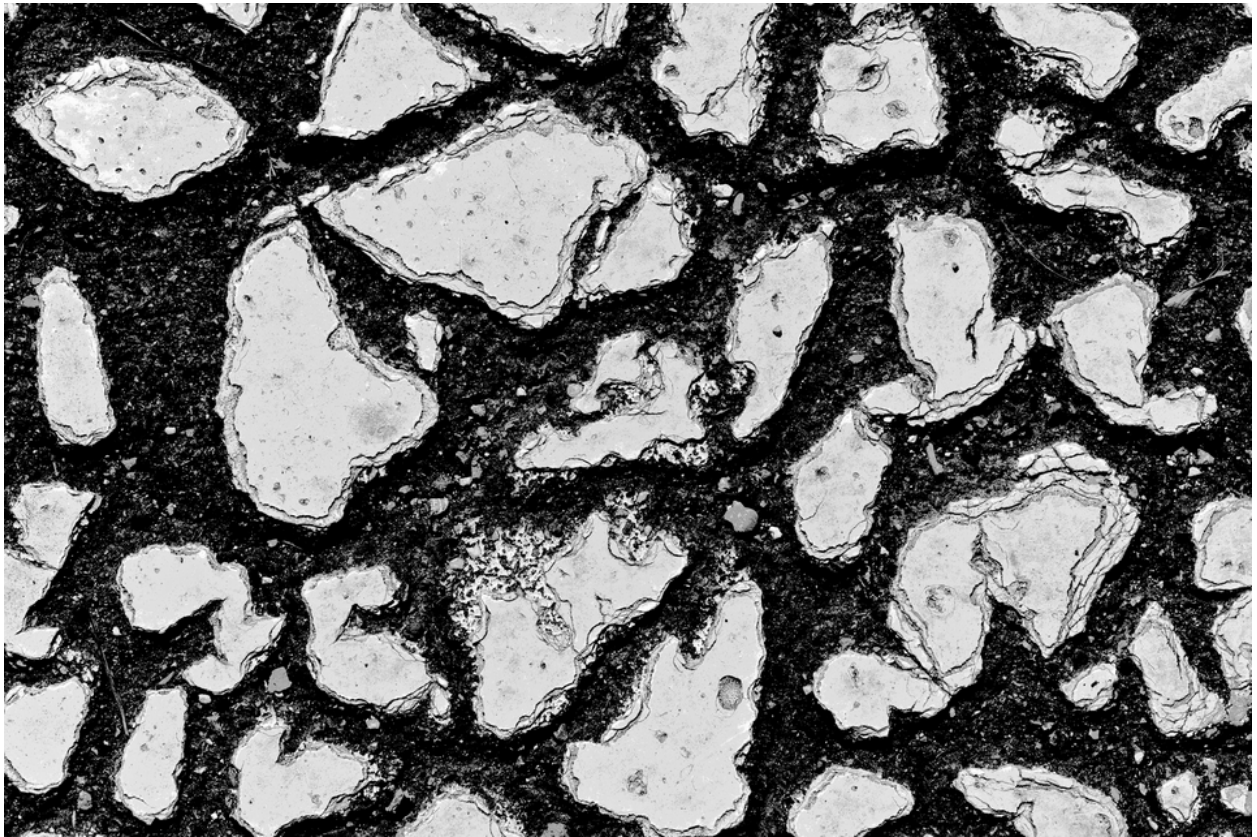


011811

White Island IV



Bildbeschreibung¹⁾

Eine Graustufen-Nahaufnahme zeigt eine rissige und abblätternde Asphaltoberfläche, die hellere Stellen inmitten des dunkleren, gebrochenen Materials freilegt.

Analyse¹⁾

Dieses fesselnde Schwarzweißbild zeigt eine Nahaufnahme einer rissigen und abblätternden Oberfläche, möglicherweise Asphalt oder Pflaster. Das Zusammenspiel von Licht und Schatten betont die unregelmäßigen Formen und Texturen und offenbart die komplexen Muster, die durch den Zerfall des Materials entstanden sind. Die rauen Kanten und fragmentierten Stücke erzeugen ein Gefühl von Alter und Abnutzung und laden den Betrachter ein, über den Lauf der Zeit und die unerbittlichen Kräfte der Natur nachzudenken.

Bilddaten

	Typ / Größe	Durch	Web Link
Aufnahme	Digital	Frank Titze	 <small>Frank Titze-art100 - Kunstwerk Logo - Bildname 011 - 011811</small>
Entwicklung	—	—	
Vergrößerung	—	—	
Scanning	—	—	
Bearbeitung	Digital	Frank Titze	
	Aufnahme	Bearbeitung	Veröffentlicht
Daten	06/2022	02/2023	09/2024
	Breite	Höhe	Bits/Farbe
Original-Größe	7360 px	4912 px	16
Verhältnis ca.	1.50	1	—
Aufnahme	24x36 mm		
Ort	—		
Titel (Deutsch)	Weiße Inseln IV		

Anmerkungen

¹⁾Text ist AI generiert - Noch NICHT überprüft und/oder korrigiert