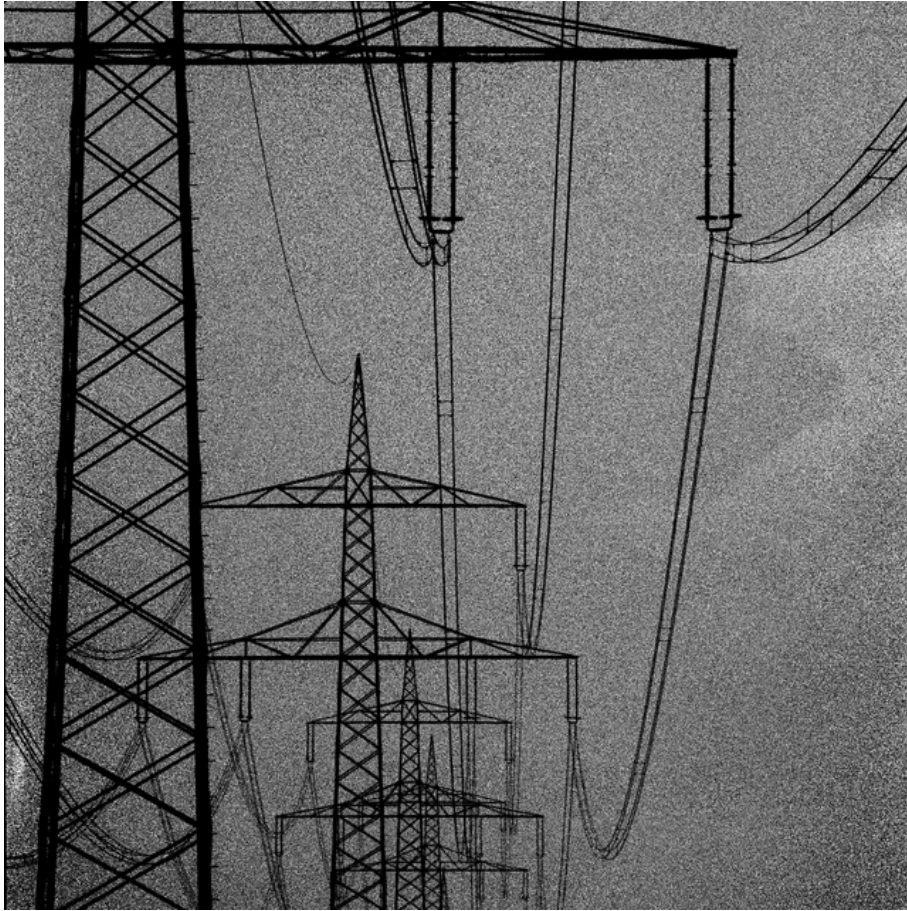


011029

Dark Energy



Bildbeschreibung¹⁾

Eine monochromatisches Fotografie mehrerer Hochspannungsleitungen, das ein starkes und sich wiederholendes visuelles Muster erzeugt.

Analyse¹⁾

Diese Schwarz-Weiß-Fotografie präsentiert eine Studie über Linien und Wiederholungen durch eine Reihe von Strommasten, die in der Ferne verschwinden. Der am weitesten links stehende Mast, in scharfen Details dargestellt, dominiert den Vordergrund mit seiner komplexen Gitterstruktur, die ein komplexes geometrisches Muster erzeugt. Die Stromleitungen selbst bilden anmutige Kurven und Diagonalen vor dem körnigen, monochromen Himmel und tragen zum allgemeinen Gefühl von Tiefe und Perspektive bei. Die Fotografie ruft ein Gefühl von industrieller Größe und dem unsichtbaren Netzwerk hervor, das das moderne Leben antreibt. Der hohe Kontrast und der begrenzte Tonwertbereich betonen die strukturellen Formen und schaffen eine visuell fesselnde Komposition.

Bilddaten

	Typ / Größe	Durch	Web Link
Aufnahme	Analog	Frank Titze	
Entwicklung	Analog	Frank Titze	
Vergrößerung	—	—	
Scanning	Digital	Frank Titze	
Bearbeitung	Digital	Frank Titze	
	Aufnahme	Bearbeitung	Veröffentlicht
Daten	—	11/2022	10/2023
	Breite	Höhe	Bits/Farbe
Original-Größe	5070 px	5070 px	16
Verhältnis ca.	1	1	—
Aufnahme	24x36 mm		
Ort	—		
Titel (Deutsch)	Dunkle Energie		

Anmerkungen

¹⁾Text ist AI generiert - Noch NICHT überprüft und/oder korrigiert