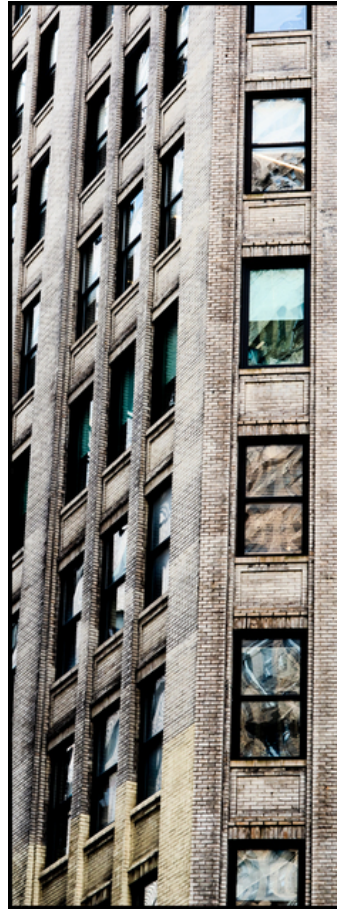


010787

Edge Windows




Bildbeschreibung¹⁾

Ein hohes Gebäude mit einem Muster aus Fenstern entlang seiner Außenfassade, von denen einige mit Plastik abgedeckt sind, die architektonische Details zeigen.

Analyse¹⁾

Diese Fotografie fängt die markanten architektonischen Details einer verwitterten Gebäudefassade ein. Die Komposition betont die sich wiederholenden Muster von Fenstern und Mauerwerk und erzeugt so ein Gefühl von Vertikalität und urbaner Dichte. Die Fenster geben Einblicke in Innenräume, von denen einige mit Schutzfolie bedeckt sind, was auf Vernachlässigung oder Renovierung hindeutet. Die gedämpfte Farbpalette und die kontrastierenden Texturen, wie z. B. das glatte Glas und der raue Ziegelstein, erzeugen ein Gefühl von Geschichte und dem Lauf der Zeit. Die Fotografie lädt zum Nachdenken über städtischen Verfall, Widerstandsfähigkeit und die dauerhafte Präsenz architektonischer Strukturen ein.

Bilddaten

| | Typ / Größe | Durch | Web Link |
|-----------------|--------------|-------------|---|
| Aufnahme | Digital | Frank Titze |  |
| Entwicklung | — | — | |
| Vergrößerung | — | — | |
| Scanning | — | — | |
| Bearbeitung | Digital | Frank Titze | |
| | Aufnahme | Bearbeitung | Veröffentlicht |
| Daten | 09/2019 | 10/2019 | 07/2023 |
| | Breite | Höhe | Bits/Farbe |
| Original-Größe | 2736 px | 7430 px | 16 |
| Verhältnis ca. | 1 | 2.72 | — |
| Aufnahme | 24x36 mm | | |
| Ort | — | | |
| Titel (Deutsch) | Eckenfenster | | |

Anmerkungen

¹⁾Text ist AI generiert - Noch NICHT überprüft und/oder korrigiert