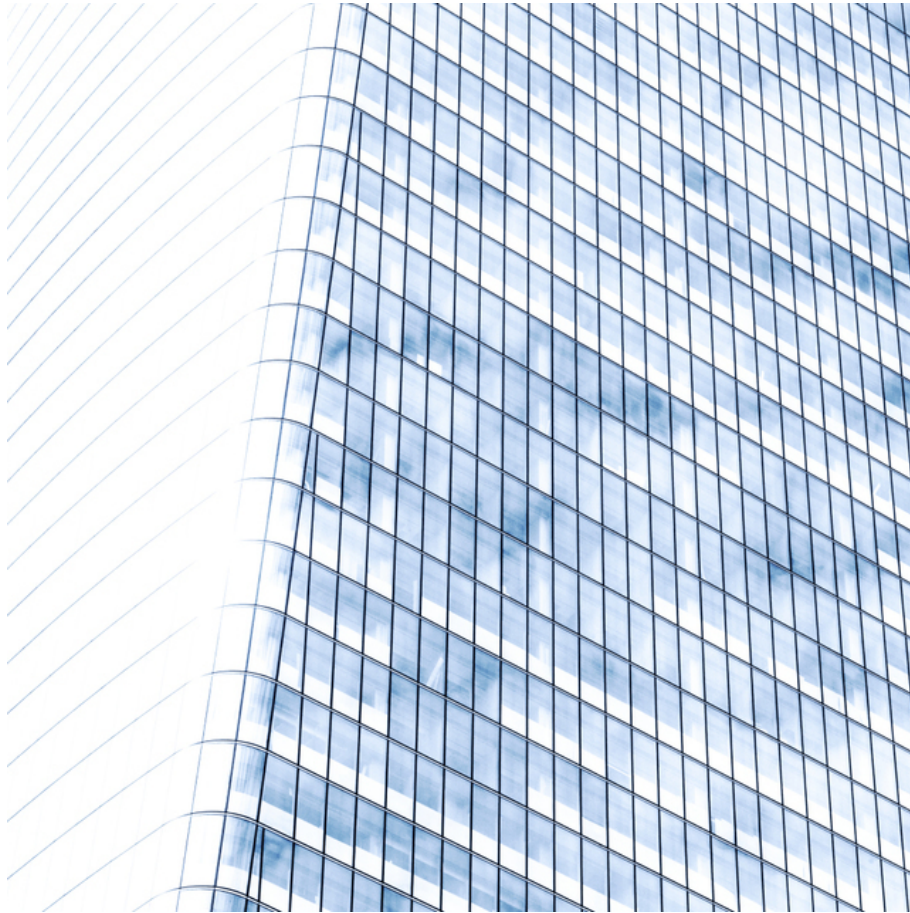


010117

Bright



Bildbeschreibung¹⁾

Eine Aufnahme von unten von einem modernen Gebäude mit einem Raster aus Fenstern und einem hellen, minimalistischen Design.

Analyse¹⁾

Diese Fotografie fängt ein markantes architektonisches Detail ein und konzentriert sich auf die Fassade eines modernen Wolkenkratzers. Die Komposition ist geteilt, mit einer schlanken, hellen Ecke im Kontrast zu einem Raster aus blau getönten Glasfenstern. Die Wiederholung der rechteckigen Scheiben, eingerahmt von dunklen Linien, erzeugt ein Gefühl von Tiefe und spiegelt den Himmel in subtilen Variationen wider, was auf die immense Höhe des Gebäudes hindeutet. Die High-Key-Beleuchtung und der minimalistische Ansatz betonen die klaren Linien und geometrischen Formen und verleihen der Fotografie eine kühle, zeitgemäße Anmutung.

Bilddaten

	Typ / Größe	Durch	Web Link
Aufnahme	Digital	Frank Titze	 <small>Frank Titze-art100 - Kunstwerk Logo - Bildname 01 - 010117</small>
Entwicklung	—	—	
Vergrößerung	—	—	
Scanning	—	—	
Bearbeitung	Digital	Frank Titze	
	Aufnahme	Bearbeitung	Veröffentlicht
Daten	09/2019	10/2019	01/2023
	Breite	Höhe	Bits/Farbe
Original-Größe	4912 px	4912 px	16
Verhältnis ca.	1	1	—
Aufnahme	24x36 mm		
Ort	—		
Titel (Deutsch)	Hell		

Anmerkungen

¹⁾Text ist AI generiert - Noch NICHT überprüft und/oder korrigiert