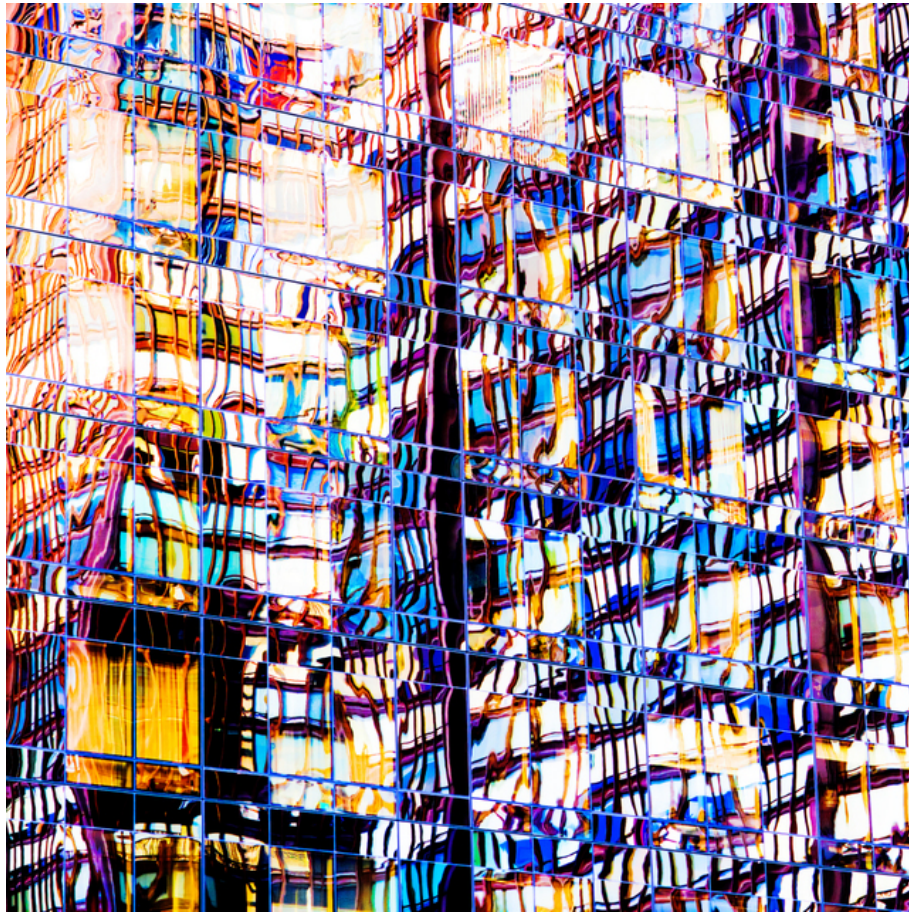


010053

Complex II



Bildbeschreibung¹⁾

Ein abstraktes Bild, das die Reflexion von Gebäuden auf einer gitterartigen Fensterfläche zeigt und einen verzerrten und farbenfrohen Mosaikeffekt erzeugt.

Analyse¹⁾

Diese Fotografie präsentiert eine lebendige und abstrakte Komposition, die wahrscheinlich das reflektierte Bild auf der Fassade eines modernen Gebäudes einfängt. Die gitterartige Struktur der Glasscheiben überlagert eine kaleidoskopartige Anordnung von Farben, die von Blau, Gold, Lila und Weiß dominiert werden. Die reflektierte Fotografie ist fragmentiert und verzerrt, wodurch ein malerischer Effekt entsteht, der die Grenze zwischen Repräsentation und reiner Abstraktion verwischt. Der Gesamteindruck ist einer von dynamischer Energie und architektonischer Illusion, der den Betrachter einlädt, das Zusammenspiel von Licht, Reflexion und urbaner Form zu betrachten.

Bilddaten

	Typ / Größe	Durch	Web Link
Aufnahme	Digital	Frank Titze	
Entwicklung	—	—	
Vergrößerung	—	—	
Scanning	—	—	
Bearbeitung	Digital	Frank Titze	
	Aufnahme	Bearbeitung	Veröffentlicht
Daten	09/2019	09/2019	12/2022
	Breite	Höhe	Bits/Farbe
Original-Größe	4912 px	4912 px	16
Verhältnis ca.	1	1	—
Aufnahme	24x36 mm		
Ort	—		
Titel (Deutsch)	Komplex II		

Anmerkungen

¹⁾Text ist AI generiert - Noch NICHT überprüft und/oder korrigiert