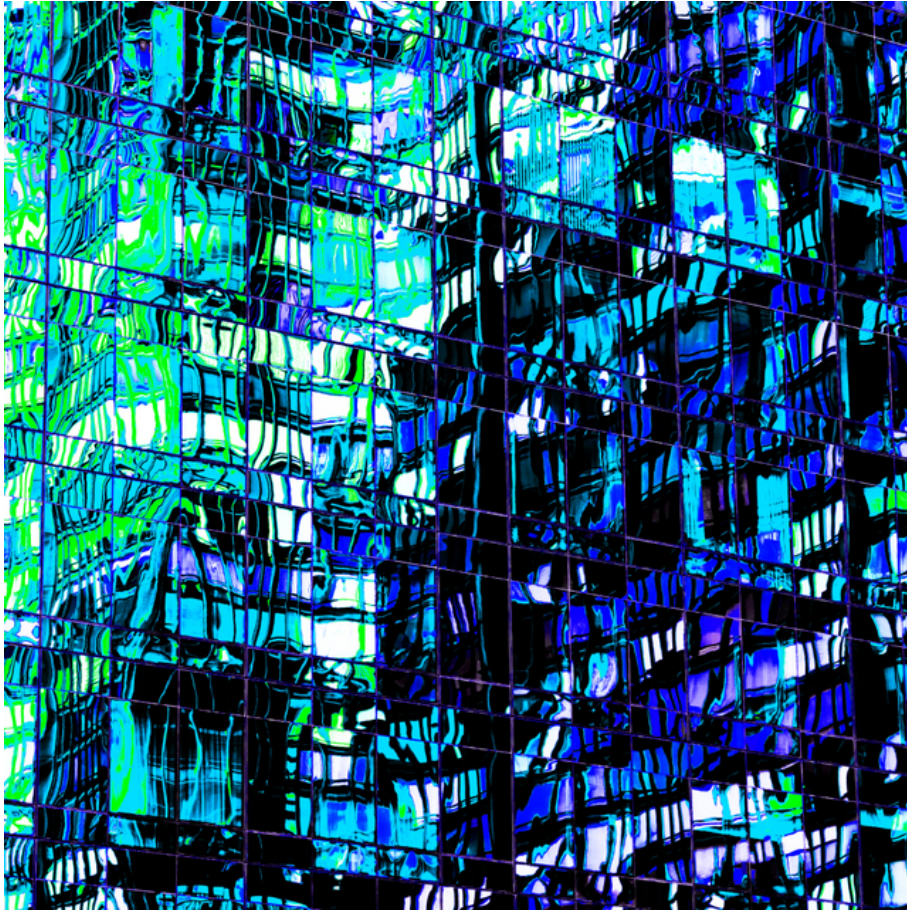


010052

Complex I




Bildbeschreibung¹⁾

Eine abstrakte und farbenfrohe Darstellung der reflektierenden Fassade eines Gebäudes, verzerrt durch die Glasscheiben.

Analyse¹⁾

Dieses lebendige und abstrakte Bild fängt die Essenz moderner Architektur durch die Linse von Verzerrung und Farbe ein. Die scharfe Gitterstruktur einer Gebäudefassade wird in einer Palette aus elektrischen Blautönen, Grüntönen und Schwarztönen wiedergegeben, wodurch ein kaleidoskopischer Effekt entsteht. Die Reflexionen und Brechungen innerhalb der Glasscheiben suggerieren eine Welt, die sowohl real als auch imaginär, stabil und fließend ist. Der Gesamteffekt ist einer von Dynamik und visueller Komplexität und lädt den Betrachter ein, das Zusammenspiel von Licht, Farbe und Form zu erkunden.

Bilddaten

	Typ / Größe	Durch	Web Link
Aufnahme	Digital	Frank Titze	
Entwicklung	—	—	
Vergrößerung	—	—	
Scanning	—	—	
Bearbeitung	Digital	Frank Titze	
	Aufnahme	Bearbeitung	Veröffentlicht
Daten	09/2019	10/2019	12/2022
	Breite	Höhe	Bits/Farbe
Original-Größe	4912 px	4912 px	16
Verhältnis ca.	1	1	—
Aufnahme	24x36 mm		
Ort	—		
Titel (Deutsch)	Komplex I		

Anmerkungen

¹⁾Text ist AI generiert - Noch NICHT überprüft und/oder korrigiert