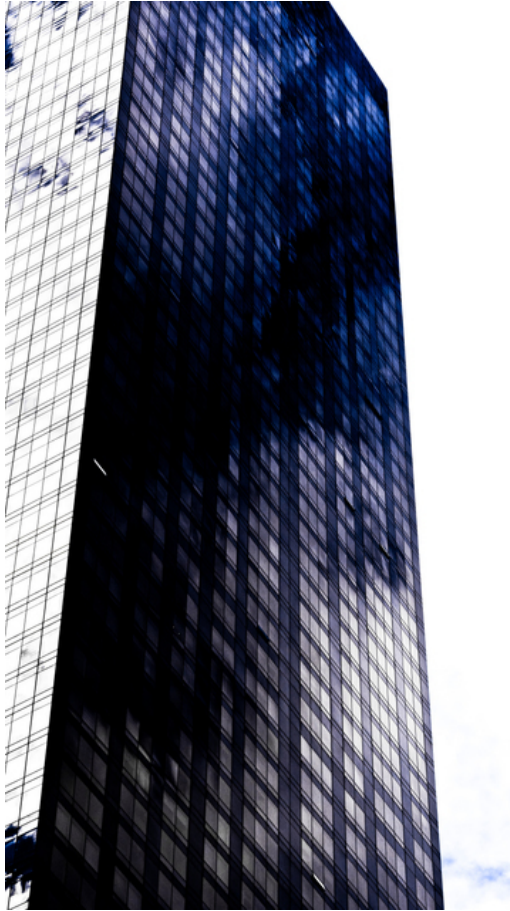


010049

Dark Mono



Bildbeschreibung¹⁾

Eine Aufnahme aus niedrigem Winkel eines modernen Wolkenkratzers mit Glaspaneelen vor einem hellweißen Himmel.

Analyse¹⁾

Dieses markante Architekturfoto fängt die imposante Fassade eines modernen Wolkenkratzers ein. Die Oberfläche des Gebäudes besteht hauptsächlich aus einem Raster aus reflektierenden Fenstern, das ein Spiel von Licht und Schatten bietet. Die linke Seite des Gebäudes erscheint hell erleuchtet, wobei das Rastermuster deutlich vor dem strahlend weißen Himmel definiert ist. Im Gegensatz dazu ist die rechte Seite in tiefe Schatten gehüllt, die die Details der Fenster verdecken und der Fotografie eine dramatische Tiefe verleihen. Die Perspektive ist von einem niedrigen Winkel aus aufgenommen, wodurch die Höhe und Größe des Bauwerks betont wird, während der scharfe Kontrast zwischen Licht und Dunkelheit ein Gefühl von Monumentalität und urbaner Erhabenheit erzeugt.

Bilddaten

	Typ / Größe	Durch	Web Link
Aufnahme	Digital	Frank Titze	
Entwicklung	—	—	
Vergrößerung	—	—	
Scanning	—	—	
Bearbeitung	Digital	Frank Titze	
	Aufnahme	Bearbeitung	Veröffentlicht
Daten	09/2019	10/2019	12/2022
	Breite	Höhe	Bits/Farbe
Original-Größe	4140 px	7360 px	16
Verhältnis ca.	1	1.78	—
Aufnahme	24x36 mm		
Ort	—		
Titel (Deutsch)	Dark Mono		

Anmerkungen

¹⁾Text ist AI generiert - Noch NICHT überprüft und/oder korrigiert