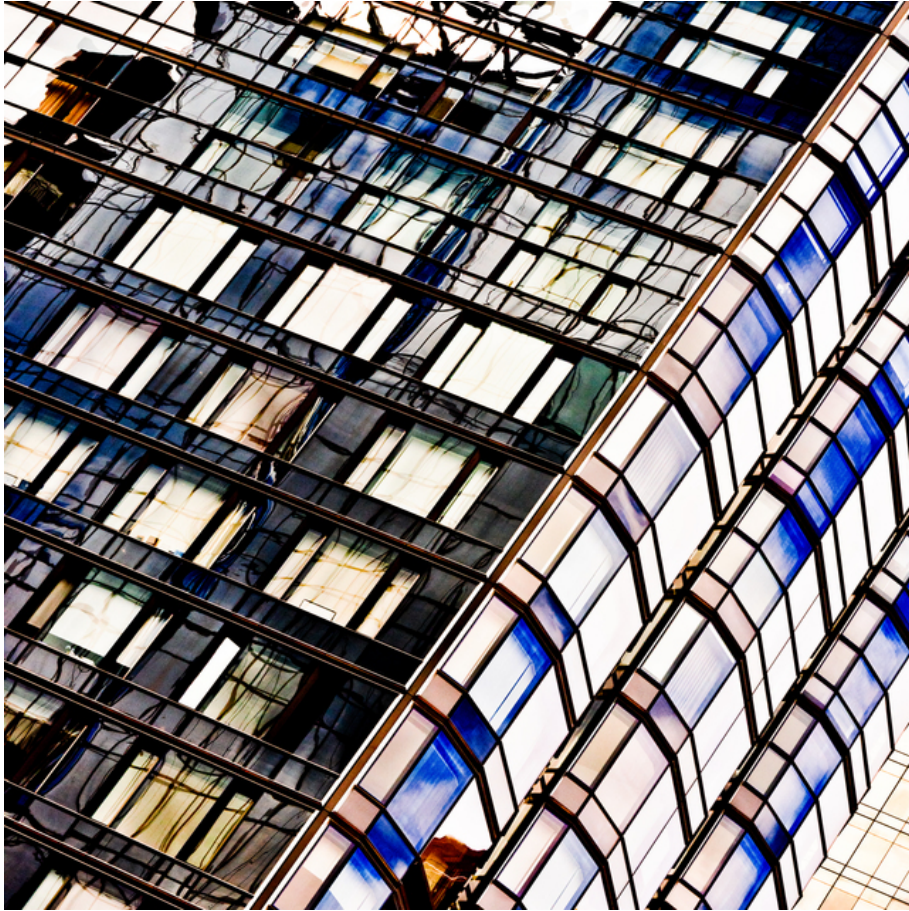


010044

Reflexion over the Edge



Bildbeschreibung¹⁾

Eine abstrakte architektonische Aufnahme von zwei Gebäuden mit vielen Fenstern in spitzen Winkeln.

Analyse¹⁾

Dieses fesselnde abstrakte Foto zeigt eine Nahaufnahme einer modernen Architekturfassade, die von einem rhythmischen Raster aus Fenstern dominiert wird. Das Zusammenspiel von Licht und Schatten erzeugt einen hypnotisierenden Effekt, da Reflexionen die Umgebung verzerren und fragmentieren. Die Komposition ist diagonal geteilt und zeigt zwei unterschiedliche Abschnitte: einen, der durch dunkles, reflektierendes Glas mit abstrakten Mustern gekennzeichnet ist, und einen anderen durch eine linearere, gemusterte Anordnung aus blauem und weißem Glas. Die kontrastierenden Texturen und Farben rufen ein Gefühl urbaner Dynamik und des komplexen Zusammenspiels zwischen der gebauten Umwelt und ihren Reflexionen hervor.

Bilddaten

	Typ / Größe	Durch	Web Link
Aufnahme	Digital	Frank Titze	
Entwicklung	—	—	
Vergrößerung	—	—	
Scanning	—	—	
Bearbeitung	Digital	Frank Titze	
	Aufnahme	Bearbeitung	Veröffentlicht
Daten	09/2019	09/2019	11/2022
	Breite	Höhe	Bits/Farbe
Original-Größe	4912 px	4912 px	16
Verhältnis ca.	1	1	—
Aufnahme	24x36 mm		
Ort	—		
Titel (Deutsch)	Spiegelungen über die Ecke		

Anmerkungen

¹⁾Text ist AI generiert - Noch NICHT überprüft und/oder korrigiert