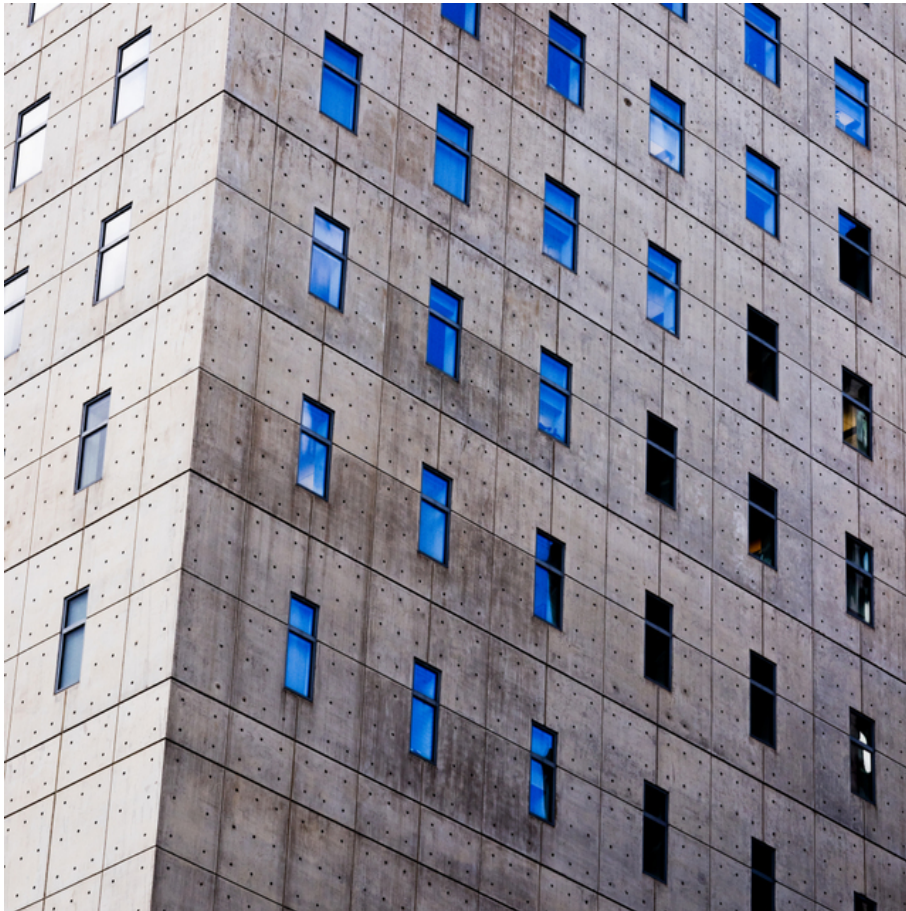


010041

Blue Windows on Concrete



Bildbeschreibung¹⁾

Ein modernes Gebäude mit einer geometrischen Fassade und verschiedenen Fenstern, von denen einige den Himmel reflektieren.

Analyse¹⁾

Diese Fotografie präsentiert eine markante architektonische Komposition, die sich auf die Fassade eines Hochhauses konzentriert. Die geometrische Anordnung des Gebäudeäußeren wird durch das sich wiederholende Muster quadratischer Betonplatten betont, das von einem Raster aus rechteckigen Fenstern unterbrochen wird. Die Gebäudeecke erzeugt eine starke vertikale Linie, die im Kontrast zur angewinkelten Perspektive steht. Die Fenster spiegeln den Himmel wider und verleihen der ansonsten starren Struktur Tiefe und ein dynamisches Element. Das Zusammenspiel von Licht und Schatten auf der strukturierten Betonoberfläche erzeugt ein Gefühl von Tiefe und Haptik und hebt die Materialität und Form des Gebäudes hervor.

Bilddaten

	Typ / Größe	Durch	Web Link
Aufnahme	Digital	Frank Titze	
Entwicklung	—	—	
Vergrößerung	—	—	
Scanning	—	—	
Bearbeitung	Digital	Frank Titze	
	Aufnahme	Bearbeitung	Veröffentlicht
Daten	09/2019	09/2019	11/2022
	Breite	Höhe	Bits/Farbe
Original-Größe	4912 px	4912 px	16
Verhältnis ca.	1	1	—
Aufnahme	24x36 mm		
Ort	—		
Titel (Deutsch)	Blaue Fenster auf Beton		

Anmerkungen

¹⁾Text ist AI generiert - Noch NICHT überprüft und/oder korrigiert