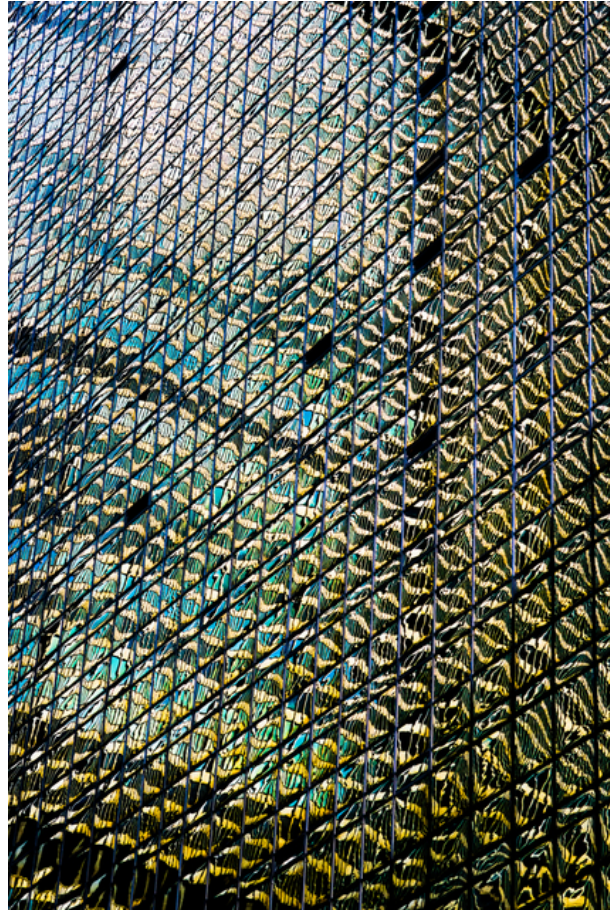


# 010013

Too Much I



## **Bildbeschreibung<sup>1)</sup>**

Ein Foto zeigt ein hohes Gebäude mit zahlreichen verspiegelten Fenstern, die verzerrte Bilder der Umgebung wiedergeben.

## **Analyse<sup>1)</sup>**

Diese Fotografie fängt eine abstrakte Nahaufnahme der Fassade eines Gebäudes ein. Die reflektierenden Glasscheiben erzeugen ein komplexes geometrisches Muster, wobei diagonale Linien den Rahmen durchkreuzen. Die Paneele spiegeln ein verzerrtes, fast flüssiges Abbild der Umgebung wider und mischen Blau-, Gold- und Schwarztöne. Die Reflexionen vermitteln den Eindruck von Bewegung und Tiefe und erzeugen eine dynamische und visuell anregende Komposition.

**Bilddaten**

	Typ / Größe	Durch	Web Link
Aufnahme	Digital	Frank Titze	
Entwicklung	—	—	
Vergrößerung	—	—	
Scanning	—	—	
Bearbeitung	Digital	Frank Titze	
	Aufnahme	Bearbeitung	Veröffentlicht
Daten	09/2019	10/2019	11/2022
	Breite	Höhe	Bits/Farbe
Original-Größe	4912 px	7360 px	16
Verhältnis ca.	1	1.50	—
Aufnahme	24x36 mm		
Ort	—		
Titel (Deutsch)	Zu Viel I		

**Anmerkungen**

<sup>1)</sup>Text ist AI generiert - Noch NICHT überprüft und/oder korrigiert