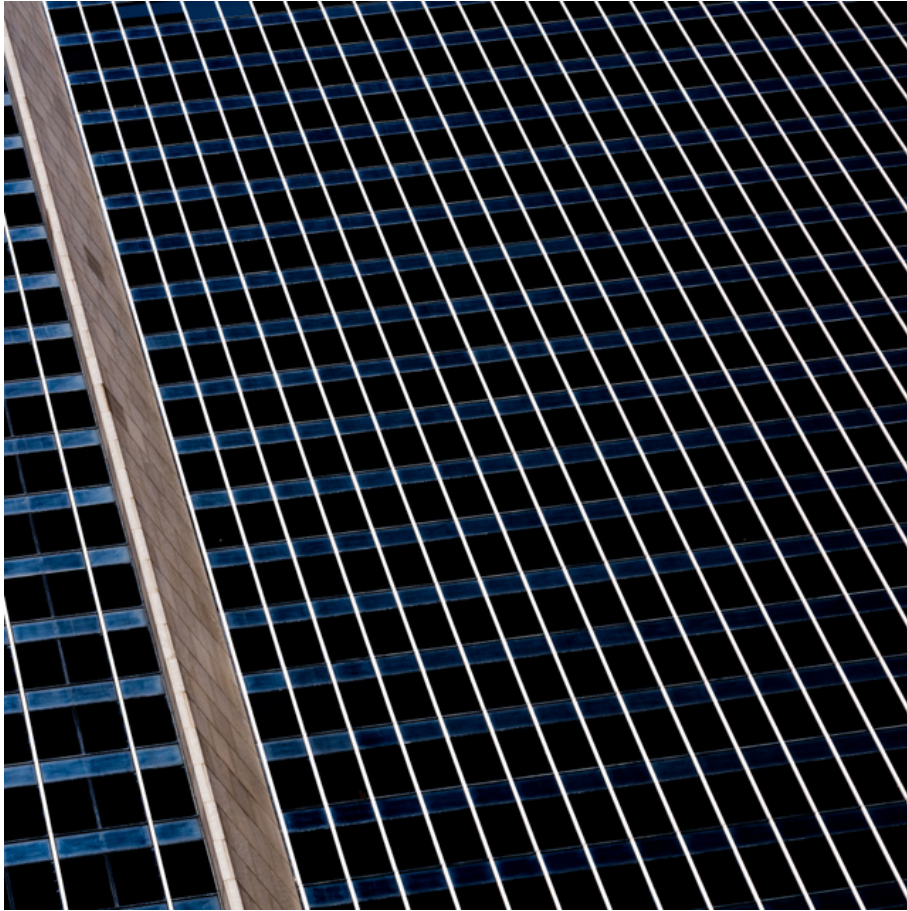


009914

Windows II



Bildbeschreibung¹⁾

Die Fassade eines modernen Gebäudes mit einem gitterartigen Muster aus Fenstern und strukturellen Stützen.

Analyse¹⁾

Diese Fotografie zeigt eine abstrakte Ansicht der Fassade eines modernen Gebäudes, die von einem Rastermuster dominiert wird. Die geometrische Komposition wird durch dunkle, rechteckige Fenster gebildet, die sich mit hellen, linearen Fensterstreben kreuzen. Die Perspektive ist angewinkelt, wodurch dynamische Linien und Formen entstehen, die den Blick über die Oberfläche lenken. Ein kontrastierendes architektonisches Element verläuft vertikal entlang der linken Seite der Fotografie und führt eine andere Textur und tonale Variation ein, wodurch das gesamte strukturelle Design weiter betont wird. Der hohe Kontrast und die scharfe Fokussierung tragen zur starken und eindrucksvollen visuellen Präsenz der Fotografie bei.

Bilddaten

	Typ / Größe	Durch	Web Link
Aufnahme	Digital	Frank Titze	
Entwicklung	—	—	
Vergrößerung	—	—	
Scanning	—	—	
Bearbeitung	Digital	Frank Titze	
	Aufnahme	Bearbeitung	Veröffentlicht
Daten	09/2019	10/2019	10/2022
	Breite	Höhe	Bits/Farbe
Original-Größe	4912 px	4912 px	16
Verhältnis ca.	1	1	—
Aufnahme	24x36 mm		
Ort	—		
Titel (Deutsch)	Fenster II		

Anmerkungen

¹⁾Text ist AI generiert - Noch NICHT überprüft und/oder korrigiert