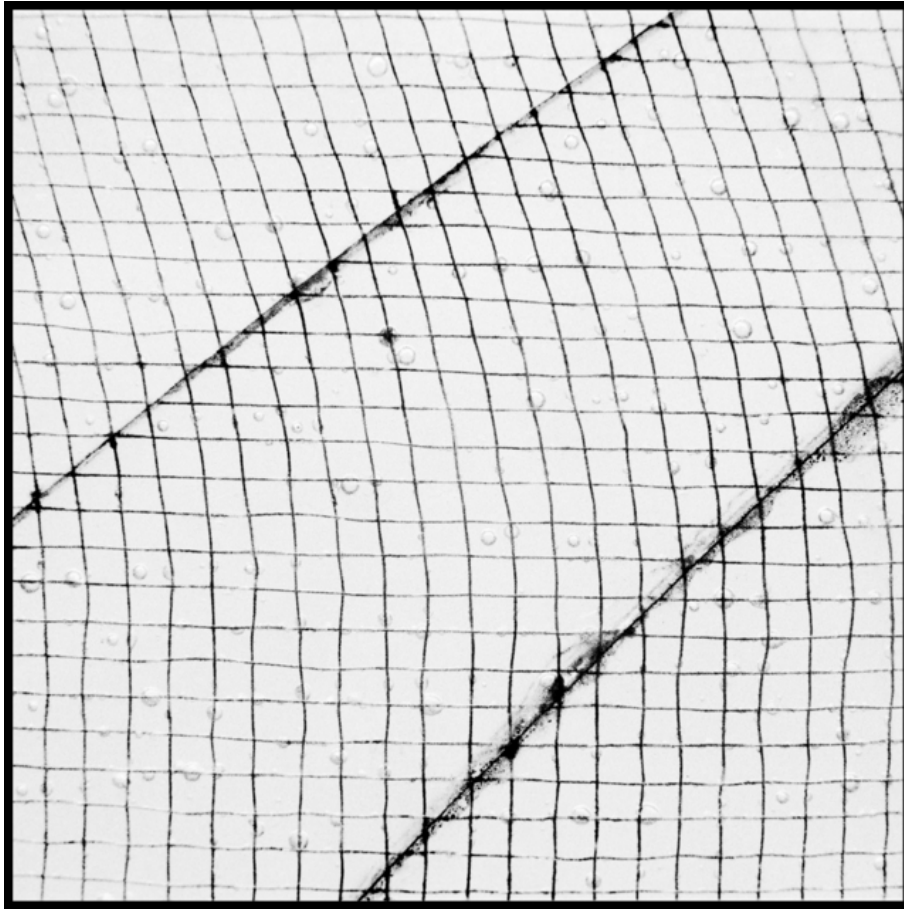


009867

Cracks on Bubbles II



Bildbeschreibung¹⁾

Eine Schwarz-Weiß-Nahaufnahme eines Netzes mit Wassertropfen, das ein kontrastreiches, abstraktes und leicht verzerrtes Rastermuster aufweist.

Analyse¹⁾

Diese Schwarz-Weiß-Fotografie zeigt eine Nahaufnahme einer netzartigen Struktur vor einem hellen Hintergrund in einer abstrakten Ansicht. Das Raster des Netzes ist leicht unregelmäßig, wobei die Linien subtil verzerrt und handgezeichnet wirken. Kleine Feuchtigkeitstropfen sind über die Oberfläche verstreut, was die Texturkomplexität der Fotografie erhöht. Zwei dunklere, dickere Linien durchqueren den Rahmen diagonal und stören die Gleichförmigkeit des Rasters. Die Gesamtwirkung ist sowohl minimalistisch als auch kompliziert und zieht den Blick des Betrachters in die Details von Textur, Muster und Licht.

Bilddaten

	Typ / Größe	Durch	Web Link
Aufnahme	Analog	Frank Titze	
Entwicklung	Analog	Frank Titze	
Vergrößerung	—	—	
Scanning	Digital	Frank Titze	
Bearbeitung	Digital	Frank Titze	
	Aufnahme	Bearbeitung	Veröffentlicht
Daten	—	09/2022	09/2022
	Breite	Höhe	Bits/Farbe
Original-Größe	5142 px	5142 px	16
Verhältnis ca.	1	1	—
Aufnahme	24x36 mm		
Ort	—		
Titel (Deutsch)	Risse auf Blasen II		

Anmerkungen

¹⁾Text ist AI generiert - Noch NICHT überprüft und/oder korrigiert