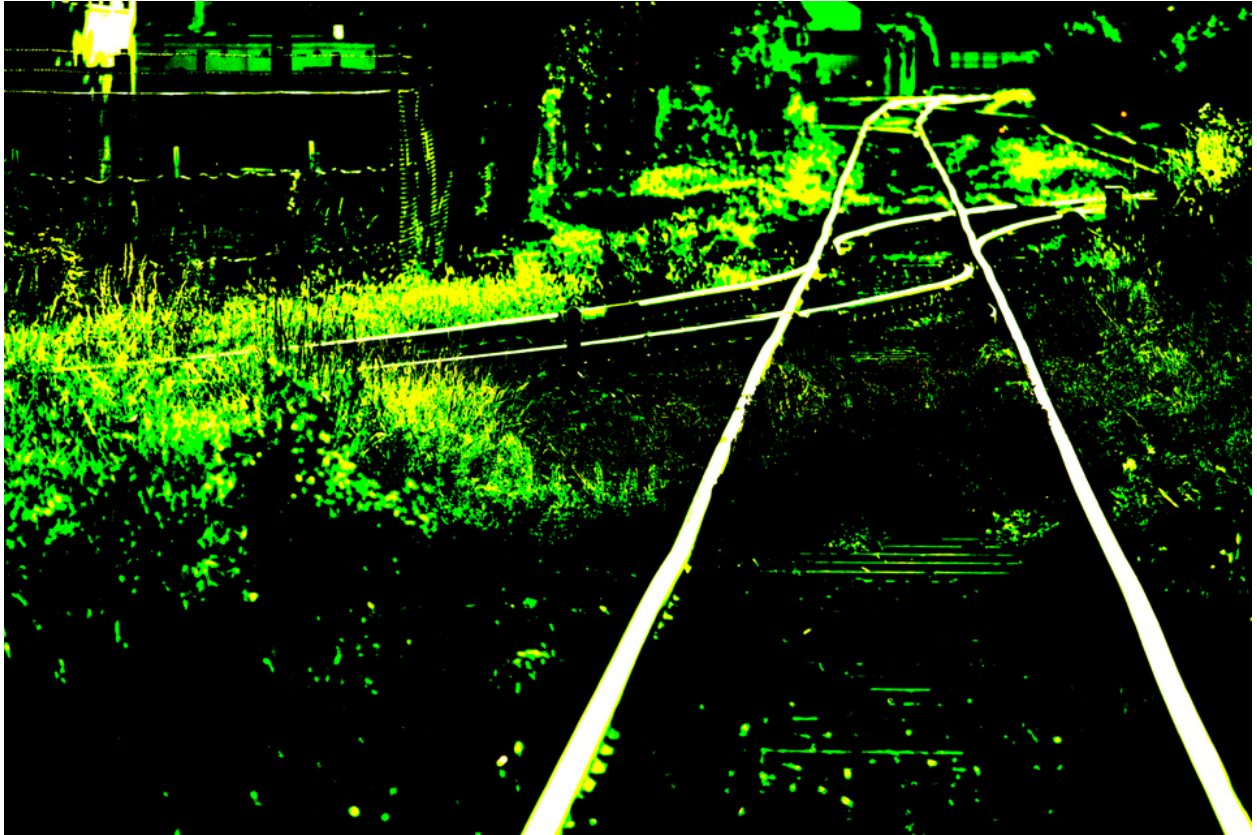


009144

Iron Line II



Bildbeschreibung¹⁾

Eine lebhaftes, kontrastreiches Fotografie von zusammenlaufenden Bahngleisen, die in eine dunkle und überwucherte Landschaft führen.

Analyse¹⁾

Dieses Foto, das in stark kontrastierendem Neongrün und Schwarz gehalten ist, zeigt eine Eisenbahnstrecke, die in der Ferne verschwindet. Die intensive Farbmanipulation erzeugt eine beunruhigende, fast surreale Atmosphäre. Die Gleise, das zentrale Motiv, laufen auf einen unsichtbaren Fluchtpunkt zu und laden den Betrachter ein, über Begriffe wie Reise, Übergang und das Unbekannte nachzudenken. Das umgebende Blattwerk, das ebenfalls in der künstlichen Farbpalette wiedergegeben wird, wirkt sowohl organisch als auch fremd. Diese Fotografie fordert unsere Wahrnehmung der natürlichen Welt heraus und präsentiert eine Landschaft, die sowohl vertraut als auch völlig fremd ist.

Bilddaten

	Typ / Größe	Durch	Web Link
Aufnahme	Digital	Frank Titze	
Entwicklung	—	—	
Vergrößerung	—	—	
Scanning	—	—	
Bearbeitung	Digital	Frank Titze	
	Aufnahme	Bearbeitung	Veröffentlicht
Daten	08/2020	09/2020	12/2021
	Breite	Höhe	Bits/Farbe
Original-Größe	7360 px	4912 px	16
Verhältnis ca.	1.50	1	—
Aufnahme	24x36 mm		
Ort	—		
Titel (Deutsch)	Eiserne Linie II		

Anmerkungen

¹⁾Text ist AI generiert - Noch NICHT überprüft und/oder korrigiert