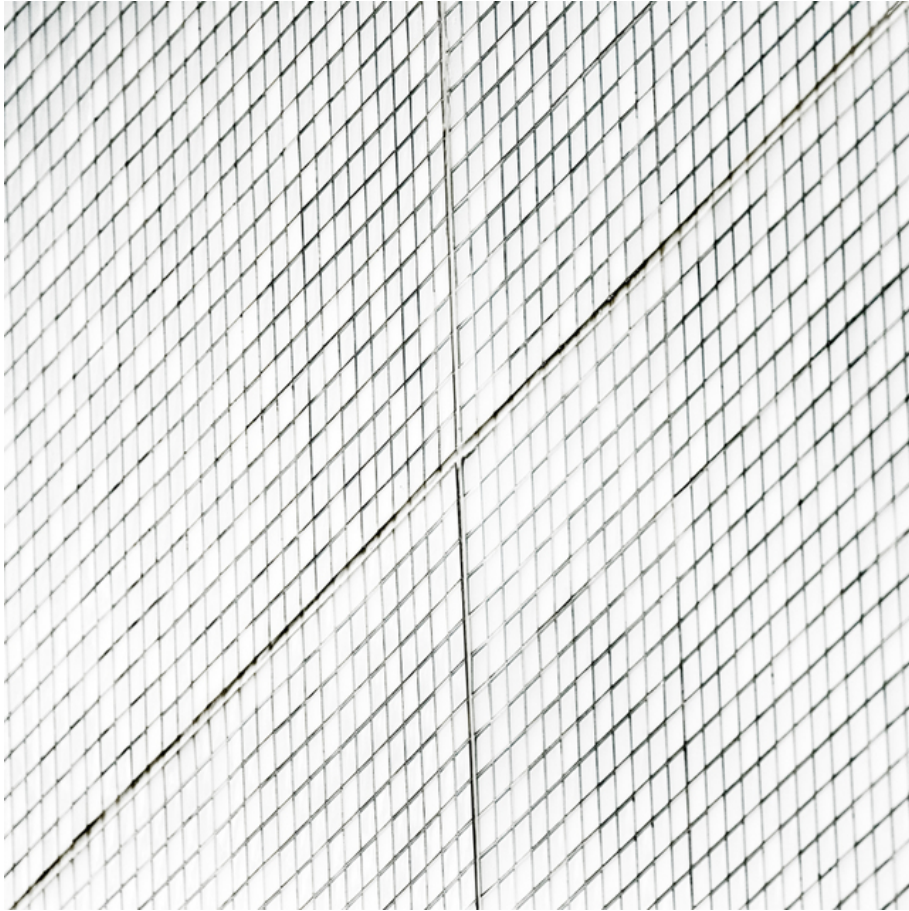


008617

Square Pattern I



Bildbeschreibung¹⁾

Ein texturiertes, helles Bild, das ein Muster aus kleinen, rautenförmigen Fliesen zeigt, die diagonal auf einer Oberfläche angeordnet sind und durch lineare Unterteilungen unterbrochen werden.

Analyse¹⁾

Diese Fotografie fängt ein architektonisches Detail ein und zeigt ein dichtes Raster aus kleinen, rautenförmigen Fliesen, die die Fassade eines Gebäudes bedecken. Die Fliesen, die in großen Paneelen angeordnet sind, weisen subtile Tonwertunterschiede auf, die einen schimmernden, fast ätherischen Effekt erzeugen. Die sich kreuzenden Linien der Paneele fügen eine Schicht geometrischer Komplexität hinzu und lenken den Blick des Betrachters auf die Feinheiten der Oberfläche. Die helle Beleuchtung und die monochrome Farbpalette betonen die Textur und Form und verwandeln ein alltägliches Baumaterial in eine abstrakte Komposition, die an Minimalismus grenzt.

Bilddaten

	Typ / Größe	Durch	Web Link
Aufnahme	Digital	Frank Titze	 <small>Frank Titze-art100 - Kunstwerk Logo - Bildname 01 - 008617</small>
Entwicklung	—	—	
Vergrößerung	—	—	
Scanning	—	—	
Bearbeitung	Digital	Frank Titze	
	Aufnahme	Bearbeitung	Veröffentlicht
Daten	06/2020	06/2020	06/2021
	Breite	Höhe	Bits/Farbe
Original-Größe	4912 px	4912 px	16
Verhältnis ca.	1	1	—
Aufnahme	24x36 mm		
Ort	—		
Titel (Deutsch)	Quadratmuster I		

Anmerkungen

¹⁾Text ist AI generiert - Noch NICHT überprüft und/oder korrigiert