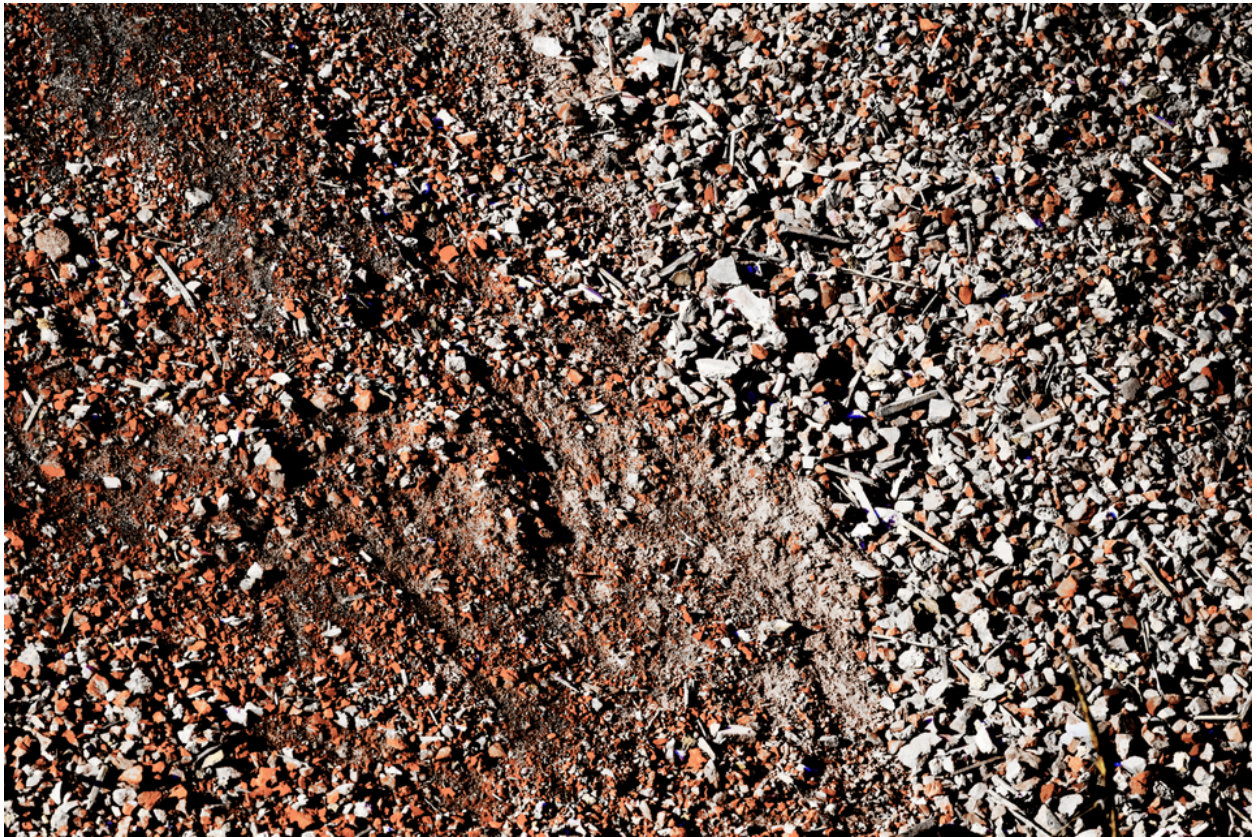


008463

Brick Gravel I



Bildbeschreibung¹⁾

Eine Draufsicht auf einen Boden, der mit zerbrochenen Beton- und Ziegelstücken bedeckt ist, durch den ein freigeräumter Weg verläuft.

Analyse¹⁾

Diese Fotografie zeigt eine Draufsicht auf eine strukturierte Bodenoberfläche, die anscheinend aus fragmentierten Materialien besteht. Der linke Teil der Fotografie wird von rötlich-braunen Trümmern dominiert, wahrscheinlich zerbrochenen Ziegeln oder Terrakotta, die mit hellfarbigen Elementen durchsetzt sind. Eine zentrale Zone zeigt einen Übergangsbereich, in dem eine hellere, sandige oder staubige Textur entsteht und die darunter liegenden Trümmer teilweise verdeckt. Rechts verschiebt sich die Komposition zu einer dichter gepackten Anordnung von hellgrauen und weißen Fragmenten, die einen starken Kontrast zu den dunkleren Tönen auf der linken Seite bilden. Die Beleuchtung der Szene erzeugt starke Schatten, die die Unebenheit und Körnigkeit der Bodenoberfläche betonen. Der Gesamteffekt ist der eines Verfalls, industrieller Rückstände oder der Folgen von Bau- oder Abrissarbeiten.

Bilddaten

	Typ / Größe	Durch	Web Link
Aufnahme	Digital	Frank Titze	
Entwicklung	—	—	
Vergrößerung	—	—	
Scanning	—	—	
Bearbeitung	Digital	Frank Titze	
	Aufnahme	Bearbeitung	Veröffentlicht
Daten	05/2020	05/2020	03/2021
	Breite	Höhe	Bits/Farbe
Original-Größe	7360 px	4912 px	16
Verhältnis ca.	1.50	1	—
Aufnahme	24x36 mm		
Ort	—		
Titel (Deutsch)	Ziegelkies I		

Anmerkungen

¹⁾Text ist AI generiert - Noch NICHT überprüft und/oder korrigiert