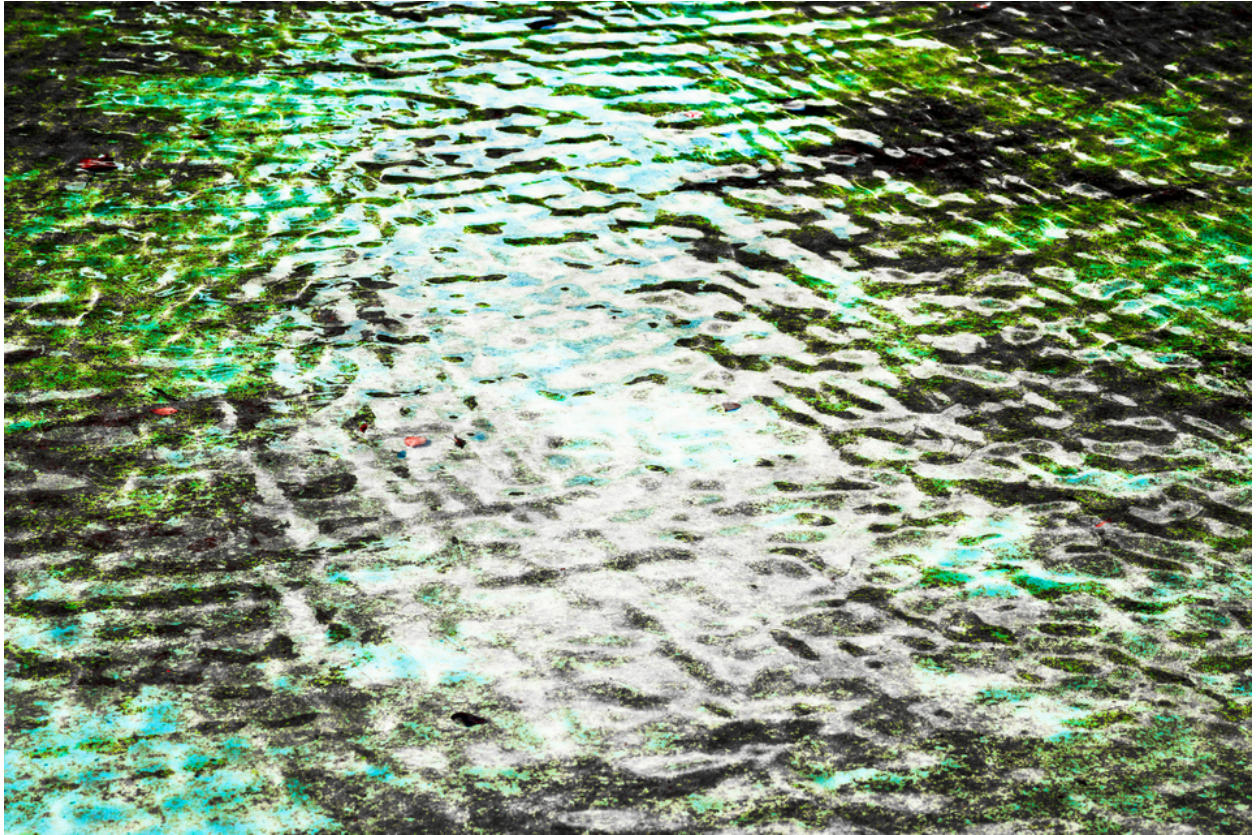


# 008125

Basin




## **Bildbeschreibung<sup>1)</sup>**

Eine abstraktes, texturiertes Fotografie von Wasser mit Wellen und Reflexionen, das eine Mischung aus Grün-, Weiß- und dunklen Tönen aufweist.

## **Analyse<sup>1)</sup>**

Diese abstrakte Fotografie fängt das dynamische Zusammenspiel von Licht und Wasser ein. Die Oberfläche ist ein Gewebe aus wellenförmigen Spiegelungen, getönt in Grün-, Blau- und Silbertönen. Die kontrastierenden hellen und dunklen Bereiche erzeugen ein Gefühl von Tiefe und Bewegung und erinnern an die Fluidität und Unvorhersehbarkeit der Natur.

**Bilddaten**

	Typ / Größe	Durch	Web Link
Aufnahme	Digital	Frank Titze	
Entwicklung	—	—	
Vergrößerung	—	—	
Scanning	—	—	
Bearbeitung	Digital	Frank Titze	
	Aufnahme	Bearbeitung	Veröffentlicht
Daten	10/2019	10/2019	10/2020
	Breite	Höhe	Bits/Farbe
Original-Größe	7360 px	4912 px	16
Verhältnis ca.	1.50	1	—
Aufnahme	24x36 mm		
Ort	—		
Titel (Deutsch)	Becken		

**Anmerkungen**

<sup>1)</sup>Text ist AI generiert - Noch NICHT überprüft und/oder korrigiert