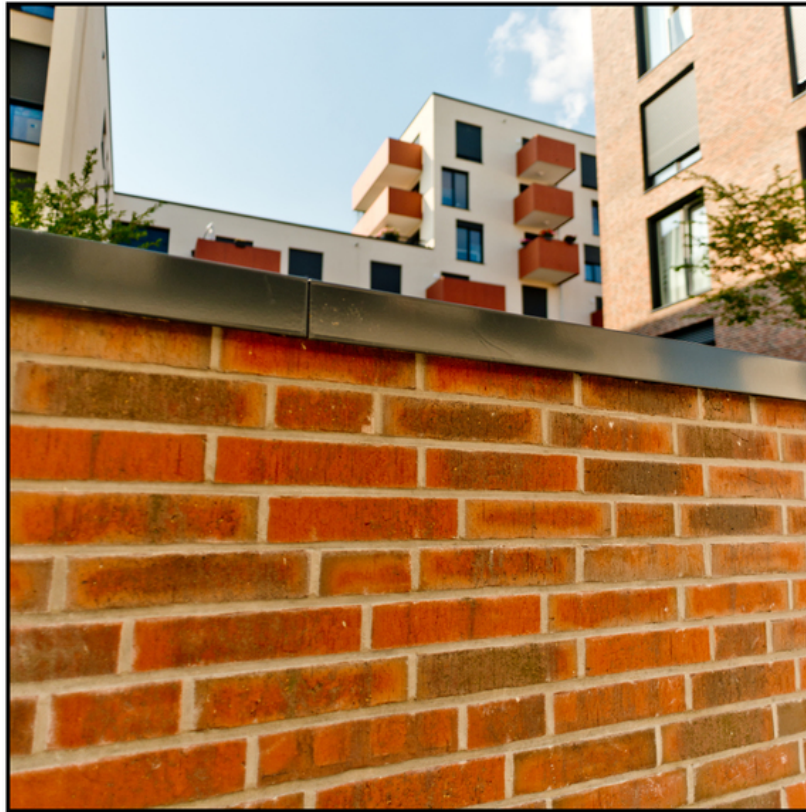


007966

Sunny Day in New Development Area II



Bildbeschreibung¹⁾

Eine Nahaufnahme einer Ziegelmauer mit modernen Gebäuden im Hintergrund unter einem klaren Himmel.

Analyse¹⁾

Diese Fotografie fängt eine urbane Landschaft aus einer niedrigen Perspektive ein und betont die Texturen und Formen der bebauten Umwelt. Eine Backsteinmauer, überwiegend rot mit Tonvariationen, füllt den Vordergrund, deren horizontale Linien ein Gefühl von geerdeter Stabilität erzeugen. Die Mauer ist mit einem dunklen, glatten Metallrand bedeckt, der einen starken Kontrast zur rauen Textur des Ziegels bildet. Hinter der Mauer erheben sich moderne Apartmentgebäude in einen sanften blauen Himmel. Ein Gebäude zeichnet sich durch seine saubere, weiße Fassade aus, die durch dunkle Fenster und hervorstehende orangefarbene Balkone unterbrochen wird und der Szene einen dynamischen Rhythmus verleiht. Ein anderes Gebäude, das mit helleren roten Ziegeln errichtet wurde, verfügt über dunkel gerahmte Fenster und teilweise Einblicke ins Grüne, was auf einen bewohnten Raum hindeutet. Die Komposition balanciert das intime Detail des Mauerwerks mit dem breiteren Umfang der Stadtentwicklung und lädt den Betrachter ein, das Zusammenspiel zwischen individueller Konstruktion und kollektiver Architektur-

gestaltung zu betrachten.

Bilddaten

| | Typ / Größe | Durch | Web Link |
|-----------------|---------------------------------|-------------|---|
| Aufnahme | Digital | Frank Titze |  |
| Entwicklung | — | — | |
| Vergrößerung | — | — | |
| Scanning | — | — | |
| Bearbeitung | Digital | Frank Titze | |
| | Aufnahme | Bearbeitung | Veröffentlicht |
| Daten | 08/2019 | 08/2019 | 08/2020 |
| | Breite | Höhe | Bits/Farbe |
| Original-Größe | 5562 px | 5562 px | 16 |
| Verhältnis ca. | 1 | 1 | — |
| Aufnahme | 24x36 mm | | |
| Ort | — | | |
| Titel (Deutsch) | Sonniger Tag im Neubaugebiet II | | |

Anmerkungen

¹⁾Text ist AI generiert - Noch NICHT überprüft und/oder korrigiert