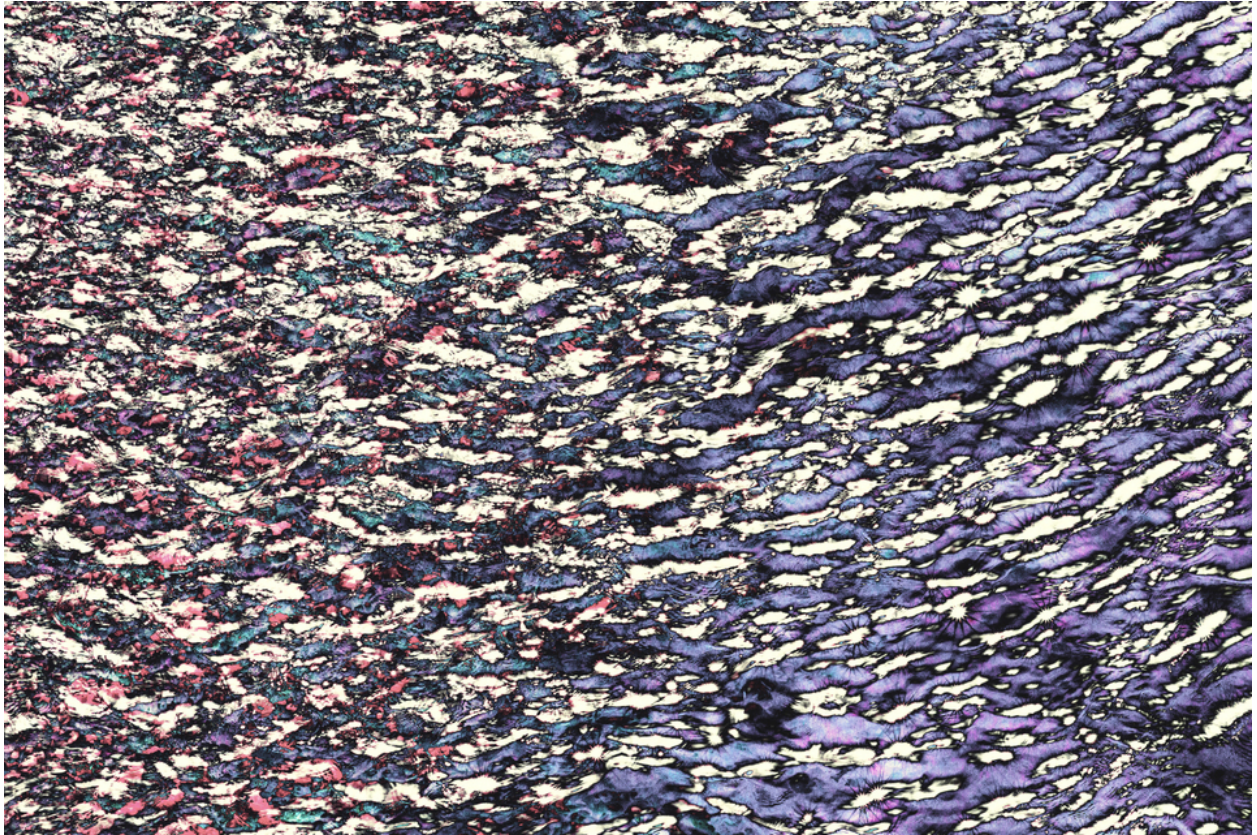


007505

Spring Water VII




Bildbeschreibung¹⁾

Ein abstraktes Bild, das eine Mischung aus chaotischen Mustern mit weißen, violetten, rosafarbenen und blaugrünen Farbtönen zeigt und einer komplexen Texturlandschaft ähnelt.

Analyse¹⁾

Dieses abstrakte Werk ruft ein Gefühl von organischer Bewegung und komplexer Feinheit hervor. Die Komposition ist in zwei deutliche Hälften unterteilt, von denen jede eine einzigartige Textur und Farbpalette besitzt. Die linke Seite ist ein dichter Teppich aus verwobenen Formen mit einer Mischung aus Elfenbein, tiefem Violett und Andeutungen von Blaugrün und Karmesinrot. Dieser Bereich präsentiert eine chaotische, aber harmonische Anordnung, die eine mikroskopische Ansicht eines lebendigen Ökosystems suggeriert. Im Gegensatz dazu zeigt die rechte Seite ein lineareres und richtungsweisenderes Muster. Hier werden längliche Elfenbeinstreifen durch satt purpurbau schimmernde Bäche getrennt, wodurch ein Gefühl von Fluss und Tiefe entsteht. Der Kontrast zwischen den beiden Seiten bietet eine fesselnde visuelle Spannung und lädt den Betrachter ein, das Zusammenspiel von Chaos und Ordnung, Textur und Farbe zu erkunden.

Bilddaten

	Typ / Größe	Durch	Web Link
Aufnahme	Digital	Frank Titze	 <small>Frank Titze-art100 - Kunstwerk Logo - Bildname 001-007505</small>
Entwicklung	—	—	
Vergrößerung	—	—	
Scanning	—	—	
Bearbeitung	Digital	Frank Titze	
	Aufnahme	Bearbeitung	Veröffentlicht
Daten	04/2019	06/2019	02/2020
	Breite	Höhe	Bits/Farbe
Original-Größe	7360 px	4912 px	16
Verhältnis ca.	1.50	1	—
Aufnahme	24x36 mm		
Ort	—		
Titel (Deutsch)	Quellwasser VII		

Anmerkungen

¹⁾Text ist AI generiert - Noch NICHT überprüft und/oder korrigiert