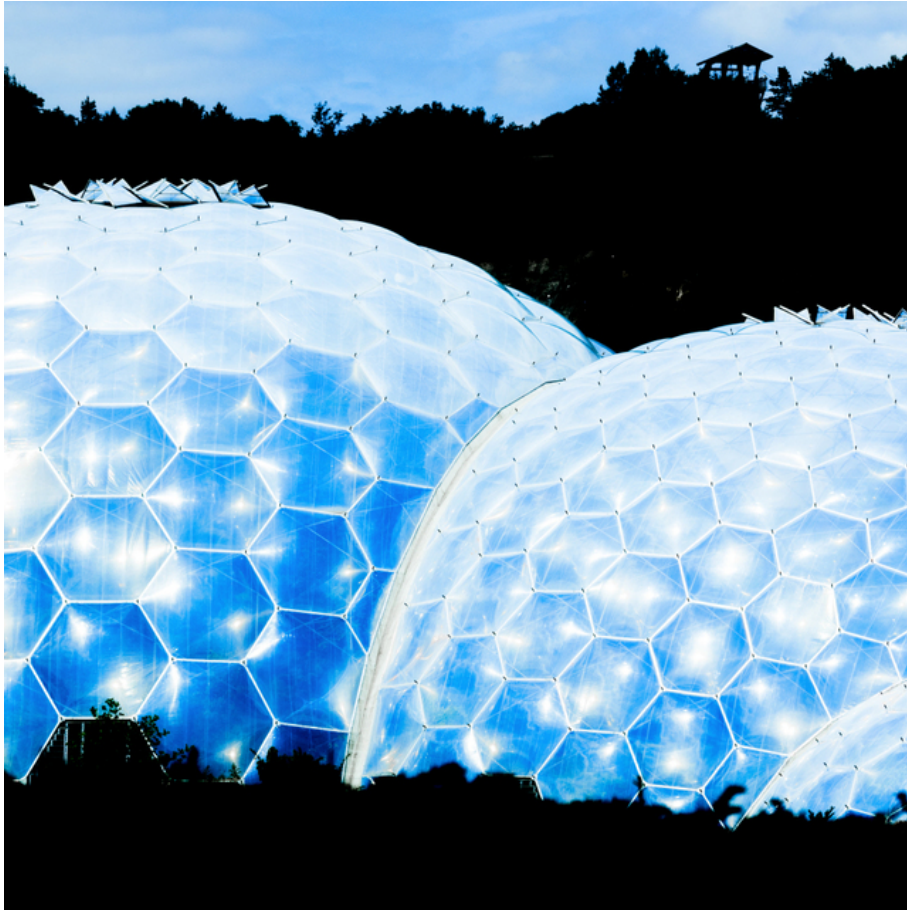


# 006568

Pomegranates II



## Bildbeschreibung<sup>1)</sup>

Eine Aufnahme aus niedrigem Winkel zeigt die markanten hexagonalen Kuppeln des Eden Project unter einem blauen Himmel.

## Analyse<sup>1)</sup>

Diese fesselnde Fotografie präsentiert einen auffälligen Kontrast zwischen natürlicher Dunkelheit und von Menschenhand geschaffener Brillanz. Im Vordergrund dominieren zwei geodätische Kuppeln, deren Oberflächen in einem kristallinen, blau getönten Licht schimmern. Die komplizierten hexagonalen Muster ihrer Konstruktion erzeugen eine faszinierende visuelle Textur. In scharfem Gegensatz dazu sind der Vorder- und Hintergrund in tiefen Schatten gehalten, wobei die Silhouetten von Bäumen und Blättern kaum erkennbar sind. Eine kleine Struktur, möglicherweise ein Aussichtsturm, ist auf dem dunklen Hügel in der Ferne gerade noch sichtbar. Der Gesamteffekt ist der einer leuchtenden Künstlichkeit, die aus den Tiefen der Natur aufsteigt, ein Beweis für die Spannung und Harmonie zwischen der gebauten Umwelt und der natürlichen Welt.

**Bilddaten**

	Typ / Größe	Durch	Web Link
Aufnahme	Digital	Frank Titze	
Entwicklung	—	—	
Vergrößerung	—	—	
Scanning	—	—	
Bearbeitung	Digital	Frank Titze	
	Aufnahme	Bearbeitung	Veröffentlicht
Daten	07/2018	12/2018	02/2019
	Breite	Höhe	Bits/Farbe
Original-Größe	4912 px	4912 px	16
Verhältnis ca.	1	1	—
Aufnahme	24x36 mm		
Ort	—		
Titel (Deutsch)	Granatäpfel II		

**Anmerkungen**

<sup>1)</sup>Text ist AI generiert - Noch NICHT überprüft und/oder korrigiert