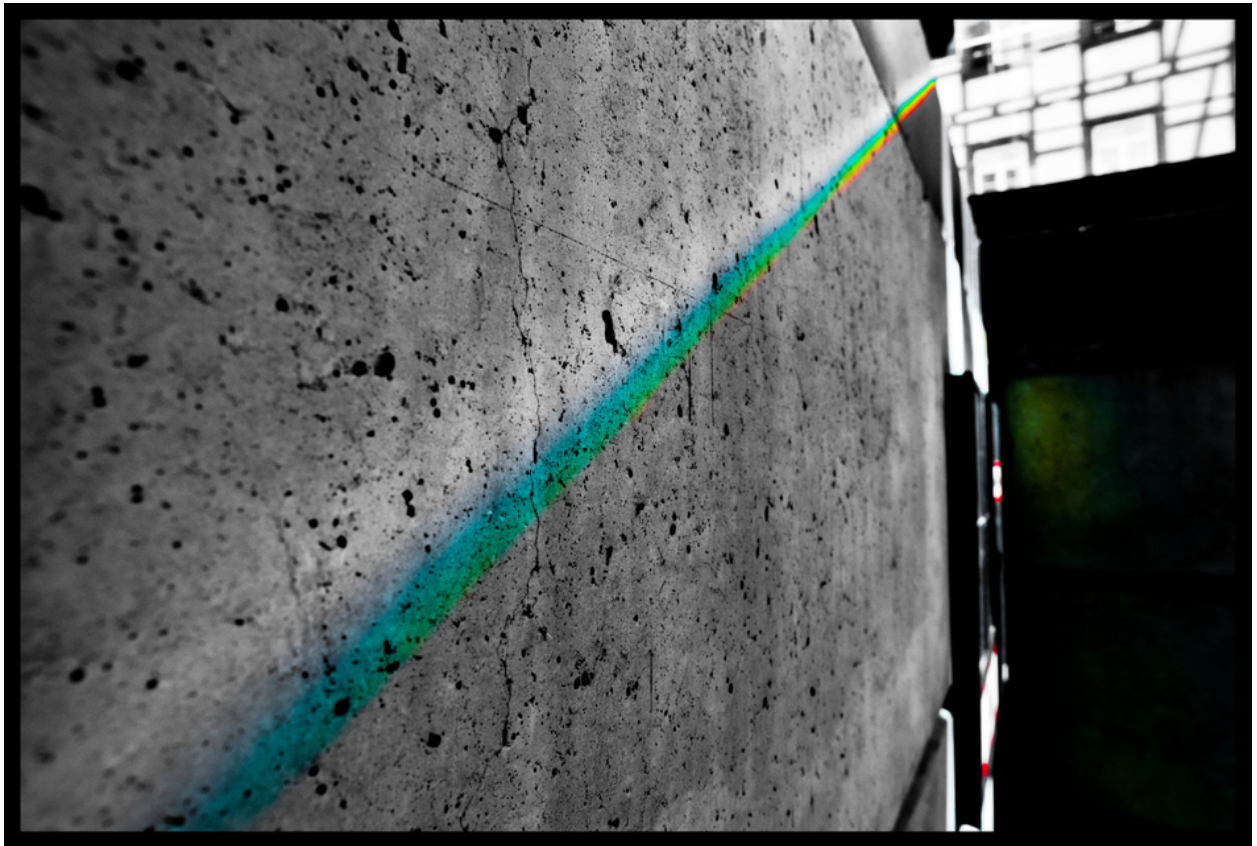


# 006398

Sun Color on the Wall II




## **Bildbeschreibung<sup>1)</sup>**

Eine Betonmauer wird von einem regenbogenfarbenen Lichtstreifen vor einer Kulisse urbaner Architektur beleuchtet.

## **Analyse<sup>1)</sup>**

Diese Fotografie fängt ein Zusammenspiel von Licht und Schatten auf einer rauen Betonoberfläche ein. Die überwiegend monochrome Palette aus Grautönen steht in scharfem Kontrast zu einem lebendigen, linearen Farbspektrum, das einen Prisma-Effekt andeutet. Die Textur der Betonwand ist roh und ungeschliffen, mit sichtbaren Unvollkommenheiten und Rissen, die der Komposition Tiefe und Charakter verleihen. Der Winkel der Aufnahme und die begrenzte Farbpalette lenken den Blick des Betrachters auf die zentrale Linie des gebrochenen Lichts und erzeugen eine markante visuelle Aussage.

**Bilddaten**

	Typ / Größe	Durch	Web Link
Aufnahme	Digital	Frank Titze	
Entwicklung	—	—	
Vergrößerung	—	—	
Scanning	—	—	
Bearbeitung	Digital	Frank Titze	
	Aufnahme	Bearbeitung	Veröffentlicht
Daten	07/2018	07/2018	12/2018
	Breite	Höhe	Bits/Farbe
Original-Größe	7560 px	5112 px	16
Verhältnis ca.	1.48	1	—
Aufnahme	24x36 mm		
Ort	—		
Titel (Deutsch)	Sonnenfarbe an der Wand II		

**Anmerkungen**

<sup>1)</sup>Text ist AI generiert - Noch NICHT überprüft und/oder korrigiert