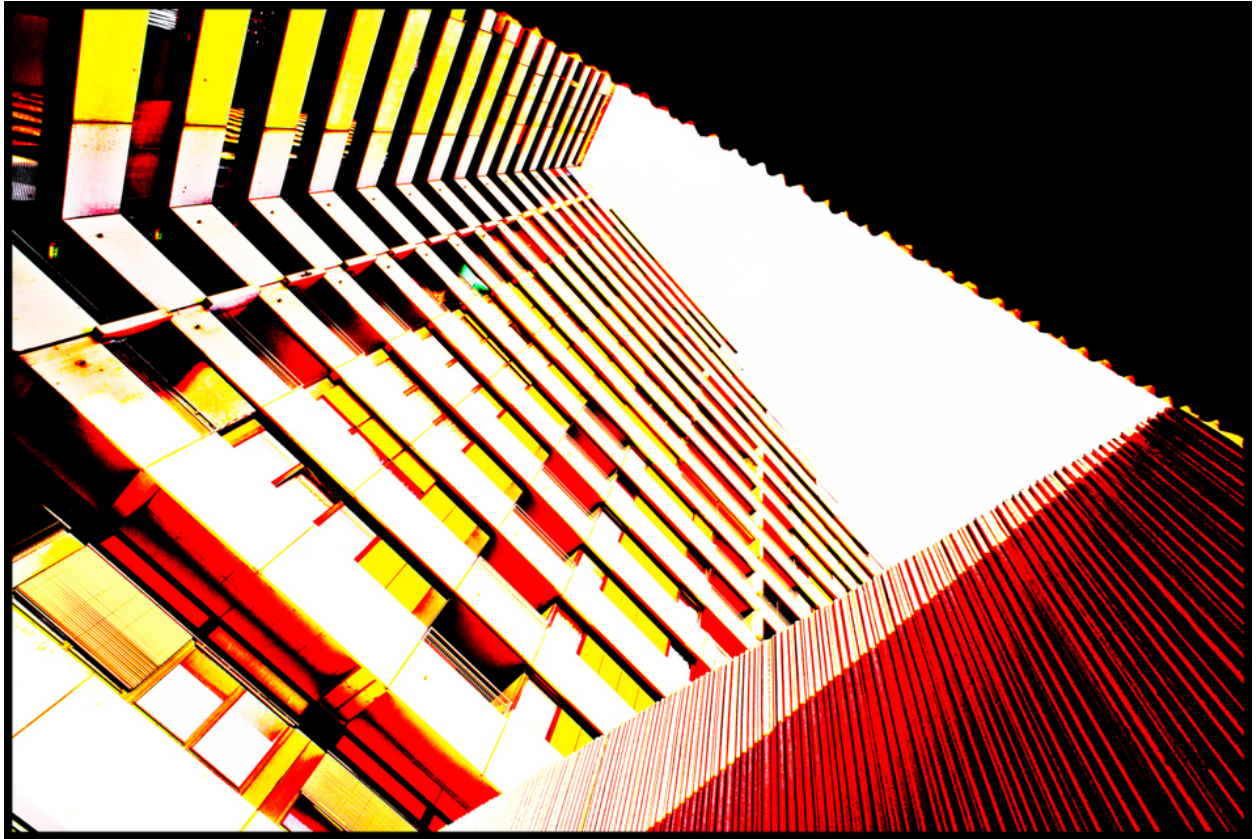


006054

Red Shadow III



Bildbeschreibung¹⁾

Eine Aufnahme aus niedrigem Winkel von einem Gebäude mit einer geometrischen Fassade, stark gesättigt mit Gelb- und Rottönen, vor einem hellen Himmel.

Analyse¹⁾

Diese Fotografie präsentiert eine abstrakte, architektonische Perspektive, die kühn mit gesättigten Farbtönen dargestellt wird. Der nach oben gerichtete Winkel erfasst die Fassade eines Gebäudes und betont das geometrische Zusammenspiel von Balkonen und die lebendige Farbpalette. Scharfe Linien und sich wiederholende Muster erzeugen ein Gefühl von Tiefe und Rhythmus, während der Kontrast zwischen dem hellen, fast leuchtenden Gebäude und dem krassen schwarzen Himmel eine dramatische Spannung erzeugt. Die verzerrte Perspektive fordert konventionelle Vorstellungen von Architekturfotografie heraus und lädt den Betrachter ein, sich auf einer eher viszeralen, emotionalen Ebene mit der Fotografie auseinanderzusetzen.

Bilddaten

	Typ / Größe	Durch	Web Link
Aufnahme	Digital	Frank Titze	
Entwicklung	—	—	
Vergrößerung	—	—	
Scanning	—	—	
Bearbeitung	Digital	Frank Titze	
	Aufnahme	Bearbeitung	Veröffentlicht
Daten	01/2018	02/2018	07/2018
	Breite	Höhe	Bits/Farbe
Original-Größe	7460 px	5012 px	16
Verhältnis ca.	1.49	1	—
Aufnahme	24x36 mm		
Ort	—		
Titel (Deutsch)	Roter Schatten III		

Anmerkungen

¹⁾Text ist AI generiert - Noch NICHT überprüft und/oder korrigiert