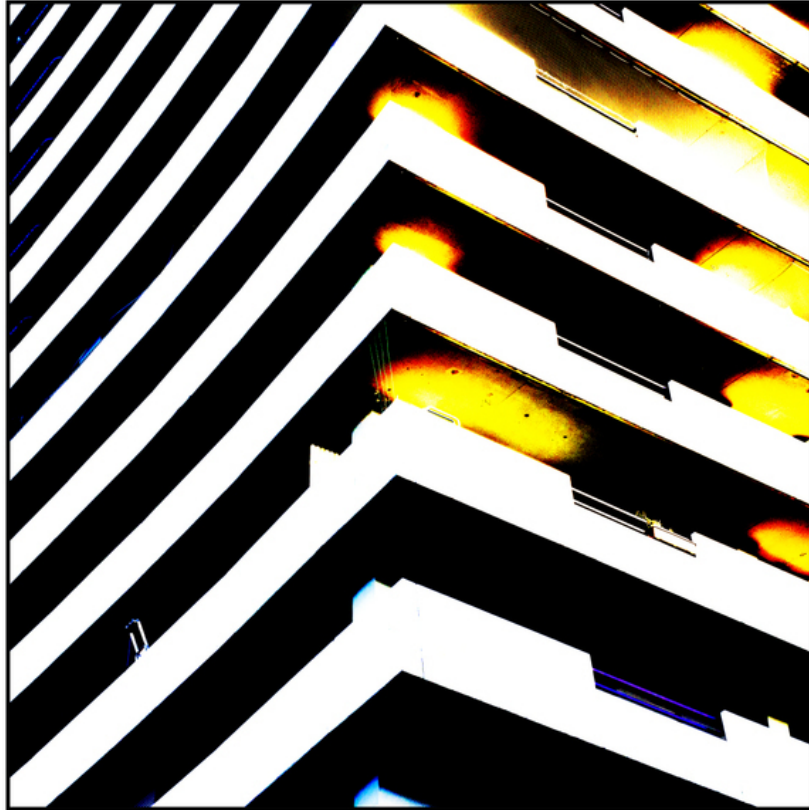


005948

Tower I




Bildbeschreibung¹⁾

Eine abstrakte architektonische Ansicht der Fassade eines Hochhauses mit scharfen Linien und kontrastierenden Licht und Schatten.

Analyse¹⁾

Diese Fotografie zeigt eine markante geometrische Komposition des Äußeren eines Gebäudes. Scharfe Linien definieren die Architektur und erzeugen ein dynamisches Wechselspiel von Licht und Schatten. Die starken Kontraste zwischen den hellen, weißen Flächen und den tiefen, dunklen Vertiefungen lenken den Blick des Betrachters über die Fotografie und heben das sich wiederholende, aber visuell ansprechende Muster des Gebäudedesigns hervor. Die einzigartige Perspektive und die Behandlung des Lichts verleihen der ansonsten erkennbaren architektonischen Struktur eine abstrakte Qualität.

Bilddaten

	Typ / Größe	Durch	Web Link
Aufnahme	Digital	Frank Titze	
Entwicklung	—	—	
Vergrößerung	—	—	
Scanning	—	—	
Bearbeitung	Digital	Frank Titze	
	Aufnahme	Bearbeitung	Veröffentlicht
Daten	12/2017	01/2018	05/2018
	Breite	Höhe	Bits/Farbe
Original-Größe	5562 px	5562 px	16
Verhältnis ca.	1	1	—
Aufnahme	24x36 mm		
Ort	—		
Titel (Deutsch)	Turm I		

Anmerkungen

¹⁾Text ist AI generiert - Noch NICHT überprüft und/oder korrigiert