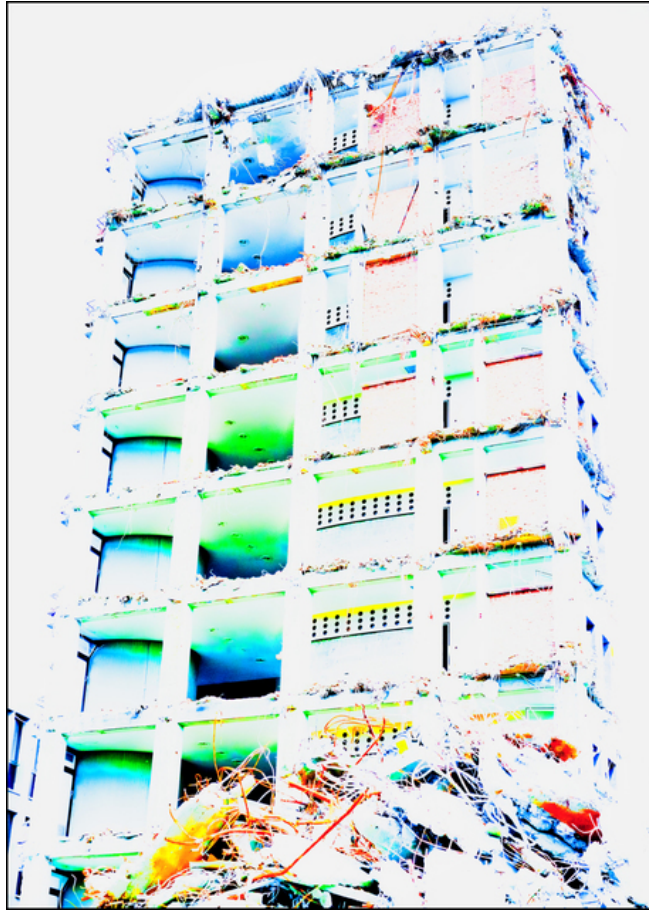


# 005830

Lawyers Temple End III



## **Bildbeschreibung<sup>1)</sup>**

Eine kontrastreiche, lebhaftes Fotografie eines teilweise abgerissenen Hochhauses, das Überreste seiner Struktur und Trümmer zeigt.

## **Analyse<sup>1)</sup>**

Diese Fotografie fängt ein teilweise abgerissenes Gebäude ein, dessen skelettartige Struktur sich vor einem strahlend weißen Hintergrund abhebt. Die Fotografie ist stark mit lebendigen, unnatürlichen Farben bearbeitet, die der Szene eine fast surreale Qualität verleihen. Trümmer und Überreste des Gebäudeinneren bedecken den Boden und verstärken das Gefühl von Zerstörung und Verfall. Der hohe Kontrast und die gesättigten Farben betonen die rohe, beunruhigende Schönheit des städtischen Verfalls und laden den Betrachter ein, über die Vergänglichkeit von Strukturen und den unaufhaltsamen Kreislauf von Schöpfung und Zerstörung nachzudenken.

**Bilddaten**

	Typ / Größe	Durch	Web Link
Aufnahme	Digital	Frank Titze	
Entwicklung	—	—	
Vergrößerung	—	—	
Scanning	—	—	
Bearbeitung	Digital	Frank Titze	
	Aufnahme	Bearbeitung	Veröffentlicht
Daten	07/2017	01/2018	04/2018
	Breite	Höhe	Bits/Farbe
Original-Größe	4942 px	6907 px	16
Verhältnis ca.	1	1.40	—
Aufnahme	24x36 mm		
Ort	—		
Titel (Deutsch)	Rechtsanwalt Tempel Ende III		

**Anmerkungen**

<sup>1)</sup>Text ist AI generiert - Noch NICHT überprüft und/oder korrigiert