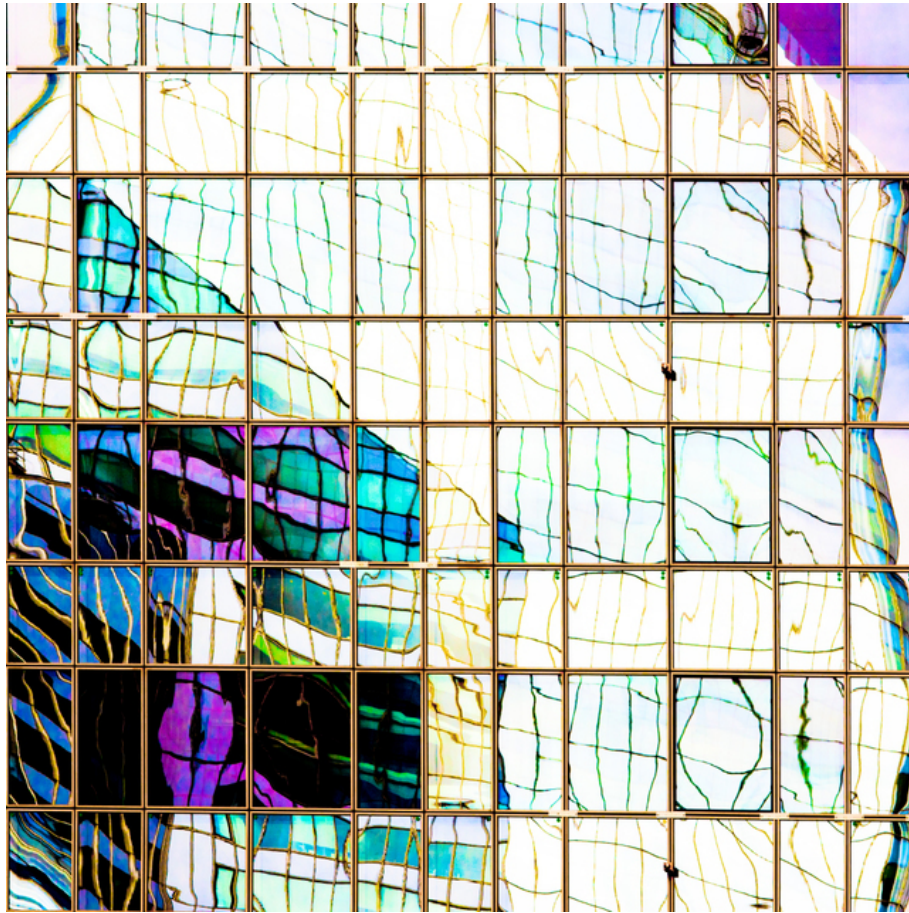


005759

Water Color Glass




Bildbeschreibung¹⁾

Abstraktes Bild einer Gebäudefassade mit reflektierenden Fenstern, die ein gitterartiges Muster mit verzerrten Farben und Formen erzeugen.

Analyse¹⁾

Diese Fotografie präsentiert eine fragmentierte Ansicht der Fassade eines Gebäudes, dargestellt durch ein Raster von Fenstern. Die in jeder Scheibe eingefangenen Reflexionen erzeugen ein abstraktes Mosaik aus Farbe und Form. Die Komposition wird von lebhaften Blau-, Grün- und Violettönen dominiert, die mit den helleren, gedämpfteren Abschnitten kontrastieren und ein Gefühl urbaner Dynamik und architektonischer Komplexität hervorrufen. Die scharfen Linien des Rasters vereinen und zerlegen gleichzeitig das reflektierte Bildmaterial und bieten so eine visuelle Metapher für Wahrnehmung und Perspektive in der urbanen Landschaft.

Bilddaten

	Typ / Größe	Durch	Web Link
Aufnahme	Digital	Frank Titze	
Entwicklung	—	—	
Vergrößerung	—	—	
Scanning	—	—	
Bearbeitung	Digital	Frank Titze	
	Aufnahme	Bearbeitung	Veröffentlicht
Daten	09/2017	10/2017	03/2018
	Breite	Höhe	Bits/Farbe
Original-Größe	4912 px	4912 px	16
Verhältnis ca.	1	1	—
Aufnahme	24x36 mm		
Ort	—		
Titel (Deutsch)	Aquarellglas		

Anmerkungen

¹⁾Text ist AI generiert - Noch NICHT überprüft und/oder korrigiert