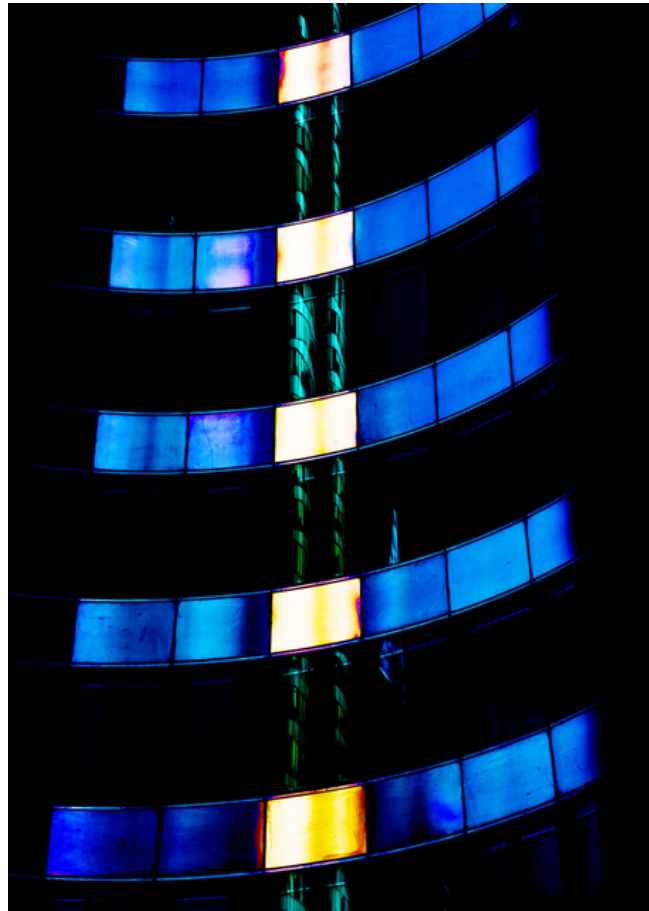


005719

Dark Color II



Bildbeschreibung¹⁾

Abstraktes Bild eines Gebäudes mit blau und gelb beleuchteten Fenstern.

Analyse¹⁾

Diese Fotografie fängt ein markantes Detail moderner Architektur bei Nacht ein. Eine geschwungene Fassade, möglicherweise ein Abschnitt eines zylindrischen Gebäudes, dominiert die Komposition. Die Oberfläche ist mit rechteckigen Paneelen verkleidet, die zwischen einem tiefen, gesättigten Blau und einem leuchtenden, goldenen Gelb wechseln. Diese beleuchteten Paneele erzeugen ein rhythmisches Muster vor dem dunklen Hintergrund und betonen die Krümmung des Gebäudes. Ein vertikaler grüner Streifen, wahrscheinlich eine Reflexion, teilt die Fotografie und fügt ein Element des visuellen Interesses und der Mysterien hinzu. Die Gesamtwirkung ist die eines starken Kontrasts und einer geometrischen Abstraktion, die das Zusammenspiel von Licht und Schatten in der städtischen Landschaft hervorhebt.

Bilddaten

	Typ / Größe	Durch	Web Link
Aufnahme	Digital	Frank Titze	
Entwicklung	—	—	
Vergrößerung	—	—	
Scanning	—	—	
Bearbeitung	Digital	Frank Titze	
	Aufnahme	Bearbeitung	Veröffentlicht
Daten	09/2017	10/2017	03/2018
	Breite	Höhe	Bits/Farbe
Original-Größe	4912 px	6877 px	16
Verhältnis ca.	1	1.40	—
Aufnahme	24x36 mm		
Ort	—		
Titel (Deutsch)	Dunkle Farbe II		

Anmerkungen

¹⁾Text ist AI generiert - Noch NICHT überprüft und/oder korrigiert