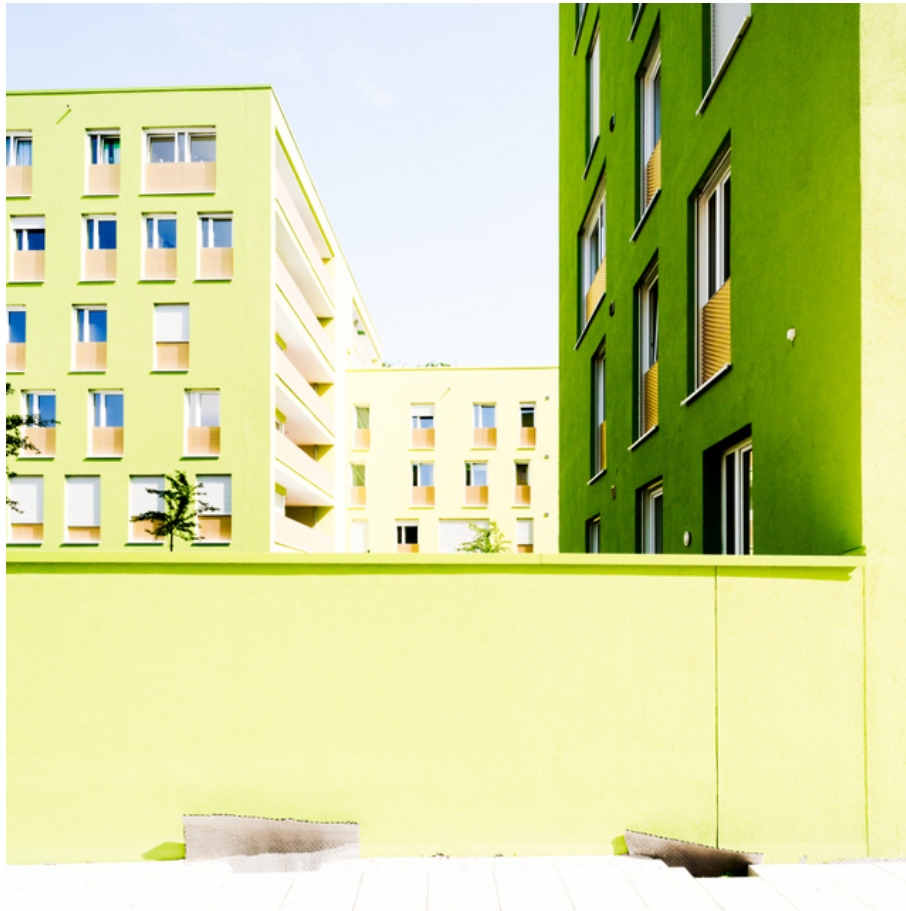


# 005512

Green Houses I



## Bildbeschreibung<sup>1)</sup>

Eine quadratische Aufnahme auf Augenhöhe eines modernen Gebäudekomplexes mit Gebäuden in verschiedenen Grün- und Gelbtönen.

## Analyse<sup>1)</sup>

Die Fotografie präsentiert eine Studie in Farbe und architektonischer Form. Stark geometrische Gebäude in verschiedenen Grüntönen dominieren die Komposition, ihre starren Strukturen werden durch das helle, diffuse Licht gemildert. Eine niedrige Mauer im Vordergrund, in einem hellen gelblich-Grün gestrichen, wirkt als visuelle Barriere und lenkt den Blick nach oben zu dem Raster aus Fenstern und Balkonen der dahinterliegenden Gebäude. Der Gesamteindruck ist ein kühles, modernes urbanes Design, das in einer Palette von auffallenden monochromen Tönen wiedergegeben wird. Die Fotografie bietet eine klare und aufgeräumte Ästhetik, die das Zusammenspiel von Linien, Flächen und lebendiger Farbe betont.

**Bilddaten**

|                 | Typ / Größe    | Durch       | Web Link  |
|-----------------|----------------|-------------|---|
| Aufnahme        | Digital        | Frank Titze |  |
| Entwicklung     | —              | —           |   |
| Vergrößerung    | —              | —           |   |
| Scanning        | —              | —           |   |
| Bearbeitung     | Digital        | Frank Titze |   |
|                 | Aufnahme       | Bearbeitung | Veröffentlicht  |
| Daten           | 08/2017        | 09/2017     | 12/2017   |
|                 | Breite         | Höhe        | Bits/Farbe  |
| Original-Größe  | 4912 px        | 4912 px     | 16  |
| Verhältnis ca.  | 1              | 1           | —   |
| Aufnahme        | 24x36 mm       |             |   |
| Ort             | —              |             |   |
| Titel (Deutsch) | Grüne Häuser I |             |   |

**Anmerkungen**

<sup>1)</sup>Text ist AI generiert - Noch NICHT überprüft und/oder korrigiert