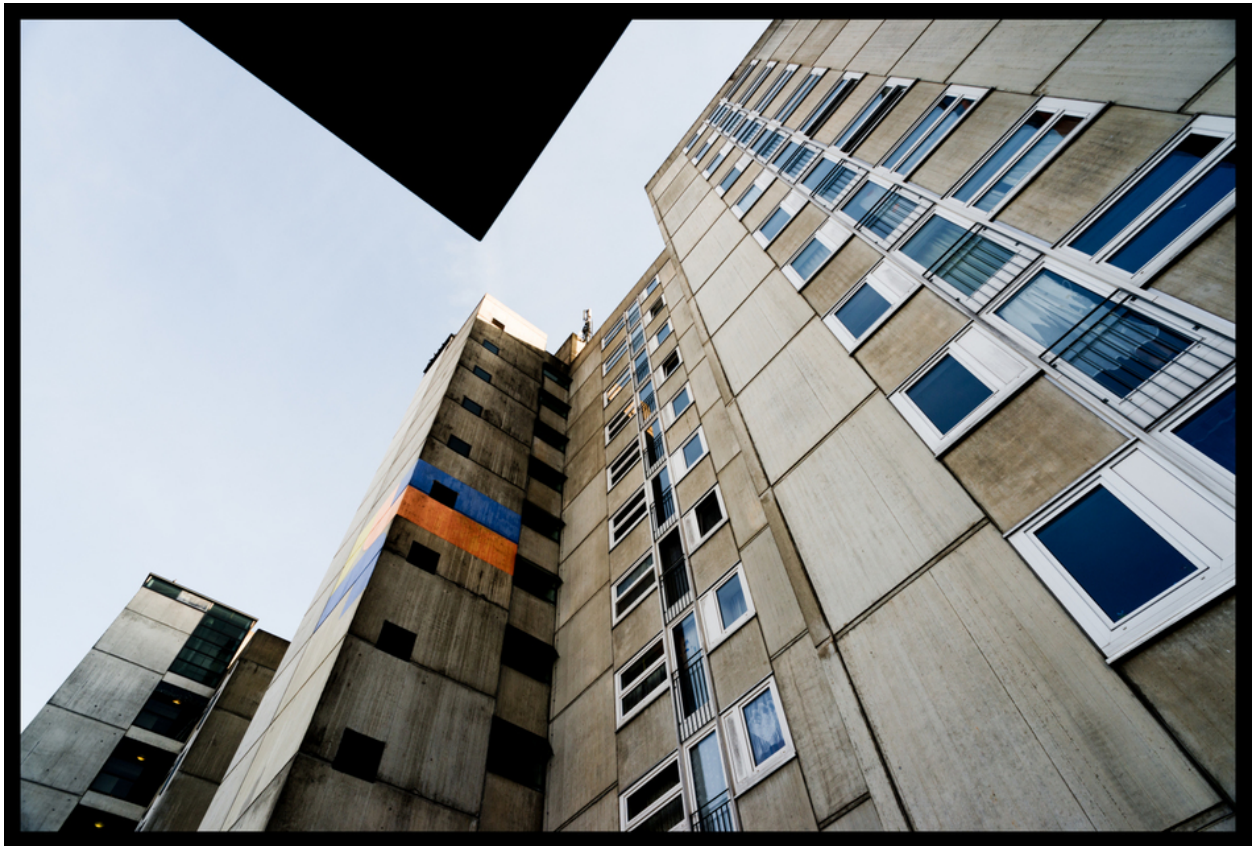


# 005100

Triangle and Stack I



## Bildbeschreibung<sup>1)</sup>

Eine Aufnahme aus niedrigem Winkel eines hohen Betongebäudes mit Fenstern, die das architektonische Design vor einem hellen Himmel zeigt, mit einer dunklen geometrischen Form in der Ecke.

## Analyse<sup>1)</sup>

Diese Fotografie zeigt eine Untersicht auf eine brutalistische Architekturstruktur, wahrscheinlich ein Hochhaus. Die Fassade des Gebäudes besteht aus sich wiederholenden Betonblöcken mit rechteckigen Fenstern, die in einem rasterartigen Muster angeordnet sind. Einige Fenster sind reflektierend und spiegeln den Himmel wider, während andere Einblicke in das Innere gewähren. Ein Abschnitt des Gebäudes weist einen vertikalen Streifen aus verblasstem Blau, Orange und Gelb auf. Eine markante, schwarze, geometrische Form dringt von links oben in den Rahmen ein und fügt ein Element der Abstraktion und des Kontrasts hinzu. Der blasser Himmel bildet eine Kulisse und betont die imposante Größe und geometrische Präzision des Gebäudes. Die Gesamtkomposition unterstreicht das Zusammenspiel von Licht, Schatten und Form, das für die brutalistische Ästhetik charakteristisch ist.

**Bilddaten**

	Typ / Größe	Durch	Web Link
Aufnahme	Digital	Frank Titze	
Entwicklung	—	—	
Vergrößerung	—	—	
Scanning	—	—	
Bearbeitung	Digital	Frank Titze	
	Aufnahme	Bearbeitung	Veröffentlicht
Daten	01/2017	02/2017	06/2017
	Breite	Höhe	Bits/Farbe
Original-Größe	7560 px	5112 px	16
Verhältnis ca.	1.48	1	—
Aufnahme	24x36 mm		
Ort	—		
Titel (Deutsch)	Dreieck und Stapel I		

**Anmerkungen**

<sup>1)</sup>Text ist AI generiert - Noch NICHT überprüft und/oder korrigiert