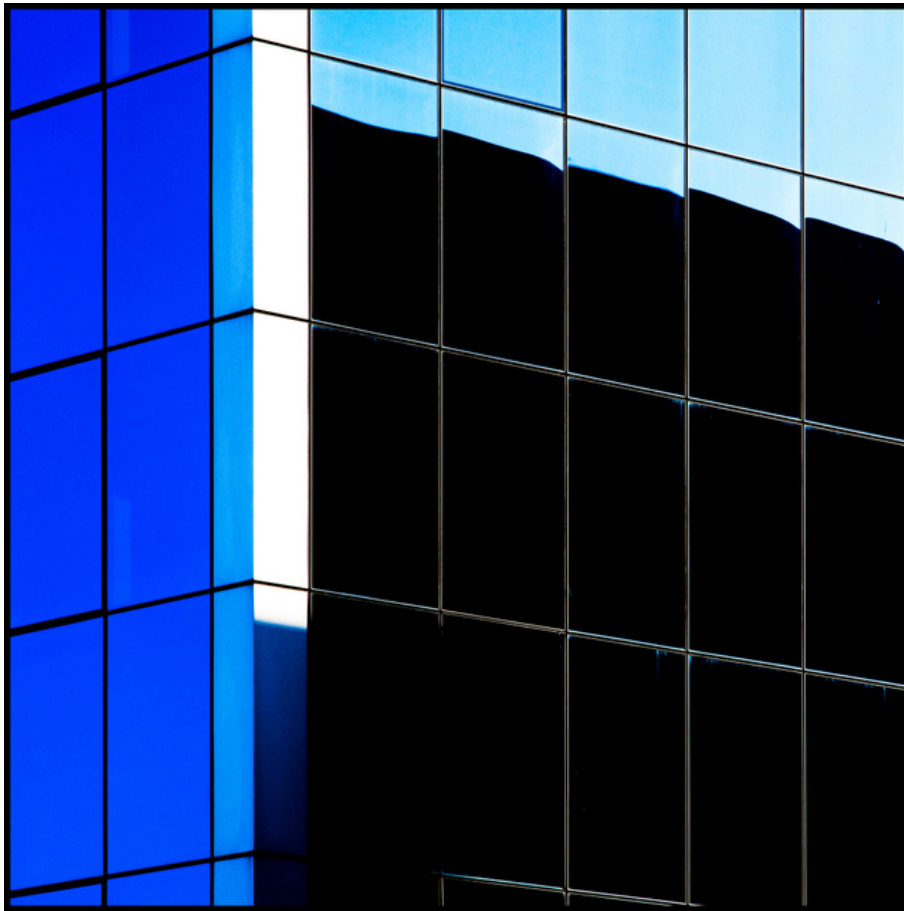


004855

Front in Side Bright Light I




Bildbeschreibung¹⁾

Eine moderne Gebäudefassade mit einer Kombination aus blau getönten Fenstern und hochreflektierenden schwarzen Fenstern, die in einem Rastermuster angeordnet sind, mit einem weißen Abschnitt, der die beiden trennt.

Analyse¹⁾

Diese Fotografie präsentiert eine eindrucksvolle Studie der Kontraste und erforscht das Zusammenspiel von Farbe, Licht und architektonischer Form. Die linke Seite der Fotografie wird von einem lebendigen blauen Feld dominiert, das durch scharfe schwarze Linien in ein Raster aus rechteckigen Scheiben unterteilt ist. Daneben führt ein strahlend weißer vertikaler Streifen zu einer starken visuellen Unterbrechung, die das Auge auf die rechte Seite des Rahmens lenkt, wo reflektierende schwarze Fenster ein fast abstraktes Muster aus Licht und Schatten erzeugen. Die Komposition betont klare Linien und geometrische Formen und führt zu einer zeitgemäßen und visuell fesselnden Darstellung urbaner Architektur. Der Gesamteffekt ist sowohl modern als auch fesselnd und lädt den Betrachter ein, über die Beziehung zwischen konstruiertem Raum und den Elementen, die mit ihm interagieren, nachzudenken.

Bilddaten

	Typ / Größe	Durch	Web Link
Aufnahme	Digital	Frank Titze	
Entwicklung	—	—	
Vergrößerung	—	—	
Scanning	—	—	
Bearbeitung	Digital	Frank Titze	
	Aufnahme	Bearbeitung	Veröffentlicht
Daten	10/2016	10/2016	03/2017
	Breite	Höhe	Bits/Farbe
Original-Größe	4982 px	4982 px	16
Verhältnis ca.	1	1	—
Aufnahme	24x36 mm		
Ort	—		
Titel (Deutsch)	Vorne im Hellen Seitenlicht I		

Anmerkungen

¹⁾Text ist AI generiert - Noch NICHT überprüft und/oder korrigiert