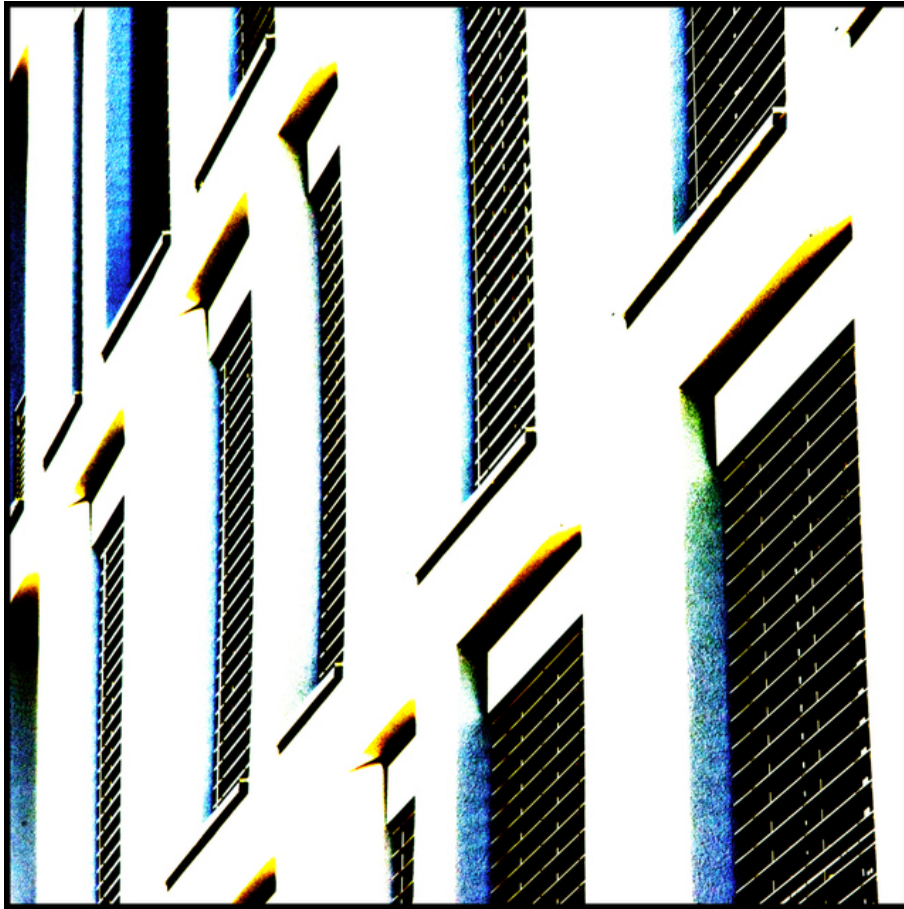


004853

Front in Bright Light I



Bildbeschreibung¹⁾

Abstraktes architektonisches Bild einer Gebäudefassade mit Fenstern und geometrischen Formen in hellen und kontrastreichen Farben.

Analyse¹⁾

Diese Fotografie präsentiert eine abstrakte architektonische Studie einer Gebäudefassade, die durch starke Kontraste und verstärkte Farben gekennzeichnet ist. Die Wiederholung rechteckiger Fensterformen, die teilweise durch dunkle horizontale Lamellen verdeckt werden, erzeugt ein rhythmisches Muster auf den weißen Wänden. Die Komposition betont Linien, Schatten und das Zusammenspiel von Licht und Dunkelheit und bietet eine fragmentierte und verzerrte Perspektive auf die urbane Architektur. Die verstärkten Farben und starken Kontraste verleihen der Fotografie eine fast surreale Qualität und laden den Betrachter ein, die zugrunde liegenden geometrischen Formen und die emotionale Wirkung des Raumes zu interpretieren.

Bilddaten

	Typ / Größe	Durch	Web Link
Aufnahme	Digital	Frank Titze	 <small>Frank Titze-art100 - Kunstwerk Logo - Bildname 001-004853</small>
Entwicklung	—	—	
Vergrößerung	—	—	
Scanning	—	—	
Bearbeitung	Digital	Frank Titze	
	Aufnahme	Bearbeitung	Veröffentlicht
Daten	10/2016	11/2016	03/2017
	Breite	Höhe	Bits/Farbe
Original-Größe	4982 px	4982 px	16
Verhältnis ca.	1	1	—
Aufnahme	24x36 mm		
Ort	—		
Titel (Deutsch)	Vorne im Hellen Licht I		

Anmerkungen

¹⁾Text ist AI generiert - Noch NICHT überprüft und/oder korrigiert