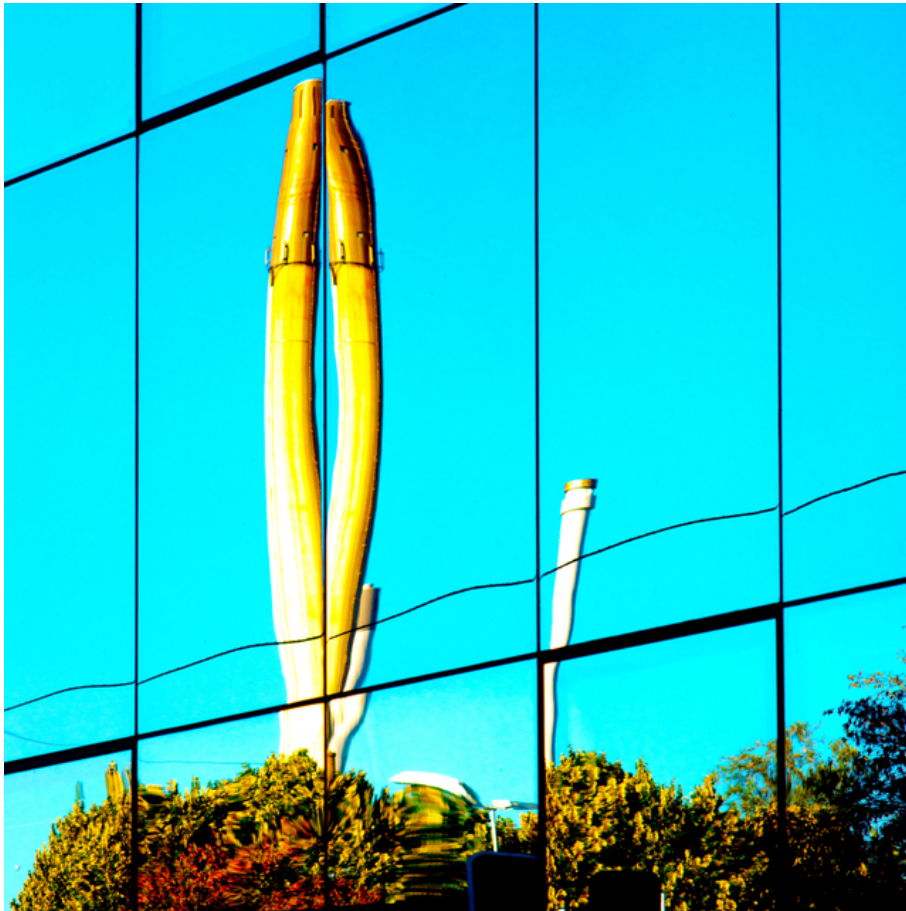


004846

Torn Smokestack




Bildbeschreibung¹⁾

Eine markante Spiegelung in einem Glasfenster zeigt zwei hohe, goldene Strukturen vor einem lebendigen blauen Himmel, wobei der untere Teil der Spiegelung Bäume und andere urbane Elemente enthüllt.

Analyse¹⁾

Diese Fotografie zeigt eine markante Spiegelung, die in der Glasfassade eines Gebäudes eingefangen wurde. Das vorherrschende Merkmal ist eine hohe, längliche Struktur, die ein Paar miteinander verbundene Türme oder Schornsteine zu sein scheint, dargestellt in einem leuchtenden Gold- oder Gelbton. Diese Struktur steht vor einem Hintergrund aus klarem, azurblauem Himmel, was einen starken Kontrast in Farbe und Form erzeugt. Unterhalb der hoch aufragenden Formen sind Spiegelungen grüner Bäume und anderer Elemente der Stadtlandschaft sichtbar, wenn auch durch das Glas verzerrt. Das gitterartige Muster der Fensterscheiben des Gebäudes fügt der Komposition eine Ebene geometrischer Abstraktion hinzu, was ihre visuelle Komplexität und ihren faszinierenden Charakter weiter verstärkt. Die Fotografie erforscht Themen wie städtische Reflexion, architektonische Form und das Zusammenspiel natürlicher und von Menschenhand geschaffener Elemente.

Bilddaten

	Typ / Größe	Durch	Web Link
Aufnahme	Digital	Frank Titze	
Entwicklung	—	—	
Vergrößerung	—	—	
Scanning	—	—	
Bearbeitung	Digital	Frank Titze	
	Aufnahme	Bearbeitung	Veröffentlicht
Daten	10/2016	10/2016	03/2017
	Breite	Höhe	Bits/Farbe
Original-Größe	4912 px	4912 px	16
Verhältnis ca.	1	1	—
Aufnahme	24x36 mm		
Ort	—		
Titel (Deutsch)	Zerrissener Schornstein		

Anmerkungen

¹⁾Text ist AI generiert - Noch NICHT überprüft und/oder korrigiert