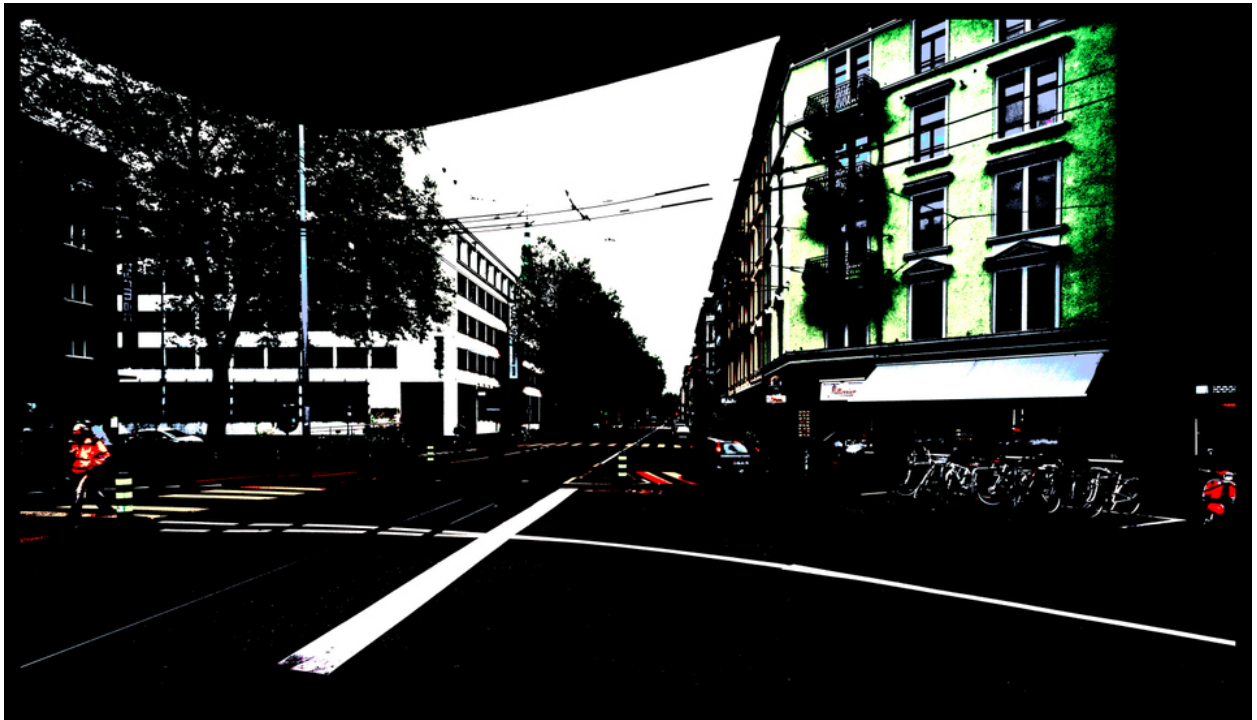


# 004758

Green House in the Dark




## Bildbeschreibung<sup>1)</sup>

Eine Aufnahme aus niedrigem Winkel einer Straßenszene mit Gebäuden auf beiden Seiten, einem Zebrastreifen und Fußgängern, wobei das Licht stark und der Kontrast sehr hoch ist.

## Analyse<sup>1)</sup>

Diese markante Straßenszene verwendet starke Kontraste und eine verzerrte Perspektive, um ein desorientierendes, aber dennoch fesselndes visuelles Erlebnis zu schaffen. Die Komposition wird durch die Kreuzung eines markanten weißen Fußgängerüberwegs geteilt, der den Blick auf einen Fluchtpunkt die Straße hinunter lenkt. Links wird die architektonische Fassade eines Gebäudes teilweise von silhouettierten Bäumen verdeckt, während rechts ein leuchtend grünes Gebäude mit hervorstehenden Balkonen und davor geparkten Fahrrädern auf urbanes Leben hinweist. Das Gesamtbild wird von intensivem Schwarz dominiert, wodurch die leuchtenden Weißtöne und das lebhaftes Grün umso stärker zur Geltung kommen. Die Fotografie wirkt sowohl vertraut als auch beunruhigend und fordert den Betrachter auf, seine Wahrnehmung städtischer Landschaften zu hinterfragen.

**Bilddaten**

	Typ / Größe	Durch	Web Link
Aufnahme	Digital	Frank Titze	
Entwicklung	—	—	
Vergrößerung	—	—	
Scanning	—	—	
Bearbeitung	Digital	Frank Titze	
	Aufnahme	Bearbeitung	Veröffentlicht
Daten	10/2016	10/2016	01/2017
	Breite	Höhe	Bits/Farbe
Original-Größe	7560 px	4340 px	16
Verhältnis ca.	1.74	1	—
Aufnahme	24x36 mm		
Ort	—		
Titel (Deutsch)	Grünes Haus im Dunkeln		

**Anmerkungen**

<sup>1)</sup>Text ist AI generiert - Noch NICHT überprüft und/oder korrigiert