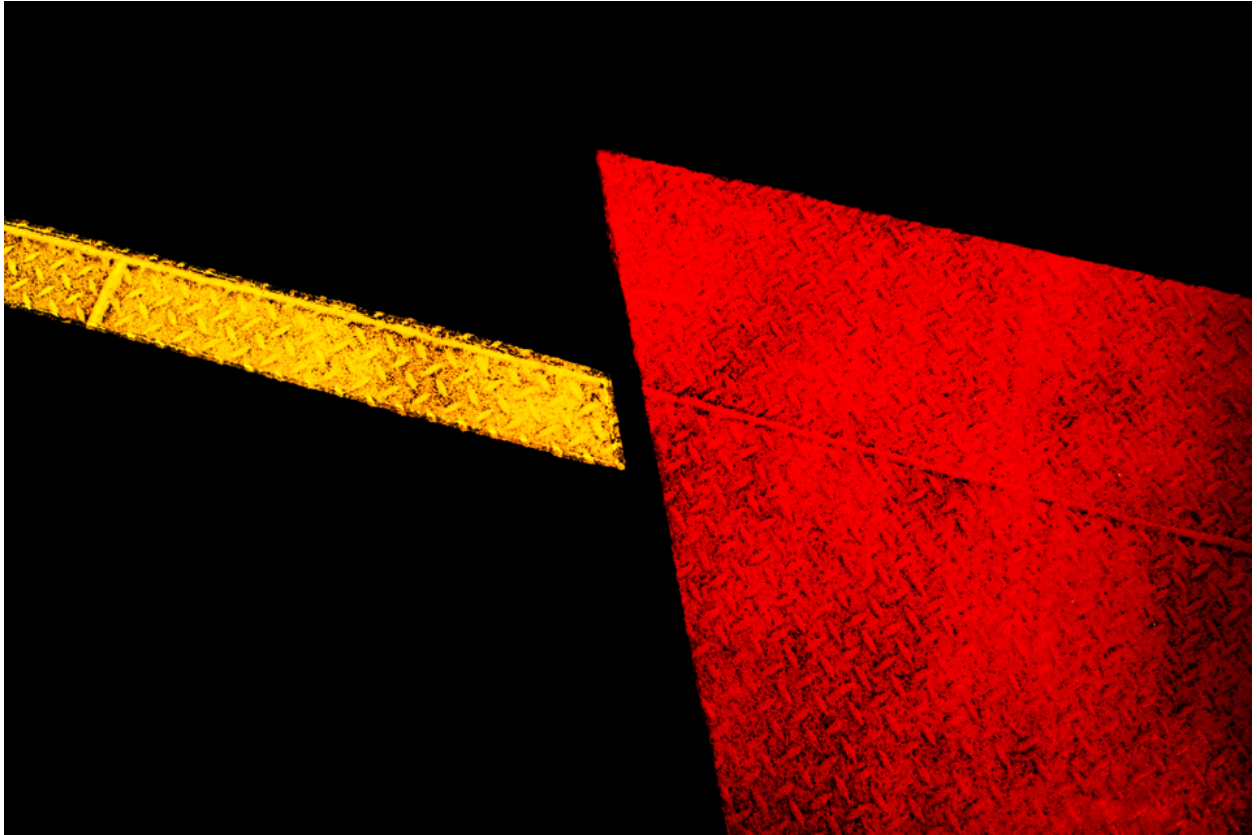


004657

Red and Yellow II



Bildbeschreibung¹⁾

Eine krasses, abstraktes Fotografie mit einer leuchtend gelben Linie, die ein großes rotes Dreieck vor einem schwarzen Hintergrund schneidet und ein strukturiertes, metallisches Muster zeigt.

Analyse¹⁾

Dieses abstrakte Werk präsentiert einen starken visuellen Kontrast durch das Zusammenspiel von Farbe und Textur. Ein leuchtend gelber Streifen, der an ein Stück strukturiertes Metall erinnert, schneidet diagonal durch die überwiegend schwarze Leinwand. Diese Linie wird abrupt durch ein großes, winkelförmiges Feld in Karmesinrot unterbrochen, das ebenfalls eine deutlich strukturierte Oberfläche aufweist, die an schwere Metallplatten erinnert. Die Komposition wird von diesen kühnen geometrischen Formen dominiert, die vor einem flachen schwarzen Hintergrund platziert sind, der dazu dient, ihre Farben und Oberflächendetails hervorzuheben. Das Kunstwerk erweckt ein Gefühl von industrieller Kraft und modernem Design und deutet auf Themen wie Konstruktion, Materialien und die Schnittstelle von menschengemachten Strukturen hin.

Bilddaten

	Typ / Größe	Durch	Web Link
Aufnahme	Digital	Frank Titze	
Entwicklung	—	—	
Vergrößerung	—	—	
Scanning	—	—	
Bearbeitung	Digital	Frank Titze	
	Aufnahme	Bearbeitung	Veröffentlicht
Daten	10/2016	10/2016	12/2016
	Breite	Höhe	Bits/Farbe
Original-Größe	7360 px	4912 px	16
Verhältnis ca.	1.50	1	—
Aufnahme	24x36 mm		
Ort	—		
Titel (Deutsch)	Rot und Gelb II		

Anmerkungen

¹⁾Text ist AI generiert - Noch NICHT überprüft und/oder korrigiert