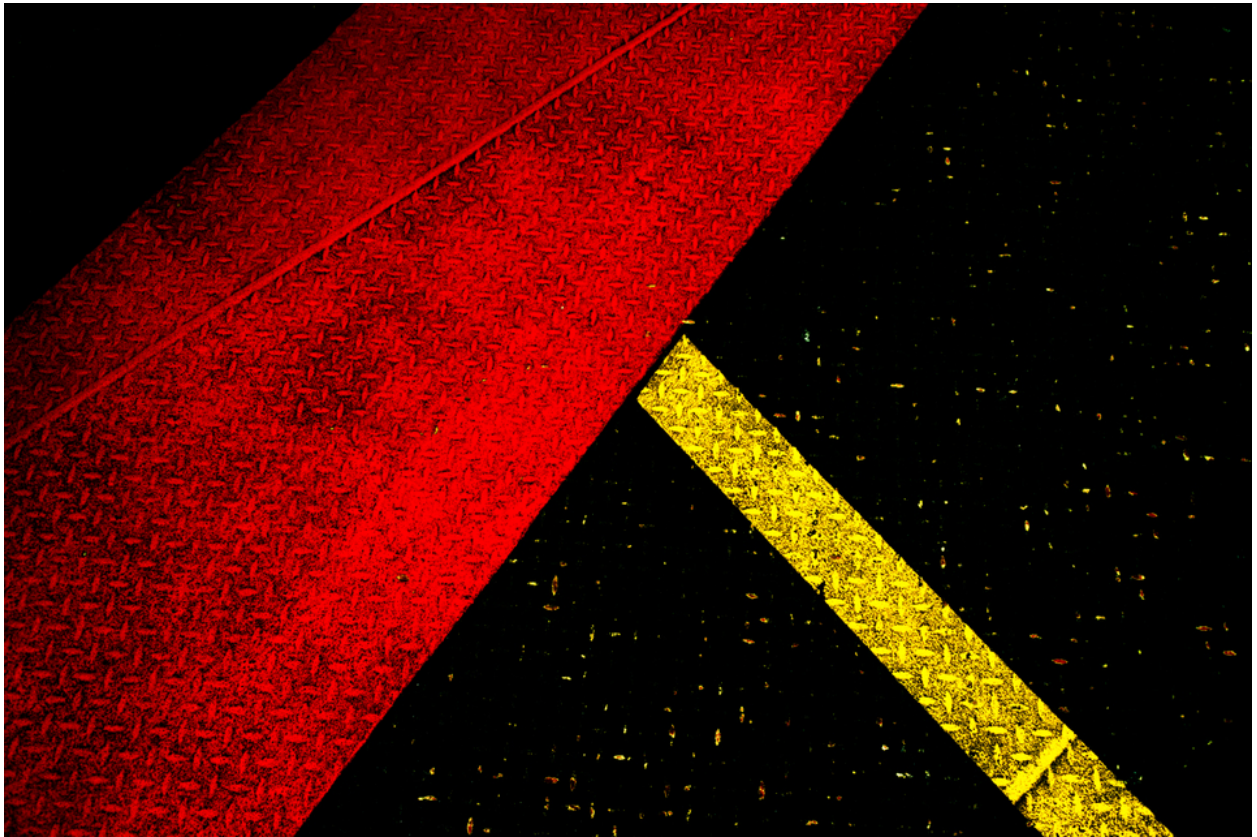


# 004656

Red and Yellow I



## **Bildbeschreibung<sup>1)</sup>**

Eine geometrisch geteilte Fotografie mit rotem Metall, einem gelben Streifen und einem schwarzen Hintergrund.

## **Analyse<sup>1)</sup>**

Diese Fotografie präsentiert ein markantes Zusammenspiel geometrischer Formen und lebendiger Farben. Ein großer, strukturierter roter Bereich dominiert die obere linke Ecke, wobei sein industriell anmutendes Kreuzschraffurmuster ein Gefühl von Robustheit und Tiefe erzeugt. Dieses lebendige Feld steht in scharfem Kontrast zu einem schwarzen Bereich, der den Großteil des Hintergrunds bildet. Ein diagonal verlaufender gelber Streifen durchschneidet den schwarzen Raum und erzeugt eine dynamische Linie, die den Blick auf sich zieht. Die Kombination dieser Elemente ergibt ein Werk, das sowohl visuell anregend ist als auch an urbane und industrielle Umgebungen erinnert. Die begrenzte Farbpalette und die kräftigen Formen verleihen der Fotografie eine moderne, fast abstrakte Qualität.

**Bilddaten**

	Typ / Größe	Durch	Web Link
Aufnahme	Digital	Frank Titze	
Entwicklung	—	—	
Vergrößerung	—	—	
Scanning	—	—	
Bearbeitung	Digital	Frank Titze	
	Aufnahme	Bearbeitung	Veröffentlicht
Daten	10/2016	10/2016	12/2016
	Breite	Höhe	Bits/Farbe
Original-Größe	7360 px	4912 px	16
Verhältnis ca.	1.50	1	—
Aufnahme	24x36 mm		
Ort	—		
Titel (Deutsch)	Rot und Gelb I		

**Anmerkungen**

<sup>1)</sup>Text ist AI generiert - Noch NICHT überprüft und/oder korrigiert