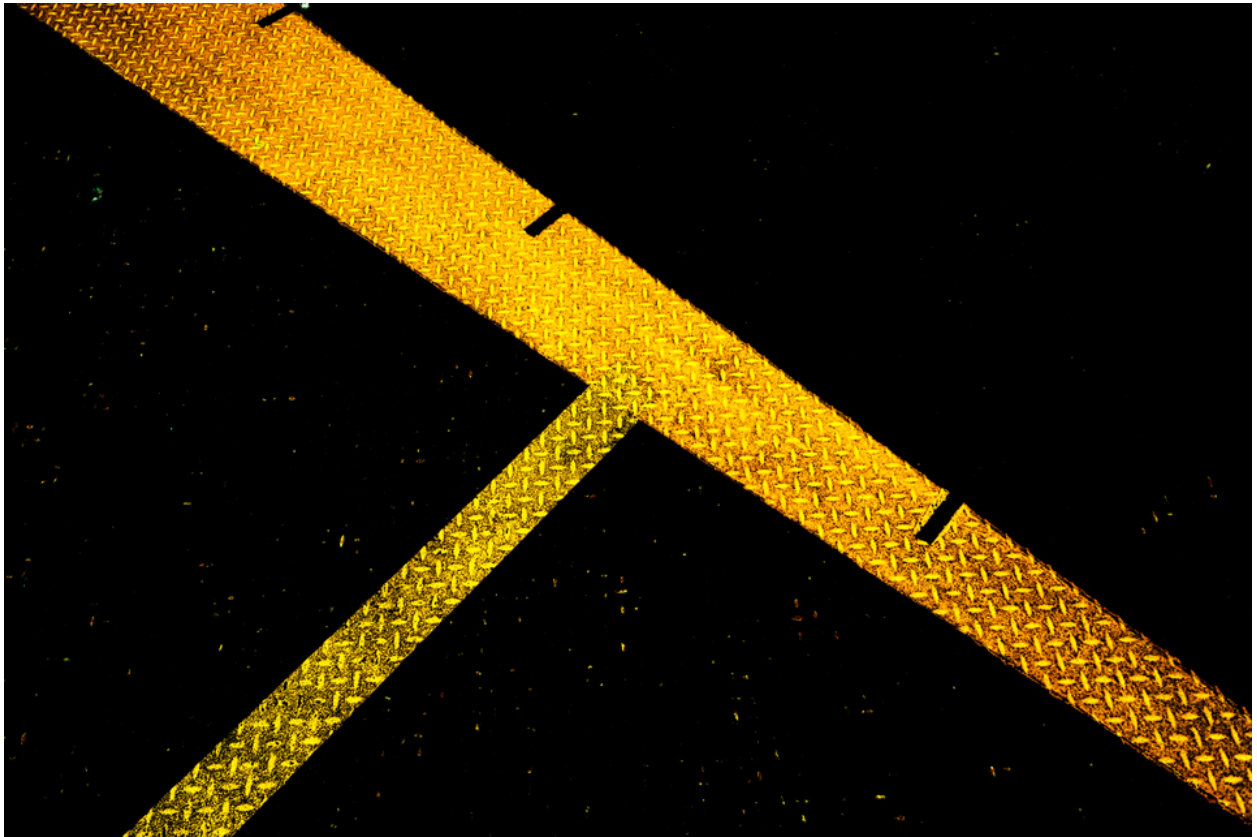


004655

Yellow



Bildbeschreibung¹⁾

Eine abstrakte Komposition mit sich kreuzenden gelben Linien mit einem Riffelblechmuster vor einem dunklen Hintergrund.

Analyse¹⁾

Diese markante Fotografie präsentiert einen starken Kontrast zwischen einem kräftigen gelben geometrischen Design und einem tiefschwarzen Hintergrund. Die gelben Elemente, die an strukturierte Metallplatten oder industrielle Markierungen erinnern, bilden ein sich kreuzendes Linienmuster, das eine dynamische visuelle Komposition erzeugt. Die Dunkelheit, die die gelben Formen umgibt, betont ihre Form und Textur und unterstreicht das Zusammenspiel von Licht und Schatten. Das Werk erinnert an städtischen Verfall, Industrielandschaften oder die abstrakte Schönheit, die in den alltäglichen Details des Lebens zu finden ist.

Bilddaten

	Typ / Größe	Durch	Web Link
Aufnahme	Digital	Frank Titze	
Entwicklung	—	—	
Vergrößerung	—	—	
Scanning	—	—	
Bearbeitung	Digital	Frank Titze	
	Aufnahme	Bearbeitung	Veröffentlicht
Daten	10/2016	10/2016	12/2016
	Breite	Höhe	Bits/Farbe
Original-Größe	7360 px	4912 px	16
Verhältnis ca.	1.50	1	—
Aufnahme	24x36 mm		
Ort	—		
Titel (Deutsch)	Gelb		

Anmerkungen

¹⁾Text ist AI generiert - Noch NICHT überprüft und/oder korrigiert