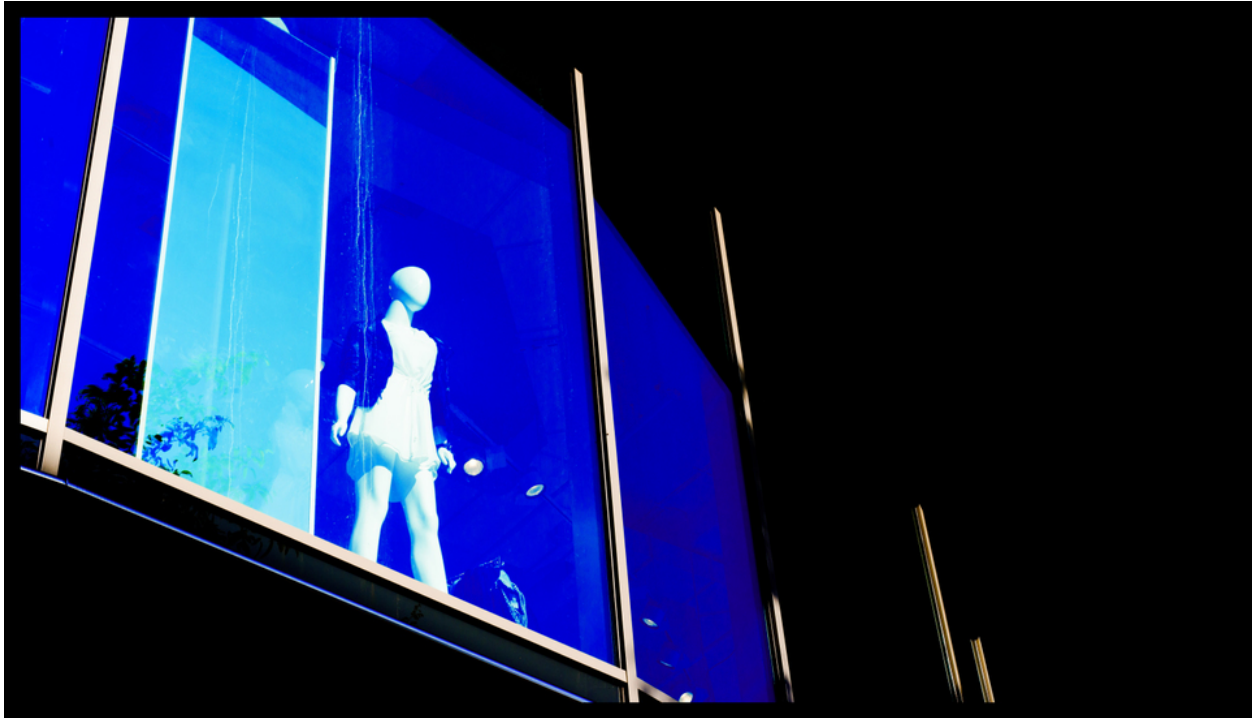


004638

Waiting II



Bildbeschreibung¹⁾

Eine Aufnahme aus niedrigem Winkel eines Schaufensters mit einer Schaufensterpuppe in einem weißen Kleid vor einem scharfen schwarzen Hintergrund.

Analyse¹⁾

Ein markantes Foto, das eine Schaufensterpuppe in einem Schaufenster zeigt. Die dominierende Farbe ist ein leuchtendes, fast elektrisches Blau, das die Glasscheiben durchflutet und die Schaufensterpuppe in ein ätherisches Licht taucht. Der Hintergrund ist tiefschwarz, was einen dramatischen Kontrast erzeugt, der die geometrischen Linien des Fensterrahmens und die strahlend weiße Form der Schaufensterpuppe hervorhebt. Die Komposition ist aus dem Gleichgewicht geraten, wobei das Fenster in einem Winkel steht, was zu einem Gefühl von Unbehagen und Geheimnis beiträgt. Der Gesamteffekt ist sowohl fesselnd als auch leicht verstörend und zieht den Betrachter in einen Zwischenraum zwischen Realität und Kunst.

Bilddaten

	Typ / Größe	Durch	Web Link
Aufnahme	Digital	Frank Titze	
Entwicklung	—	—	
Vergrößerung	—	—	
Scanning	—	—	
Bearbeitung	Digital	Frank Titze	
	Aufnahme	Bearbeitung	Veröffentlicht
Daten	09/2016	10/2016	12/2016
	Breite	Höhe	Bits/Farbe
Original-Größe	7560 px	4340 px	16
Verhältnis ca.	1.74	1	—
Aufnahme	24x36 mm		
Ort	—		
Titel (Deutsch)	Warten II		

Anmerkungen

¹⁾Text ist AI generiert - Noch NICHT überprüft und/oder korrigiert