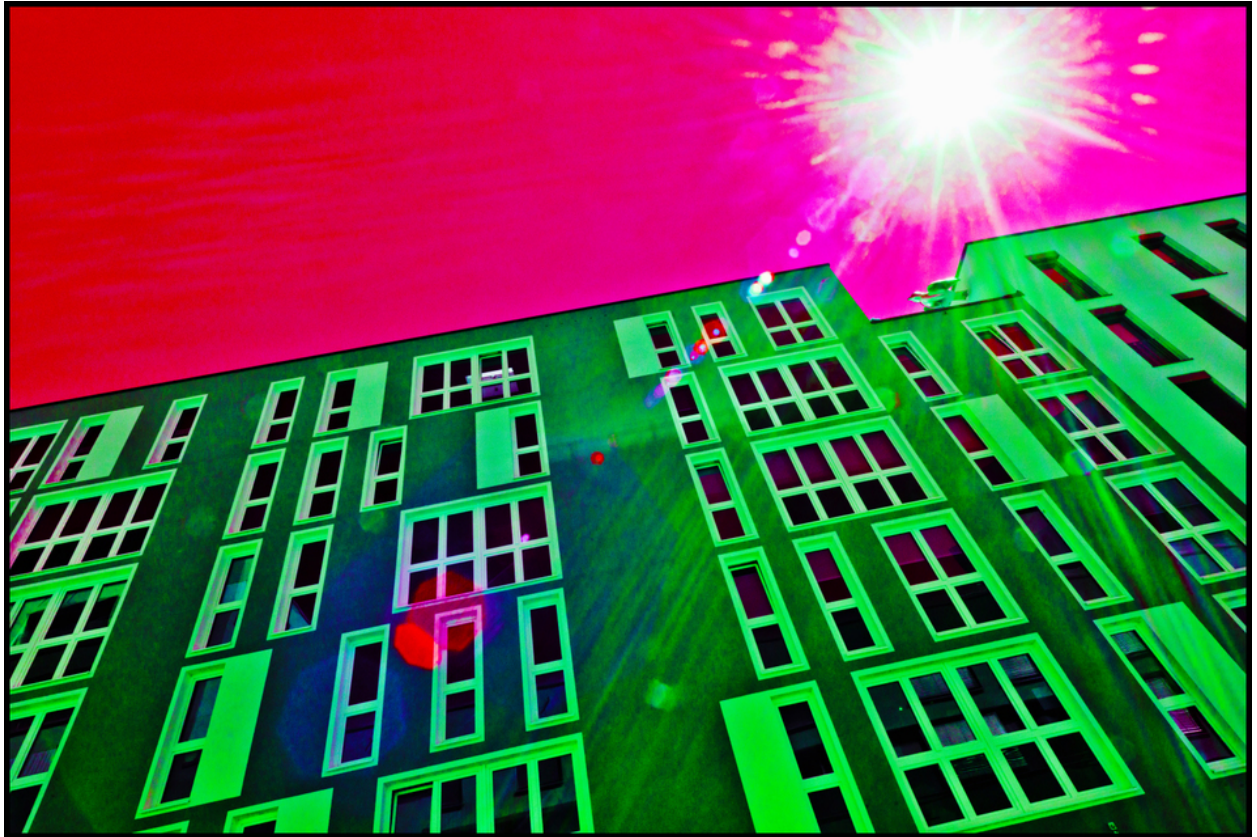


004433

Burning Sky




Bildbeschreibung¹⁾

Eine Aufnahme aus Augenhöhe eines Gebäudes mit vielen Fenstern vor einem rosafarbenen Himmel und heller Sonne, die eine surreale, kontrastreiche Szene erzeugt.

Analyse¹⁾

Diese Fotografie präsentiert eine surreale, fast psychedelische Perspektive auf urbane Architektur. Die Perspektive ist von unten, wobei man zu zwei hoch aufragenden Gebäuden aufblickt, die in lebhaften Grüntönen dargestellt sind. Die Fenster, ein auffälliger Kontrast, sind entweder dunkel oder reflektieren den lebhaften Himmel darüber. Der Himmel selbst ist ein intensives Pink, eine krasse Abweichung von der Realität, und dominiert den oberen Teil des Bildes. Eine helle, fast blendende Lichtquelle, wahrscheinlich die Sonne, bricht aus der oberen rechten Ecke hervor, ihre Strahlen streuen und tragen zur surrealen Atmosphäre bei. Der Gesamteffekt ist traumhaft und fordert die Wahrnehmung des Betrachters von vertrauten urbanen Landschaften heraus.

Bilddaten

	Typ / Größe	Durch	Web Link
Aufnahme	Digital	Frank Titze	
Entwicklung	—	—	
Vergrößerung	—	—	
Scanning	—	—	
Bearbeitung	Digital	Frank Titze	
	Aufnahme	Bearbeitung	Veröffentlicht
Daten	07/2016	07/2016	09/2016
	Breite	Höhe	Bits/Farbe
Original-Größe	7430 px	4982 px	16
Verhältnis ca.	1.49	1	—
Aufnahme	24x36 mm		
Ort	—		
Titel (Deutsch)	Brennender Himmel		

Anmerkungen

¹⁾Text ist AI generiert - Noch NICHT überprüft und/oder korrigiert