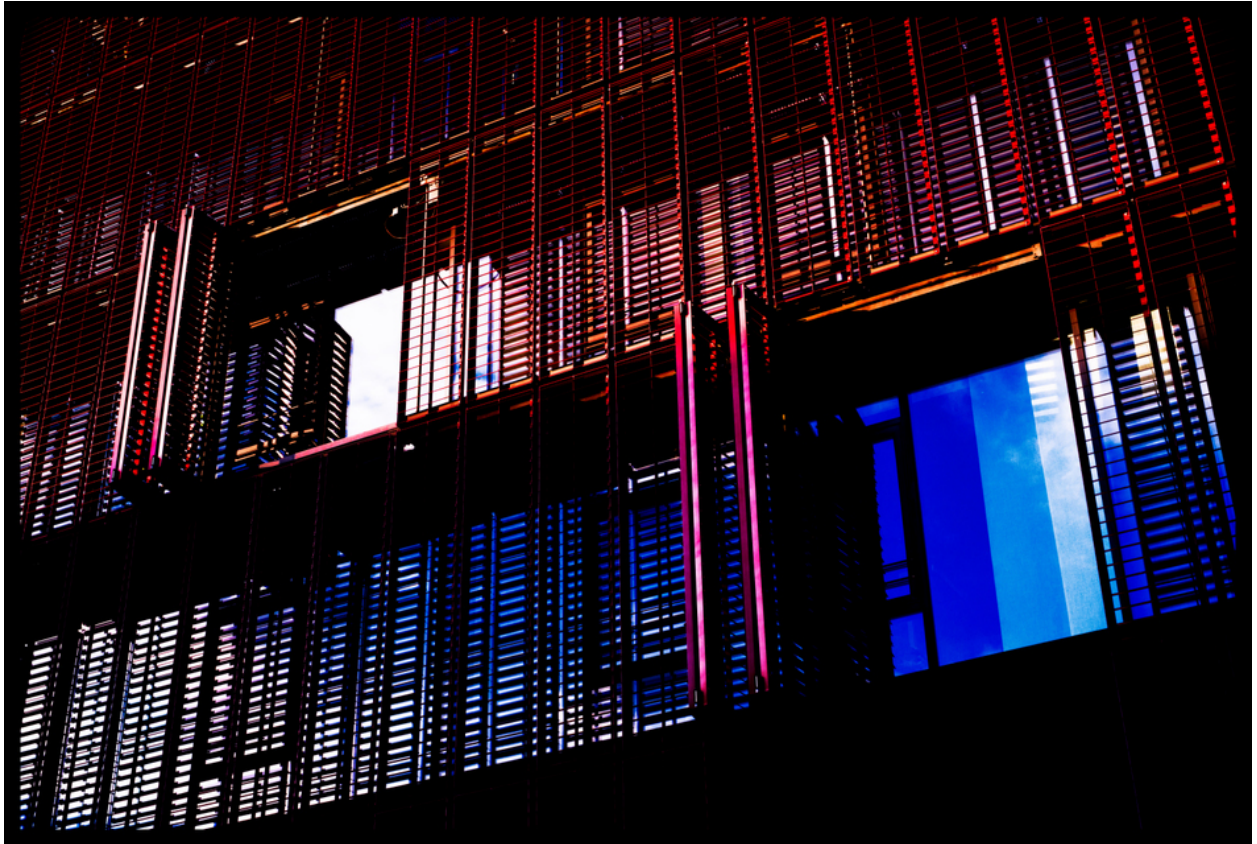


004078

Two Windows Open



Bildbeschreibung¹⁾

Abstraktes architektonisches Detail mit Jalousien, Fensterreflexionen und einer dunklen, kontrastreichen Komposition.

Analyse¹⁾

Diese fesselnde Fotografie präsentiert eine abstrakte Ansicht einer Gebäudefassade, die in auffälligen, fast hyperrealistischen Farben dargestellt ist. Die Komposition wird von einem dichten Netzwerk aus horizontalen und vertikalen Linien dominiert, die eine rasterartige Struktur bilden, die an Jalousien oder Bildschirme erinnert. Diese Linien erzeugen ein dynamisches Zusammenspiel von Licht und Schatten, das Blicke auf das Gebäudeinnere und den Himmel dahinter verdeckt und freigibt. Ein lebendiges, fast neonartiges Blau hebt Teile des Innenraums hervor und kontrastiert mit den wärmeren, rostrot-Tönen der Gitterstruktur. Der Gesamteindruck ist sowohl architektonisch als auch malerisch und lädt den Betrachter ein, über die Schnittstelle von Form, Farbe und Licht in der urbanen Landschaft nachzudenken.

Bilddaten

	Typ / Größe	Durch	Web Link
Aufnahme	Digital	Frank Titze	
Entwicklung	—	—	
Vergrößerung	—	—	
Scanning	—	—	
Bearbeitung	Digital	Frank Titze	
	Aufnahme	Bearbeitung	Veröffentlicht
Daten	01/2016	01/2016	04/2016
	Breite	Höhe	Bits/Farbe
Original-Größe	7560 px	5112 px	16
Verhältnis ca.	1.48	1	—
Aufnahme	24x36 mm		
Ort	—		
Titel (Deutsch)	Zwei Fenster öffnen		

Anmerkungen

¹⁾Text ist AI generiert - Noch NICHT überprüft und/oder korrigiert