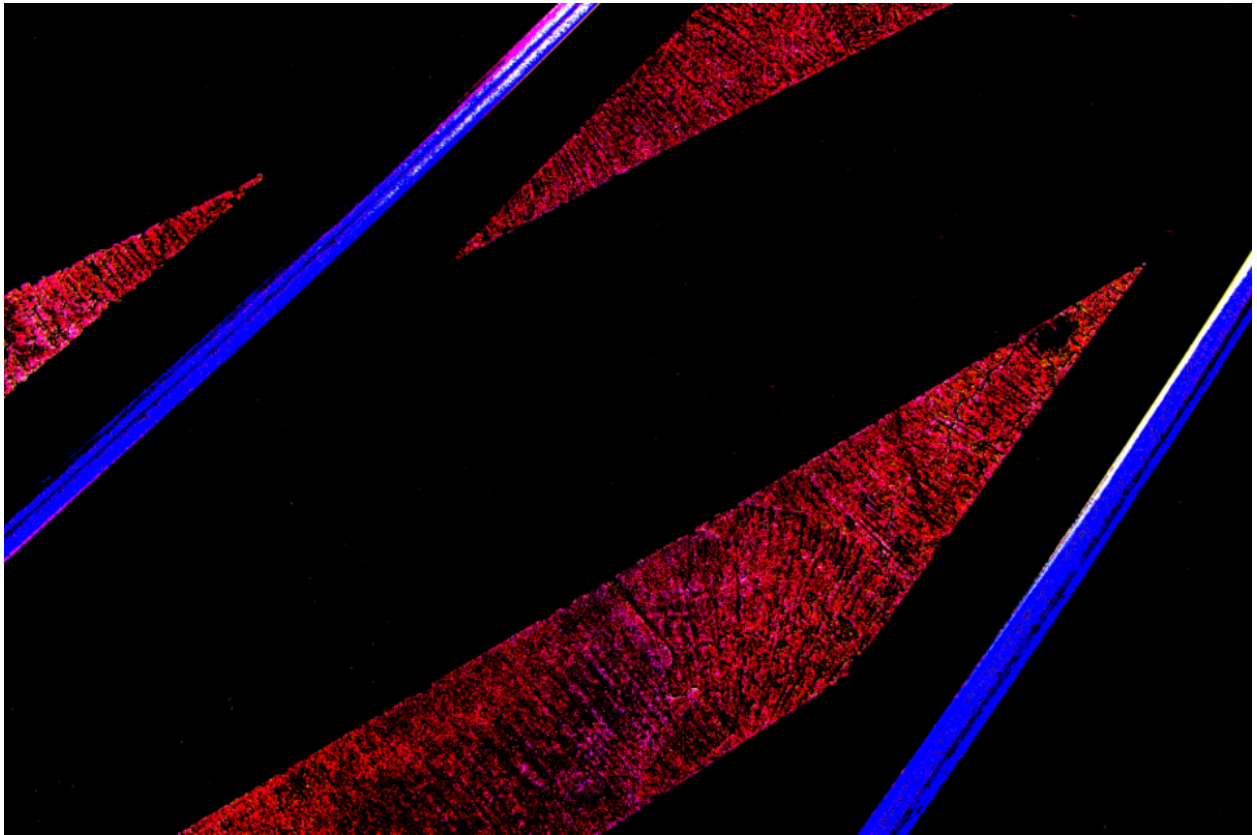


004069

Geometry II




Bildbeschreibung¹⁾

Abstraktes Bild mit roten, texturierten geometrischen Formen und blauen Linien auf schwarzem Hintergrund.

Analyse¹⁾

Diese abstrakte Komposition zeichnet sich durch starke Kontraste und kühne Formen aus. Diagonale Bahnen von strukturiertem Rot, die an abgenutztes Metall oder geologische Schichten erinnern, durchschneiden ein tiefschwarzes Feld. Diese roten Formationen werden von lebendigen blauen Linien gekreuzt und parallelisiert, was dem Werk ein Gefühl von Dynamik und Spannung verleiht. Die Arbeit spielt mit Tiefe und Textur und schafft ein visuell anregendes und leicht beunruhigendes Erlebnis für den Betrachter.

Bilddaten

| | Typ / Größe | Durch | Web Link |
|-----------------|--------------|-------------|---|
| Aufnahme | Digital | Frank Titze |  |
| Entwicklung | — | — | |
| Vergrößerung | — | — | |
| Scanning | — | — | |
| Bearbeitung | Digital | Frank Titze | |
| | Aufnahme | Bearbeitung | Veröffentlicht |
| Daten | 12/2015 | 01/2016 | 03/2016 |
| | Breite | Höhe | Bits/Farbe |
| Original-Größe | 4592 px | 3056 px | 16 |
| Verhältnis ca. | 1.50 | 1 | — |
| Aufnahme | 24x36 mm | | |
| Ort | — | | |
| Titel (Deutsch) | Geometrie II | | |

Anmerkungen

¹⁾Text ist AI generiert - Noch NICHT überprüft und/oder korrigiert