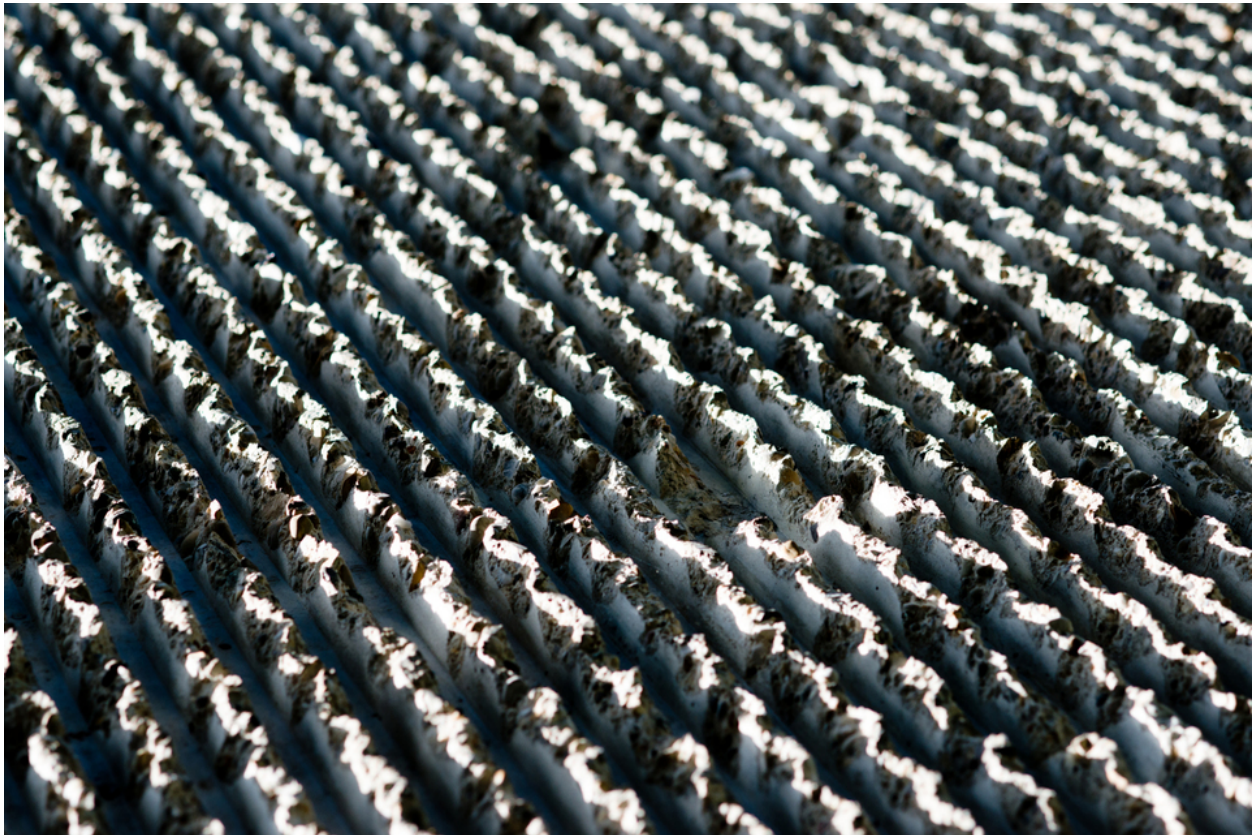


003674

Rough Surface IV



Bildbeschreibung¹⁾

Eine strukturierte Oberfläche mit parallelen Rillen wird von hellem Licht beleuchtet, wodurch starke Schatten entstehen.

Analyse¹⁾

Diese Fotografie fängt eine Nahaufnahme einer texturierten Oberfläche ein, die in einer Reihe paralleler Linien angeordnet ist. Das Zusammenspiel von Licht und Schatten erzeugt einen dynamischen visuellen Effekt, der die dreidimensionale Qualität des Materials hervorhebt. Die gedämpfte Farbpalette betont die Rauheit der Oberfläche und die abstrakte Natur der Komposition. Der Gesamteindruck ist taktil faszinierend und lädt den Betrachter ein, über die Details des Unsichtbaren nachzudenken.

Bilddaten

	Typ / Größe	Durch	Web Link
Aufnahme	Digital	Frank Titze	
Entwicklung	—	—	
Vergrößerung	—	—	
Scanning	—	—	
Bearbeitung	Digital	Frank Titze	
	Aufnahme	Bearbeitung	Veröffentlicht
Daten	06/2015	06/2015	10/2015
	Breite	Höhe	Bits/Farbe
Original-Größe	7360 px	4912 px	16
Verhältnis ca.	1.50	1	—
Aufnahme	24x36 mm		
Ort	—		
Titel (Deutsch)	Raue Oberfläche IV		

Anmerkungen

¹⁾Text ist AI generiert - Noch NICHT überprüft und/oder korrigiert