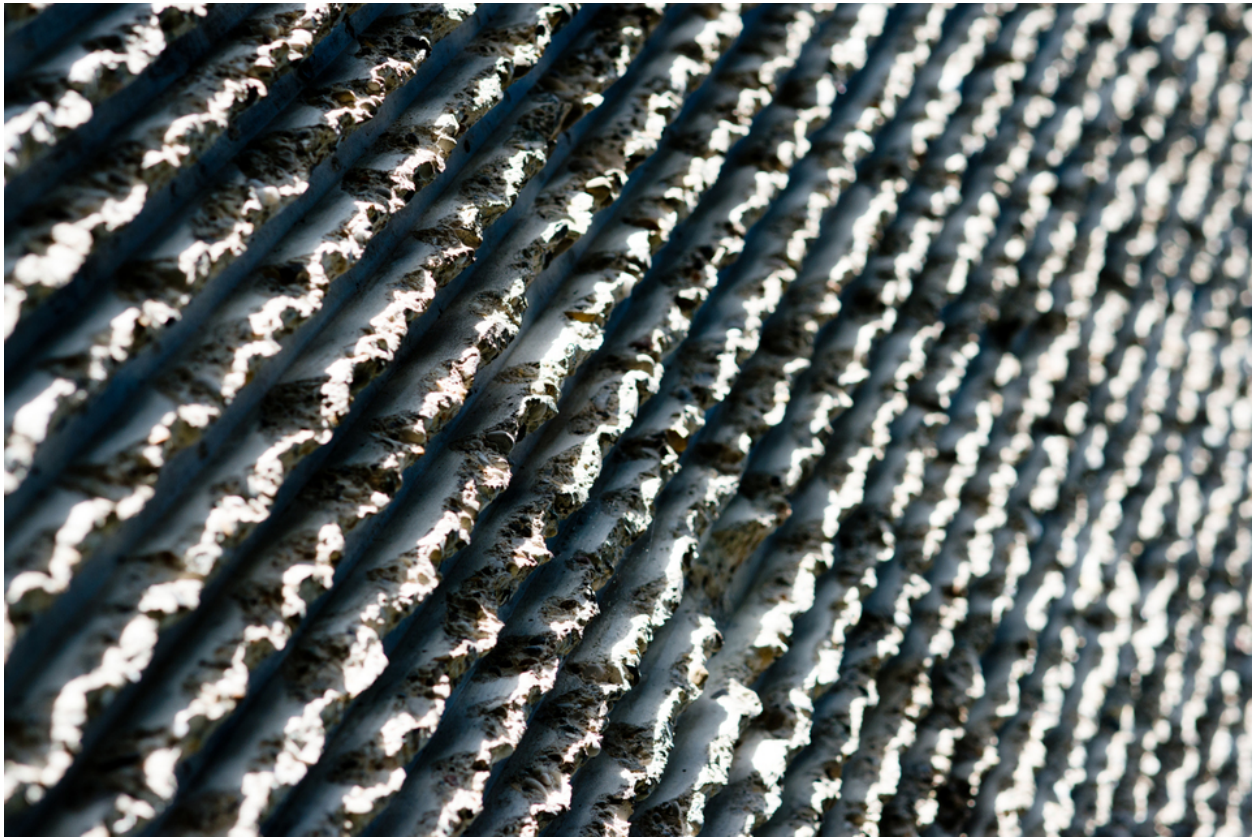


003673

Rough Surface III



Bildbeschreibung¹⁾

Nahaufnahme einer strukturierten Wand mit einem Muster aus erhabenen, seilartigen Linien unter hartem Sonnenlicht.

Analyse¹⁾

Diese Fotografie zeigt eine Nahaufnahme und abstrakte Ansicht von texturierten, parallelen Linien. Der starke Kontrast zwischen Licht und Schatten betont die Rauheit und Dreidimensionalität der Oberfläche und erzeugt ein visuell faszinierendes Muster. Die Linien, möglicherweise Seile oder Kabel, sind diagonal angeordnet, lenken den Blick des Betrachters über den Rahmen und vermitteln ein Gefühl von Bewegung und Rhythmus.

Bilddaten

	Typ / Größe	Durch	Web Link
Aufnahme	Digital	Frank Titze	
Entwicklung	—	—	
Vergrößerung	—	—	
Scanning	—	—	
Bearbeitung	Digital	Frank Titze	
	Aufnahme	Bearbeitung	Veröffentlicht
Daten	06/2015	06/2015	10/2015
	Breite	Höhe	Bits/Farbe
Original-Größe	7360 px	4912 px	16
Verhältnis ca.	1.50	1	—
Aufnahme	24x36 mm		
Ort	—		
Titel (Deutsch)	Raue Oberfläche III		

Anmerkungen

¹⁾Text ist AI generiert - Noch NICHT überprüft und/oder korrigiert