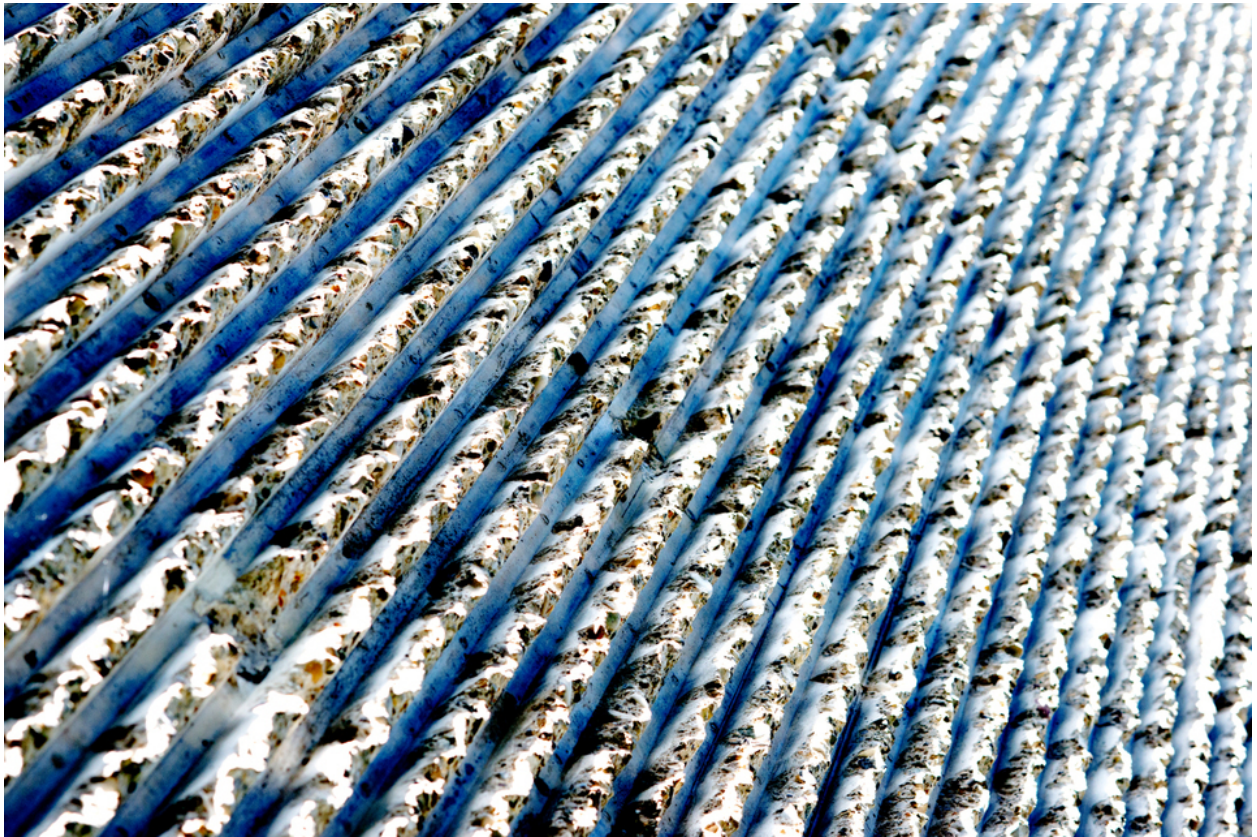


003672

Rough Surface II



Bildbeschreibung¹⁾

Eine abstrakte Nahaufnahme zeigt Reihen von strukturierten, bemalten Metallstangen, die diagonal über den Rahmen verlaufen, mit sichtbaren Anzeichen von Abnutzung und Alterung.

Analyse¹⁾

Diese Fotografie zeigt eine Nahaufnahme und abstrakte Ansicht von etwas, das wie ein Metallgitter oder -sieb aussieht. Die parallelen, diagonalen Linien sind das dominierende Merkmal und erzeugen ein starkes Gefühl von Muster und Wiederholung. Das Metall ist weiß lackiert, aber die Farbe blättert ab und ist abgenutzt, wodurch Rostflecken und die ursprüngliche blaue Farbe darunter zum Vorschein kommen. Dies verleiht eine strukturelle Komplexität und deutet auf eine Geschichte der Verwitterung und Alterung hin. Der starke Kontrast zwischen Weiß, Blau und Rost, kombiniert mit dem Spiel von Licht und Schatten, erzeugt eine visuell faszinierende und leicht industrielle Ästhetik. Die abstrakte Natur der Fotografie lädt den Betrachter ein, über Themen wie Verfall, Widerstandsfähigkeit und die Schönheit der Unvollkommenheit nachzudenken.

Bilddaten

	Typ / Größe	Durch	Web Link
Aufnahme	Digital	Frank Titze	
Entwicklung	—	—	
Vergrößerung	—	—	
Scanning	—	—	
Bearbeitung	Digital	Frank Titze	
	Aufnahme	Bearbeitung	Veröffentlicht
Daten	06/2015	06/2015	10/2015
	Breite	Höhe	Bits/Farbe
Original-Größe	7360 px	4912 px	16
Verhältnis ca.	1.50	1	—
Aufnahme	24x36 mm		
Ort	—		
Titel (Deutsch)	Raue Oberfläche II		

Anmerkungen

¹⁾Text ist AI generiert - Noch NICHT überprüft und/oder korrigiert