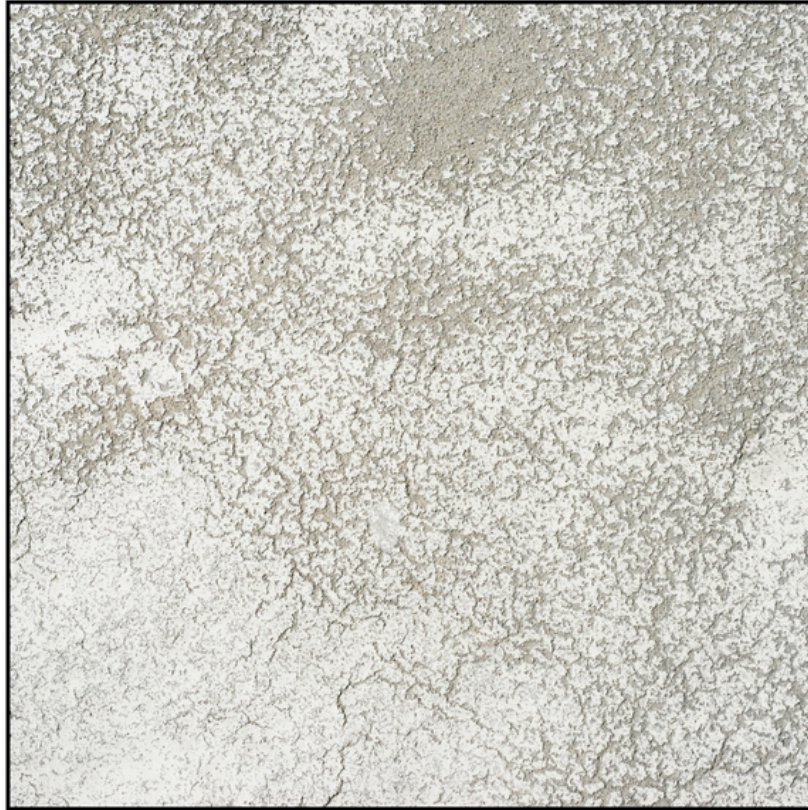


003571

Ground VII



Bildbeschreibung¹⁾

Eine quadratisches Fotografie zeigt eine stark strukturierte Oberfläche mit abblätternder Farbe, wodurch ein raues, abstraktes Muster entsteht.

Analyse¹⁾

Diese Fotografie zeigt eine Nahaufnahme einer strukturierten Oberfläche, möglicherweise einer Wand oder Steinplatte. Die Oberfläche ist überwiegend gebrochen weiß mit grauen Bereichen, wodurch ein gesprenkelter Effekt entsteht. Die Textur ist rau und uneben, gekennzeichnet durch kleine, unregelmäßige Erhebungen und Spalten. Es scheint Anzeichen von Verwitterung oder Abbau zu geben, was das visuelle Interesse der Oberfläche erhöht. Die Fotografie wird von einem schwarzen Rand eingerahmt, der die Textur isoliert und ihre abstrakte Qualität hervorhebt.

Bilddaten

| | Typ / Größe | Durch | Web Link |
|-----------------|-------------|-------------|---|
| Aufnahme | Digital | Frank Titze |  |
| Entwicklung | — | — | |
| Vergrößerung | — | — | |
| Scanning | — | — | |
| Bearbeitung | Digital | Frank Titze | |
| | Aufnahme | Bearbeitung | Veröffentlicht |
| Daten | 05/2015 | 05/2015 | 08/2015 |
| | Breite | Höhe | Bits/Farbe |
| Original-Größe | 5562 px | 5562 px | 16 |
| Verhältnis ca. | 1 | 1 | — |
| Aufnahme | 24x36 mm | | |
| Ort | — | | |
| Titel (Deutsch) | Boden VII | | |

Anmerkungen

¹⁾Text ist AI generiert - Noch NICHT überprüft und/oder korrigiert